



বার্ষিক প্রতিবেদন

২০০৮-২০০৯

ও

২০০৯-২০১০



বীজ প্রত্যয়ন এজেন্সী

কৃষি মন্ত্রণালয়

জয়দেবপুর, গাজীপুর-১৭০১

দ্বি-বার্ষিক প্রতিবেদন

২০০৮-২০০৯ ও ২০০৯-২০১০

আর্থিক সহযোগিতায় :

বীজ প্রত্যয়ন এজেন্সী
(কৃষি মন্ত্রণালয়)
গাজীপুর-১৭০১

সম্পাদনায় :

কৃষিবিদ মোঃ বহির উদ্দিন, পরিচালক, বীজ প্রত্যয়ন এজেন্সী, গাজীপুর
কৃষিবিদ দেওয়ান নেছার আহমেদ, মূখ্য বীজ প্রত্যয়ন অফিসার
কৃষিবিদ মোঃ শফিকুর রহমান, প্রধান বহিরাংগন নিয়ন্ত্রণ অফিসার
কৃষিবিদ এস.এম রশিদ, মার্কেট প্রমোশন অফিসার
কৃষিবিদ মোঃ নুরুজ্জামান, সিনিয়র ট্রেনিং অফিসার
কৃষিবিদ মোঃ খায়রুল বাশার, মাননিয়ন্ত্রণ অফিসার
কৃষিবিদ মুন্সি মোহাম্মদ হেদায়েতউল্লাহ, সিনিয়র ভ্যারাইটি টেস্টিং অফিসার
কৃষিবিদ ড. মুহম্মদ শরীফুল ইসলাম, বহিরাংগন অফিসার, বীজ প্রত্যয়ন এজেন্সী, গাজীপুর
কৃষিবিদ ড. মোঃ জাকির হোসেন, উপজেলা কৃষি অফিসার (এলআর)
কৃষিবিদ মোঃ হাসান কবীর, উপজেলা কৃষি অফিসার (এলআর)

সহযোগিতায় :

মোঃ সাইফুল ইসলাম খান, সাঁট লিপিকার-কাম-কম্পিউটার অপারেটর
মোঃ আবুবকর সিদ্দিক, সাঁট মুদ্রাক্ষরিক-কাম-কম্পিউটার অপারেটর
মোঃ আব্দুল কুদ্দুস, সাঁট মুদ্রাক্ষরিক-কাম-কম্পিউটার অপারেটর
মোঃ ফয়েজ উদ্দিন, অফিস সহকারী-কাম-কম্পিউটার অপারেটর
শাহ মোঃ রফিকুল ইসলাম, অফিস সহকারী-কাম-কম্পিউটার অপারেটর
মোঃ আব্দুল মান্নান, অফিস সহকারী-কাম-কম্পিউটার অপারেটর
মোঃ নজরুল ইসলাম, কেয়ার টেকার

প্রকাশনায় :

বীজ প্রত্যয়ন এজেন্সী
(কৃষি মন্ত্রণালয়)
গাজীপুর-১৭০১
ফোন : ৮৮-০২-৯২৫২০৩৩
ফ্যাক্স : ৮৮-০২-৯২৫৭১৩৪
ই-মেইল : dir@sca.gov.bd
ওয়েবসাইট : www.sca.gov.bd

প্রকাশকাল :

জুন ২০১০ ইং

মুদ্রণ সংখ্যা :

৫০০ কপি

মুদ্রণে :

বি-বাড়ীয়া প্রিন্টিং প্রেস
জয়দেবপুর, গাজীপুর।
ফোন : ৯২৫৬১৬৩, ০১৯১৪-৭৪৩৪৩৩, ০১৭১২-৪২৭৭২৯

ভূমিকা

দেশে বীজের মান নিয়ন্ত্রণ ও বীজের উচ্চমান নিশ্চিতকরণের জন্য বীজ প্রত্যয়ন এজেন্সী একমাত্র বিধি প্রয়োগকারী সরকারী প্রতিষ্ঠান। সরকারী, বেসরকারী, এনজিও ও কৃষক পর্যায়ে বীজ প্রত্যয়ন কর্মসূচীর আওতায় উৎপাদিত উচ্চমানের বীজ ব্যবহার দ্বারা ফসলের উৎপাদনশীলতা ও ফলন বৃদ্ধি করে কৃষকের আয় তথা আর্থ-সামাজিক অবস্থার উন্নয়ন ঘটানো এ প্রতিষ্ঠানের মূল লক্ষ্য। জাতীয় প্রথম পঞ্চবার্ষিক পরিকল্পনার অধীনে বিশ্বব্যাংকের আর্থিক সহায়তায় ১৯৭৪ সালে এটি প্রতিষ্ঠা লাভ করে। বীজ অধ্যাদেশ ১৯৭৭, জাতীয় বীজ নীতি ১৯৯৩, বীজ আইন (সংশোধিত) ১৯৭৭, বীজ বিধিমালা ১৯৯৮, বীজ আইন (সংশোধিত) ২০০৫ এবং জাতীয় বীজ বোর্ডের সিদ্ধান্ত অনুসরণ করে এ সংস্থার কার্যক্রম পরিচালিত হয়।

প্রতিষ্ঠানটি বিভিন্ন বীজ ফসলের মাঠ ও বীজ প্রত্যয়নের মাধ্যমে চাষী পর্যায়ে অধিক পরিমাণে মানসম্পন্ন বীজ সহজলভ্য করা এবং চাষীদের সংরক্ষিত বীজের ও আমদানীকৃত বীজের মান পরীক্ষা ও বিভিন্ন প্রতিষ্ঠান কর্তৃক উদ্ভাবিত নোটিফাইড ফসলের নতুন ইনব্রিড জাতের Distinctness, Uniformity ও Stability (DUS) টেস্ট ও Value for Cultivation and Uses (VCU) টেস্ট পরিচালনা এবং হাইব্রিড জাতের মাঠ মূল্যায়ন কার্যক্রম সমন্বয়সাধন করে সংকলিত প্রতিবেদন নতুন জাত ছাড়করণ ও নিবন্ধনের উদ্দেশ্যে জাতীয় বীজ বোর্ডের কারিগরি কমিটিতে উপস্থাপন প্রভৃতি কর্মকাণ্ডের মাধ্যমে এ প্রতিষ্ঠান দেশের কৃষি উন্নয়নে গুরুত্বপূর্ণ ভূমিকা পালন করছে। এ সকল কার্যাদি পরিচালনার জন্য এখানে তিনটি কারিগরী উইং- জাত পরীক্ষা উইং, মাঠ পরিদর্শন উইং ও বীজ পরীক্ষা উইং এবং তিনটি সহায়তাকারী শাখা-প্রশাসন শাখা, হিসাব শাখা এবং প্রশিক্ষণ ও প্রকাশনা শাখা রয়েছে। গত অক্টোবর ২০০৯ মাসে সদর দপ্তর গাজীপুরে ফসলের DNA Finger Print প্রযুক্তির সুবিধাসহ একটি আধুনিক জাত পরীক্ষাগার স্থাপন করা হয়েছে এবং এর কার্যক্রম চালু আছে। বর্তমানে সরকারী ও বেসরকারী উৎস থেকে মোট মাত্র ১৩-১৫% মানসম্পন্ন বীজ চাষী পর্যায়ে সরবরাহ করা হচ্ছে। আগামী ২০১৫সাল নাগাদ এর ৩০-৩৫% এ উন্নীত করার লক্ষ্যমাত্রা নির্ধারণ করা হয়েছে। বীজ প্রত্যয়ন এজেন্সী প্রতিষ্ঠার পর থেকে এর ভৌত অবকাঠামো ও জনবল কিছুটা বৃদ্ধি করা হলেও বর্তমান চাহিদা ও প্রয়োজনের তুলনায় তা খুবই অপ্রতুল। তাই মানসম্পন্ন বীজ সরবরাহের সরকারী লক্ষ্যমাত্রা অর্জন করতে হলে বীজ গবেষণা, উৎপাদন ও বাজারজাতকরণের সাথে জড়িত সরকারী, বেসরকারী ও এনজিও খাতের উন্নয়নের সাথে সাথে প্রয়োজনীয় অবকাঠামো ও জনবলসহ বীজ প্রত্যয়ন এজেন্সীকে পুনর্গঠিত ও শক্তিশালী করার পদক্ষেপ গ্রহণ করা আবশ্যিক।

এ দ্বি-বার্ষিক প্রতিবেদনে সংস্থার ২০০৮-০৯ ও ২০০৯-১০ বছরের বিভিন্ন গুরুত্বপূর্ণ কার্যক্রম সন্নিবেশিত হয়েছে। এটি বীজ শিল্পের সাথে জড়িত বিভিন্ন ব্যক্তি ও প্রতিষ্ঠানের বিশেষ উপকারে আসবে বলে আমার বিশ্বাস। এ প্রতিবেদন প্রণয়নের সাথে জড়িত সকল পর্যায়ের কর্মকর্তা ও কর্মচারীকে আমি আন্তরিক ধন্যবাদ জানাচ্ছি। সচেতন পাঠকমহলের সুচিন্তিত মতামত ও পরামর্শ পেলে প্রতিবেদনের মান ভবিষ্যতে আরও উন্নত হবে। সমন্বিত উদ্যোগের মাধ্যমে কৃষকের চাহিদামত উন্নত জাতের মানসম্পন্ন বীজের সহজলভ্যতা যথাসময়ে নিশ্চিত করতে পারলেই আমাদের কর্মপ্রচেষ্টা সফল হবে।

(মোঃ বছির উদ্দিন)
পরিচালক
বীজ প্রত্যয়ন এজেন্সী
গাজীপুর-১৭০১

সূচিপত্র

বিষয়	পৃষ্ঠা
পটভূমি	১
মানচিত্রে বীজ প্রত্যয়ন এজেন্সী	২
এক নজরে বীজ প্রত্যয়ন এজেন্সী	৪
বীজ প্রত্যয়ন এজেন্সীর সাংগঠনিক কাঠামো	৫
বীজ প্রত্যয়ন এজেন্সীর বিভাগ/উইং ওয়ারী কার্যক্রম	৬
(ক) পাঠ পরিদর্শন উইং এর কার্যাবলী	৬
ক-১ চূড়ান্ত মাঠ পরিদর্শনের সংকলিত প্রতিবেদন-২০০৮-০৯ ও ২০০৯-১০	৮-৯
ক-২ মাঠ পরিদর্শন উইং-এর সচিব প্রতিবেদন	১০
(খ) বীজ পরীক্ষা উইং এর কার্যাবলী	১১
খ-১ ২০০৮-০৯ ও ২০০৯-১০ বীজ পরীক্ষার চূড়ান্ত প্রতিবেদন (জাতীয়, আঞ্চলিক ও মিনি বীজ পরীক্ষাগার)	১২
খ-২ ২০০৮-০৯ ও ২০০৯-১০ সরকারী বীজ পরীক্ষার চূড়ান্ত প্রতিবেদন (জাতীয় ও আঞ্চলিক বীজ পরীক্ষাগার)	১৩
খ-৩ ২০০৮-০৯ ও ২০০৯-১০ বেসরকারী বীজ পরীক্ষার চূড়ান্ত প্রতিবেদন (জাতীয় ও আঞ্চলিক বীজ পরীক্ষাগার)	১৪
খ-৪ ২০০৮-০৯ ও ২০০৯-১০ বীজ পরীক্ষার চূড়ান্ত প্রতিবেদন (মিনি পরীক্ষাগারসমূহ- ডিএইচ চাষী পর্যায়ের বীজ)	১৫
খ-৫ ২০০৮-০৯ ও ২০০৯-১০ মার্কেট মনিটরিং-এর আওতায় হাট বাজার হতে সংগৃহীত বীজ পরীক্ষার চূড়ান্ত প্রতিবেদন (জাতীয় ও আঞ্চলিক বীজ পরীক্ষাগার)	১৬
খ-৬ ২০০৮-০৯ ও ২০০৯-১০ মাননিয়ন্ত্রণের আওতায় বেসরকারী পর্যায়ে আমদানীকৃত বীজ পরীক্ষার চূড়ান্ত প্রতিবেদন (জাতীয় বীজ পরীক্ষাগার)	১৭
খ-৭ ২০০৮-০৯ ও ২০০৯-১০ মান নিয়ন্ত্রণের আওতায় মান ঘোষিত বীজ পরীক্ষার চূড়ান্ত প্রতিবেদন (জাতীয় ও আঞ্চলিক বীজ পরীক্ষাগার)	১৮
খ-৮ বীজ পরীক্ষণ উইং এর সচিব প্রতিবেদন	১৯

(গ) জাত পরীক্ষণ উইং এর কার্যাবলী :	২০
গ-১ ২০০৮-০৯ ও ২০০৯-১০ সালে জাতীয় বীজ বোর্ড কর্তৃক ছাড়কৃত/নিবন্ধনকৃত নোটিফাইড ফসলের তালিকা	২১-২২
গ-২ DNA Fingerprinting in SCA	২৩
(ঘ) বীজ প্রত্যয়ন এজেন্সীর কন্ট্রোল ফার্মের কার্যক্রম	২৪
ঘ-১ এসসিএ কন্ট্রোল ফার্মে উৎপাদিত বিভিন্ন পণ্যের বিক্রয়লব্ধ অর্থের বিবরণ	২৪
ঘ-২ Result of Pre-Post, Grow-out and DUS Test	২৫
ঘ-৩ জাত পরীক্ষণ উইং এর সচিত্র প্রতিবেদন	২৬
(ঙ) প্রশিক্ষণ ও প্রকাশনা শাখার কার্যক্রম	২৭
ঙ-১ দেশের অভ্যন্তরে প্রশিক্ষণ, কর্মশালা ও সেমিনারের প্রতিবেদন ২০০৮-০৯ ও ২০০৯-১০	২৮-২৯
ঙ-২ বীজ প্রত্যয়ন এজেন্সীর উন্নয়নমূলক প্রকাশনার তালিকা ২০০৮-০৯ ও ২০০৯-১০	৩০
(চ) প্রশাসন ও হিসাব শাখার কার্যক্রম	৩১
অর্থ বছরের খরচের বিবরণী	৩২-৩৩
চ-১ বীজ প্রত্যয়ন এজেন্সীর বিসিএস (কৃষি) ক্যাডার কর্মকর্তাগণের তথ্যাদি	৩৪
চ-২ ২০০৮-০৯ ও ২০০৯-১০ সালে বিভিন্ন শ্রেণীর ট্যাগের বর্তমান মজুদ ও বিতরণের বিবরণ	৩৭
চ-৩ বীজ প্রত্যয়ন এজেন্সীর প্রশিক্ষণ ও প্রকাশনা কর্মকান্ডের সচিত্র প্রতিবেদন	৩৮
চ-৪ বীজ প্রত্যয়ন এজেন্সী, কৃষি মন্ত্রণালয়, গাজীপুর এর ২০০৮-০৯ ও ২০০৯-১০	৩৯
Seed Quality Assurance Activities of SCA	৩৯

(গ) জাত পরীক্ষণ উইং এর কার্যাবলী :	২০
গ-১ ২০০৮-০৯ ও ২০০৯-১০ সালে জাতীয় বীজ বোর্ড কর্তৃক ছাড়কৃত/নিবন্ধনকৃত নোটিফাইড ফসলের তালিকা	২১-২২
গ-২ DNA Fingerprinting in SCA	২৩
(ঘ) বীজ প্রত্যয়ন এজেন্সীর কন্ট্রোল ফার্মের কার্যক্রম	২৪
ঘ-১ এসসিএ কন্ট্রোল ফার্মে উৎপাদিত বিভিন্ন পণ্যের বিক্রয়লব্ধ অর্থের বিবরণ	২৪
ঘ-২ Result of Pre-Post, Grow-out and DUS Test	২৫
ঘ-৩ জাত পরীক্ষণ উইং এর সচিত্র প্রতিবেদন	২৬
(ঙ) প্রশিক্ষণ ও প্রকাশনা শাখার কার্যক্রম	২৭
ঙ-১ দেশের অভ্যন্তরে প্রশিক্ষণ, কর্মশালা ও সেমিনারের প্রতিবেদন ২০০৮-০৯ ও ২০০৯-১০	২৮-২৯
ঙ-২ বীজ প্রত্যয়ন এজেন্সীর উন্নয়নমূলক প্রকাশনার তালিকা ২০০৮-০৯ ও ২০০৯-১০	৩০
(চ) প্রশাসন ও হিসাব শাখার কার্যক্রম	৩১
অর্থ বছরের খরচের বিবরণী	৩২-৩৩
চ-১ বীজ প্রত্যয়ন এজেন্সীর বিসিএস (কৃষি) ক্যাডার কর্মকর্তাগণের তথ্যাদি	৩৪
চ-২ ২০০৮-০৯ ও ২০০৯-১০ সালে বিভিন্ন শ্রেণীর ট্যাগের বর্তমান মজুদ ও বিতরণের বিবরণ	৩৭
চ-৩ বীজ প্রত্যয়ন এজেন্সীর প্রশিক্ষণ ও প্রকাশনা কর্মকর্তাদের সচিত্র প্রতিবেদন	৩৮
চ-৪ বীজ প্রত্যয়ন এজেন্সী, কৃষি মন্ত্রণালয়, গাজীপুর এর ২০০৮-০৯ ও ২০০৯-১০	
Seed Quality Assurance Activities of SCA	৩৯

Acronyms (শব্দ সংক্ষেপ)

১০

AEC	=	Agricultural Extension Component
APSA	=	Asia Pacific Seed Association
ASPS	=	Agricultural Sector Programme Support
ATC	=	Agricultural Technical Committee
BARC	=	Bangladesh Agricultural Research Council
BRI	=	Bangladesh Rice Research Institute
CST	=	Chief Seed Technologist
DAE	=	Department of Agricultural Extension
DANIDA	=	Danish International Development Assistance
DDVT	=	Deputy Director (Variety Testing)
DNA	=	Deoxyribo Nucleic Acid
DUS	=	Distinctness, Uniformity and Stability
FO	=	Field Office
ISTA	=	International Seed Testing Association
ICM	=	Integrated Crop Management
IPM	=	Integrated Pest Management
MAS	=	Marker Assisted Selection
MPO	=	Market Promotion Officer
MoA	=	Ministry of Agriculture
NARS	=	National Agricultural Research System
NSB	=	National Seed Board
NSTL	=	National Seed Testing Laboratory
PCR	=	Polymerase Chain Reaction
PFCO	=	Principal Field Control Officer
PO	=	Publication Officer
PSCO	=	Principal Seed Certification Officer
QCO	=	Quality Control Officer
RFO	=	Regional Field Officer
RSTL	=	Regional Seed Testing Laboratory
SA	=	Seed Analyst
SAIC	=	SAARC Agricultural Information Centre
SCA	=	Seed Certification Agency
SCO	=	Sample Collection Officer
SID	=	Seed Industry Development
STO	=	Senior Training Officer
SQCP	=	Seed Quality Control Project
SSCAP	=	Strengthening Seed Certification Agency Project
UPOV	=	International Union for the Protection of New Varieties of plants
VCU	=	Value for Cultivation and Uses

পটভূমি

বাংলাদেশের প্রথম জাতীয় পঞ্চবার্ষিক পরিকল্পনার (১৯৭৩-৭৮) অন্তর্ভুক্ত দানাশস্য বীজ প্রকল্পের আওতায় বীজের মান নিয়ন্ত্রণকারী সংস্থা হিসেবে ১৯৭৪ ইং সালের জুন মাসে বীজ প্রত্যয়ন এজেন্সী প্রতিষ্ঠিত হয়। সরকারী পর্যায়ে উৎপাদিত অনুমোদিত জাতের কৃষি বীজের গুণগত মান যাঁচাই, নিরূপণ ও সংরক্ষণ এবং বীজের উৎকর্ষতা নিরূপণ করতঃ বীজ প্রত্যয়ন বা সার্টিফিকেট প্রদানের দায়িত্ব জন্মলগ্ন থেকেই বীজ প্রত্যয়ন এজেন্সীর উপর অর্পিত হয়। এ এজেন্সীর সকল কারিগরী কর্মকান্ড বীজ অধ্যাদেশ-১৯৭৭, জাতীয় বীজ নীতি-১৯৯৩, বীজ আইন (সংশোধিত)-১৯৯৭, বীজ বিধি-১৯৯৮ ও বীজ আইন (সংশোধিত)-২০০৫ এবং জাতীয় বীজ বোর্ডের সিদ্ধান্ত অনুযায়ী পরিচালিত হচ্ছে।।

বাংলাদেশের ক্রমবর্ধিষ্ণু বীজ শিল্প উন্নয়ন কর্মসূচির আওতায় উন্নতমানের বীজ উৎপাদনের ক্ষেত্রে প্রতিষ্ঠাকাল থেকেই বীজ প্রত্যয়ন এজেন্সীর ভূমিকা ছিল অত্যন্ত বলিষ্ঠ ও গুরুত্বপূর্ণ। জাতীয় তৃতীয় পঞ্চবার্ষিক (১৯৮৫-১৯৯০) পরিকল্পনা মেয়াদকালীন সময় পর্যন্ত এ সংস্থার দায়দায়িত্ব ছিল কেবলমাত্র সরকারী পর্যায়ে উৎপাদিত ও সংগৃহীত বীজ প্রত্যয়ন করা। পরবর্তীতে চতুর্থ পঞ্চবার্ষিকী (১৯৯১-১৯৯৬) পরিকল্পনায় বীজ প্রত্যয়ন এজেন্সী কর্তৃক বীজের মান যাঁচাই ও বীজ প্রত্যয়ন কর্মসূচীর মধ্যে বীজ শিল্পের সাথে জড়িত বেসরকারী প্রতিষ্ঠানসমূহের উৎপাদিত বীজ প্রত্যয়নের নীতি গৃহীত হয়।

বীজ প্রত্যয়ন এজেন্সী সরকারীভাবে উৎপাদিত ও নিয়ন্ত্রিত ফসল যেমন- ধান, গম, পাট ও আলু বীজের প্রত্যয়নপূর্বক মান নিয়ন্ত্রণে বিশেষ ভূমিকা পালন করে আসছে। তার সাথে সাথে বেসরকারী বীজ উৎপাদনকারী সংস্থা বা রেজিস্ট্রিকৃত প্রতিষ্ঠানের নিয়ন্ত্রিত ফসলের বীজ মাঠ পরিদর্শন ও প্রত্যয়ন কর্মকান্ড বীজ প্রত্যয়ন এজেন্সীর উপর অর্পিত হয়েছে। পর্যায়ক্রমে অন্যান্য শস্যের উৎপাদিত বীজের প্রত্যয়ন করার প্রক্রিয়াও অন্তর্ভুক্ত হবে। বীজ প্রত্যয়ন এজেন্সী প্রত্যায়িত বীজের মানের নিশ্চয়তা বিধানের লক্ষ্যে প্রত্যায়িত বীজে প্রত্যয়ন ট্যাগ লাগানোর পূর্বেই মাঠ পরিদর্শন এবং পরীক্ষাগারে বীজের মান পরীক্ষা করে থাকে। বীজ প্রত্যয়ন এজেন্সী এসব কর্মকান্ড অত্যন্ত সতর্কতা ও নিষ্ঠার সাথে করে আসছে।

দেশে একটি শক্তিশালী বীজ শিল্প গড়ে তোলার লক্ষ্যে জাতীয় বীজ নীতি-১৯৯৩ এ বেসরকারী খাতকে বীজ উৎপাদনে উৎসাহিত করা হয় এবং সরকারী খাতের পাশাপাশি বেসরকারী খাতে উৎপাদিত বীজের প্রত্যয়ন ও মান নিয়ন্ত্রণের বিধান রাখা হয়েছে। সে লক্ষ্যে বীজ প্রত্যয়ন এজেন্সী বর্তমানে জাতীয় বীজনীতি ও বীজ আইনের আলোকে দেশে একটি শক্তিশালী বীজ শিল্প গড়ে তোলার জন্য এবং ২০১৫ সাল নাগাদ মান সম্পন্ন বীজ উৎপাদনের পরিমাণ ১৩-১৫% (বর্তমান) থেকে ৩০-৩৫% এ উন্নীত করার নিমিত্তে সরকারী ও বেসরকারী উভয় খাতেই বীজ প্রত্যয়ন সেবা সম্প্রসারিত করে বীজের মান নিয়ন্ত্রণ করে আসছে।

ইতোমধ্যে বিভিন্ন বেসরকারী প্রতিষ্ঠান বীজ উৎপাদন ও সংরক্ষণে এগিয়ে এসেছে এবং বীজ প্রত্যয়ন এজেন্সী তাদেরকে প্রয়োজনীয় সেবা প্রদান করে আসছে। এ ছাড়াও বীজ প্রত্যয়ন এজেন্সী চাষী পর্যায়ে উৎপাদিত বীজ, আমদানীকৃত বীজ ও মার্কেট মনিটরিং বীজ পরীক্ষা করে ফলাফল দিচ্ছে। এ প্রচেষ্টা অব্যাহত থাকলে অচিরেই দেশে একটি শক্তিশালী বীজ শিল্প গড়ে উঠবে, বীজের মান উত্তরোত্তর বৃদ্ধি পাবে এবং দেশ সমৃদ্ধির দিকে এগিয়ে যাবে।

মানচিত্রের বর্ণনা

প্রধান কার্যালয়, গাজীপুর-১৭০১

আঞ্চলিক কার্যালয়

ক) ঢাকা অঞ্চল

- ১। ফিল্ড অফিস, ঢাকা
- ২। ফিল্ড অফিস, মানিকগঞ্জ
- ৩। ফিল্ড অফিস, টাঙ্গাইল
- ৪। ফিল্ড অফিস, মধুপুর
- ৫। ফিল্ড অফিস, ময়মনসিংহ
- ৬। ফিল্ড অফিস, জামালপুর
- ৭। ফিল্ড অফিস, রাজবাড়ী

*

খ) চট্টগ্রাম অঞ্চল

- ৮। ফিল্ড অফিস, ইটাখোলা
- ৯। ফিল্ড অফিস, বি-বাড়ীয়া
- ১০। ফিল্ড অফিস, ফেনী
- ১১। ফিল্ড অফিস, পাহাড়তলী
- ১২। ফিল্ড অফিস, কক্সবাজার

গ) বগুড়া অঞ্চল

- ১৩। ফিল্ড অফিস, বগুড়া-১
- ১৪। ফিল্ড অফিস, বগুড়া-২
- ১৫। ফিল্ড অফিস, রংপুর

- ১৬। ফিল্ড অফিস, নীলফামারী
- ১৭। ফিল্ড অফিস, ঠাকুরগাঁও
- ১৮। ফিল্ড অফিস, দিনাজপুর-১
- ১৯। ফিল্ড অফিস, দিনাজপুর-২
- ২০। ফিল্ড অফিস, টেবুনিয়া
- ২১। ফিল্ড অফিস, রাজশাহী
- ২২। ফিল্ড অফিস, চাঁপাইনবাবগঞ্জ

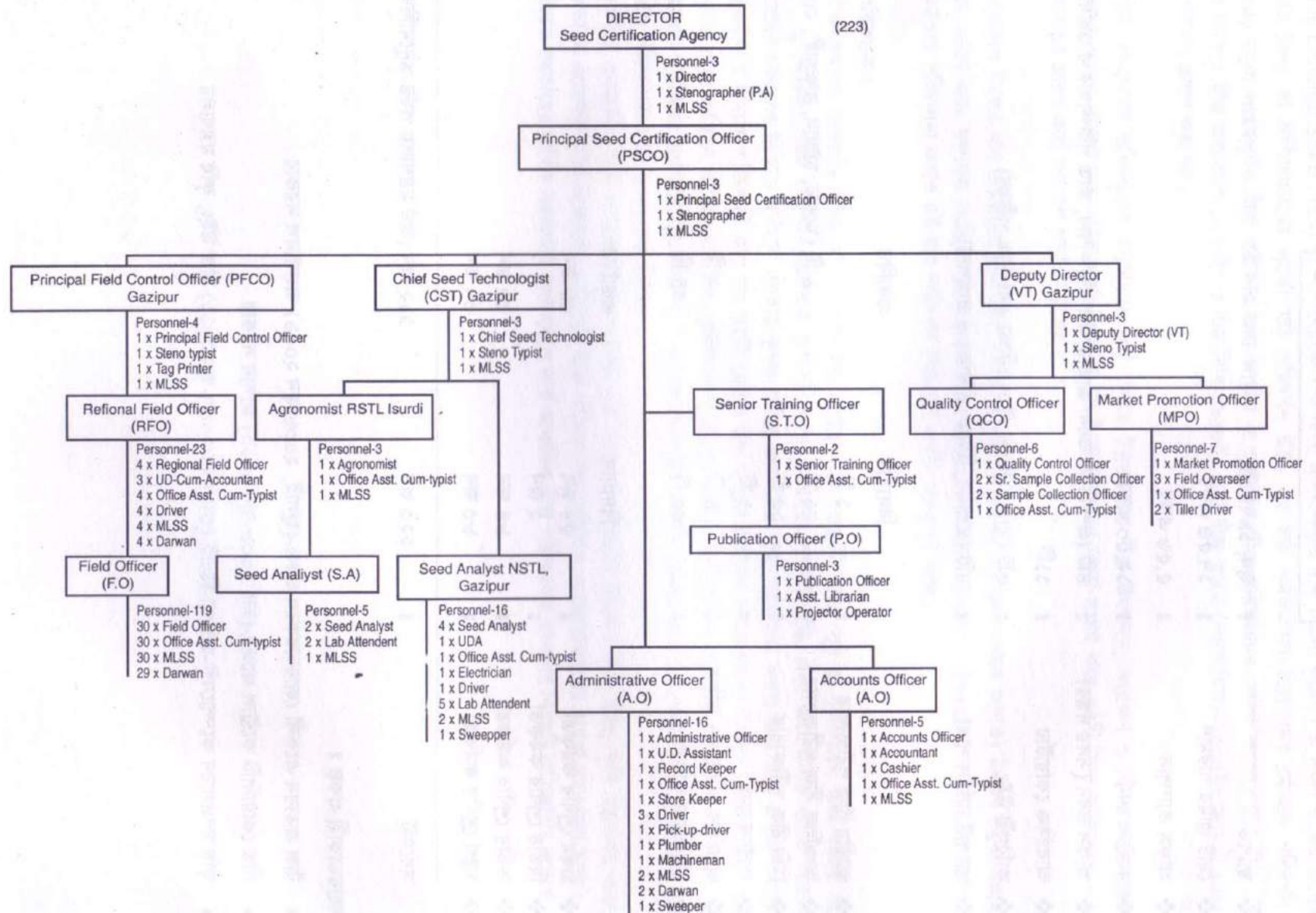
ঘ) যশোর অঞ্চল

- ২৩। ফিল্ড অফিস, যশোর
- ২৪। ফিল্ড অফিস, বিনাইদহ
- ২৫। ফিল্ড অফিস, জীবননগর
- ২৬। ফিল্ড অফিস, চুয়াডাঙ্গা
- ২৬। ফিল্ড অফিস, চুয়াডাঙ্গা
- ২৮। ফিল্ড অফিস, কুষ্টিয়া
- ২৯। ফিল্ড অফিস, বরিশাল
- * ৩০। ফিল্ড অফিস, গাজীপুর (সদর দপ্তর)

▲ জাতীয় ও আঞ্চলিক বীজ পরীক্ষাগার :

△ জাতীয় বীজ পরীক্ষাগার, গাজীপুর

ORGANIZATION CHART OF SEED CERTIFICATION AGENCY



বীজ প্রত্যয়ন এজেন্সীর বিভাগ / উইং ওয়ারী কার্যক্রম

বীজ প্রত্যয়ন এজেন্সীর পরিচালক এ এজেন্সীর প্রশাসনিক প্রধান হিসেবে দায়িত্ব পালন করেন। তাকে বিভিন্ন কাজে সহায়তা করেন অন্যান্য কর্মকর্তাগণ। বর্তমানে এ এজেন্সীতে মোট ২২৩ জন কর্মকর্তা-কর্মচারী কর্মরত আছেন। তন্মধ্যে ৫৩টি পদ বিসিএস (কৃষি) ক্যাডারভুক্ত। এজেন্সীতে ৩টি কারিগরী উইং রয়েছে- মাঠ পরিদর্শন উইং, বীজ পরীক্ষা উইং ও জাত পরীক্ষা উইং। তাছাড়া প্রশিক্ষণ ও প্রকাশনা শাখা, প্রশাসন শাখা এবং হিসাব শাখা রয়েছে।

(ক) মাঠ পরিদর্শন উইং-এর কার্যাবলী :

বীজ প্রত্যয়ন এজেন্সীর মাঠ পরিদর্শন উইং একটি গুরুত্বপূর্ণ উইং। সারাদেশে মাঠ শাখার আওতাভুক্ত ৩০ জন ফিল্ড অফিসারের মাধ্যমে মাঠ পরিদর্শন উইং এর প্রত্যয়ন কর্মকান্ড পরিচালনা করা হয়ে থাকে। ফিল্ড অফিসারের কর্মকান্ড তদারকি ও মনিটরিং এর জন্য দেশের ৪টি অঞ্চলে ৪ জন আঞ্চলিক বহিরাংগন কর্মকর্তা রয়েছেন। আঞ্চলিক বহিরাংগন কর্মকর্তা ও বহিরাংগন কর্মকর্তাদের কাজ তদারকি, ত্বরান্বিত, সহযোগিতা ও মনিটরিং-এর জন্য মাঠ শাখার প্রধান হিসেবে সদর দপ্তর, গাজীপুরে একজন প্রধান বহিরাংগন নিয়ন্ত্রণ অফিসার কর্মরত আছেন। মাঠ শাখার আওতায় ৩৫ জন কর্মকর্তা ও ১১১ জন কর্মচারী রয়েছে। এদের মাধ্যমে উন্নত মানসম্পন্ন বীজ উৎপাদনে ও বীজের মান নিয়ন্ত্রণে এ উইং প্রত্যয়ন সেবা প্রদান করে আসছে।

উন্নত মানসম্পন্ন বীজ উৎপাদন ও সরবরাহ নিশ্চিতকরণে মাঠ পরিদর্শন উইং-এর কাজ হলো :

- ❖ মৌল, ভিত্তি, প্রত্যাযিত শ্রেণীর বীজ ফসলের মাঠ পরিদর্শন, পর্যবেক্ষণ ও প্রত্যয়ন প্রদান।
- ❖ গবেষণা প্রতিষ্ঠান, বিএডিসি এবং অন্যান্য সরকারী ও বেসরকারী সংস্থার বীজ উৎপাদন, বীজ প্রক্রিয়াজাতকরণ, সংরক্ষণ কার্যক্রম মনিটরিং এবং নমুনা সংগ্রহ করে পরীক্ষার জন্য পরীক্ষাগারে প্রেরণ।
- ❖ সরকারী মুদ্রণালয় হতে ট্যাগ মুদ্রণ পূর্বক সন্তোষজনক ফলাফলের ভিত্তিতে আঞ্চলিক কার্যালয়ের মাধ্যমে সংশ্লিষ্ট বহিরাংগন কর্মকর্তা কর্তৃক বীজ প্রক্রিয়াজাতকরণ কেন্দ্রে ট্যাগ সরবরাহ ও তদারক করা।
- ❖ অনুমোদিত বীজ ডিলার কর্তৃক বিক্রিত বীজের মান সঠিক আছে কিনা যাচাই করার লক্ষ্যে দোকান পরিদর্শন, মার্কেট মনিটরিং ও নমুনা সংগ্রহ করে পরীক্ষাগারে প্রেরণ।
- ❖ অঞ্চল ভিত্তিক হাইব্রিড ট্রায়াল বাস্তবায়ন।

জাতীয় বীজ বোর্ডের অনুমোদন প্রাপ্তির পর বীজ উৎপাদনকারী সংস্থা ফসলের উদ্ভাবিত নতুন জাতের মৌল বা ব্রিডার বীজ উৎপাদন করেন। সাধারণতঃ জাতীয় গবেষণা প্রতিষ্ঠানগুলোই মৌল বীজ উৎপাদন করে থাকে। ধানের ক্ষেত্রে মৌল বীজ উৎপাদন করে- বাংলাদেশ ধান গবেষণা ইনস্টিটিউট, বাংলাদেশ আনবিক কৃষি গবেষণা ইনস্টিটিউট এবং বাংলাদেশ কৃষি বিশ্ববিদ্যালয়। পাটের ক্ষেত্রে পাট গবেষণা ইনস্টিটিউট, বাংলাদেশ আনবিক কৃষি গবেষণা ইনস্টিটিউট, গম ও অন্যান্য ফসলের ক্ষেত্রে বাংলাদেশ কৃষি গবেষণা ইনস্টিটিউট। ফিল্ড ইমপেকশন উইং কর্তৃক এসব প্রতিষ্ঠানের মৌল বীজ উৎপাদনের কার্যক্রম পর্যবেক্ষণ এবং মাঠ পরিদর্শনপূর্বক প্রত্যয়ন করা হয়। গৃহীত মাঠের বীজ ফসল কর্তন, মাড়াই, ঝাড়াই, শুকানো এবং সংরক্ষণ কার্যক্রম মনিটরিং করা হয়। পরবর্তীতে সংরক্ষিত বীজ হতে নমুনা সংগ্রহ করে পরীক্ষার জন্য জাতীয় ও আঞ্চলিক বীজ পরীক্ষাগারে প্রেরণ করা হয়। মৌল শ্রেণীর বীজের জন্য সবুজ, ভিত্তি শ্রেণীর বীজের জন্য সাদা ও প্রত্যাযিত শ্রেণীর বীজের জন্য নীল ট্যাগ সরবরাহ ও সংযোজন করার ব্যবস্থা নেয়া হয়।

বিভিন্ন নোটিফাইড ফসলের লটের ও প্রতি বস্তা/প্যাকেট বীজের পরিমাণ :

ক্রমিক নং	ফসলের নাম	লটের পরিমাণ (সর্বোচ্চ)	প্রতি প্যাকেটে বীজের পরিমাণ
১।	ধান	২৫,০০০ কেজি	১০ কেজি/২ কেজি
২।	পাট	১০,০০০ কেজি	দেশী- ১ কেজি তোষা- ৭৫০ গ্রাম
৩।	গম	২৫,০০০ কেজি	২০ কেজি
৪।	আলু	১,৬০,০০০ কেজি	৪০ কেজি

কৃষি মন্ত্রণালয় কর্তৃক রেজিস্ট্রিকৃত বীজ ডিলারগণ বিএডিসি কর্তৃক উৎপাদিত প্রত্যায়িত বীজ ছাড়া নিজস্ব উৎপাদিত Truthfully Labeled Seed (TLS) বা মান ঘোষিত বীজ এবং আমদানীকৃত বীজ বিক্রয় করেন। এ সকল বীজের গুণগত মান সঠিক আছে কিনা তা নিশ্চিতকরণের লক্ষ্যে মাঠ পরিদর্শন উইং এর মাঠ কর্মকর্তাগণ ডিলারদের দোকান পরিদর্শন করে Randomly নমুনা সংগ্রহপূর্বক বীজ পরীক্ষার জন্য জাতীয় ও আঞ্চলিক বীজ পরীক্ষাগারে প্রেরণ করেন। প্রাপ্ত বীজ পরীক্ষার ফলাফলের ভিত্তিতে বীজ অধ্যাদেশ-১৯৭৭ইং ও বীজ বিধি-১৯৯৮ইং এবং বীজ আইন (সংশোধিত)-২০০৫ইং অনুযায়ী প্রয়োজনীয় ব্যবস্থা ও পরামর্শ প্রদান করা হয়।

কৃষি সম্প্রসারণ অধিদপ্তরের তত্ত্বাবধানে চাষী পর্যায়ে উন্নতমানের বীজ উৎপাদন, সংরক্ষণ ও বিতরণ প্রকল্পের অঞ্চল পরিদর্শন ও উৎপাদিত বীজের মান সঠিক আছে কিনা তা যাচাই করার লক্ষ্যে নমুনা সংগ্রহ করে ২৫টি ফিল্ড অফিসে স্থাপিত মিনি বীজ পরীক্ষাগারে প্রেরণ এবং ফলাফল প্রদান করা হয়।

এছাড়াও বীজের মান নিয়ন্ত্রণের জন্য দেশের জল, স্থল ও বিমানবন্দরে (বিদেশ থেকে আগত) বীজের নমুনা সংগ্রহ করে পরীক্ষাগারে প্রেরণ এবং ফলাফল সংশ্লিষ্ট আমদানীকারককে অবহিত করা হয়। ফসলের Inbred এবং Hybrid জাতের মাঠ মূল্যায়ন কর্মকান্ড পরিচালনা করাও এই মাঠ পরিদর্শন উইং-এর একটি গুরুত্বপূর্ণ কাজ।

ভবিষ্যত পরিকল্পনা :

- ❖ বীজ প্রত্যয়ন এজেন্সীর উপর অর্পিত ক্রমবর্ধিষ্ণু দায়িত্ব যাতে সংস্থাটি আরো সুষ্ঠু ও সুচারুরূপে এবং বৃহত্তর পরিসরে সম্পন্ন করতে পারে সেজন্য এজেন্সীর প্রশাসনিক ও কারিগরি দক্ষতা বৃদ্ধি এবং প্রয়োজনীয় ভৌত অবকাঠামো জোরদারকরণের নিমিত্তে বর্তমান সরকার কৃষক পর্যায়ে প্রত্যায়িত বীজ সহজলভ্য করার জন্য বীজ প্রত্যয়ন এজেন্সীকে পুনর্গঠনের মাধ্যমে শক্তিশালী করে সব কয়টি জেলায় উক্ত সংস্থার কার্যক্রম সম্প্রসারণের উদ্দেশ্যে সিদ্ধান্ত গ্রহণ করেছে। এমতাবস্থায় বর্তমানে আরো ৩৪টি ফিল্ড অফিস সম্প্রসারণের কার্যক্রম প্রক্রিয়াধীন রয়েছে।
- ❖ জাপান সরকারের অর্থায়নে সীড কোয়ালিটি কন্ট্রোল প্রজেক্টের মাধ্যমে চট্টগ্রাম, যশোর, রাজশাহী ও রংপুরে ৪টি আঞ্চলিক বীজ পরীক্ষাগার ভবন স্থাপন করা হয়েছে।
- ❖ ডানিডা প্রকল্পাধীন কৃষি সম্প্রসারণ কম্পোনেন্ট এর সহযোগী প্রতিষ্ঠান হিসেবে বীজ উইং, কৃষি মন্ত্রণালয় এবং বীজ প্রত্যয়ন এজেন্সীর যৌথ উদ্যোগে ২৫টি মিনি বীজ পরীক্ষাগারের কার্যক্রম জোরদারকরণের ব্যবস্থা গ্রহণ করা হচ্ছে।
- ❖ ভারত সরকারের সার্বিক সহায়তায় বাংলাদেশে সার্ক আঞ্চলিক বীজ পরীক্ষাগার স্থাপনের বিষয়টি প্রক্রিয়াধীন রয়েছে।

ক্র.সং.	বীজের নাম	বীজের প্রকার	বীজের উৎস	বীজের পরিমাণ
১
২
৩
৪
৫
৬
৭
৮
৯
১০

প্রত্যয়নের আওতায় ২০০৮-০৯ ইং বর্ষের চূড়ান্ত মাঠ পরিদর্শনের সংকলিত প্রতিবেদন
বীজ প্রত্যয়ন এজেন্সী, গাজীপুর।

জমির পরিমাণঃ হেঃ

উৎপাদনঃ মোঃ টন

ক্র. নং	ফসল	প্রতিষ্ঠান	বপন/রোপণের লক্ষ্যমাত্রা				বপন/রোপণকৃত জমির পরিমাণ				পরিদর্শিত জমির পরিমাণ				প্রত্যাহার ও বাতিলকৃত জমি			পূর্বাভাসিত জমির পরিমাণ				উৎপাদন	
			মৌল	ভিত্তি	প্রত্যাহারিত	মোট	মৌল	ভিত্তি	প্রত্যাহারিত	মোট	মৌল	ভিত্তি	প্রত্যাহারিত	মোট	প্রত্যাহার	বাতিল	মোট	মৌল	ভিত্তি	প্রত্যাহারিত	মোট		মোট
১	২	৩	৪	৫	৬	৭	৮	৯	১০	১১	১২	১৩	১৪	১৫	১৬	১৭	১৮	১৯	২০	২১	২২	২৩	
১	আউশ	সরকারী	-	৪৪.০৮	২৮৬.৫৯	৩৩০.৬৭	-	৩৮.৮২	২৯০.৬৫	৩২৯.৪৭	-	৩৮.৮২	২৯০.৬৫	৩২৯.৪৭	২.৮২	-	২.৮২	-	৩৮.৮২	২৮৭.৮৩	৩২৬.৬৫	৩৩০.৬৮	
		বেসরকারী	-	১.৪০	০.৮১	২.২১	-	১.৪০	০.৮১	২.২১	-	১.৪০	০.৮১	২.২১	০.৮১	-	০.৮১	-	১.৪০	-	১.৪০	৫.০০	
		মোট	-	৪৫.৪৮	২৮৭.৪০	৩৩২.৮৮	-	৪০.২২	২৯১.৪৬	৩৩১.৬৮	-	৪০.২২	২৯১.৪৬	৩৩১.৬৮	৩.৬৩	-	৩.৬৩	-	৪০.২২	২৮৭.৮৩	৩২৮.০৫	৩৩৫.৬৮	
২	আমন	সরকারী	১৩.৩৫	৭৮৬.৬৮	২৪৬২.৫৭	৩২৫২.০৩	১২.৪৬	৭২৯.৭০	২৪৫২.০৫	৩১৯৪.৫১	১২.৪২	৭২৯.০৭	২৪৪৩.২৯	৩১.৮২	২২৭.১৮	১৫৭.৯৯	৩৮৫.১৭	১২.৩৭	৫৯৭.৮৪	২১৯৯.১৩	২৮০৮.০৪	১০৯৭.৫৯	
		বেসরকারী	-	৪৮৯.৮১	১৯৬৫.১৭	২৪৫২.৯৮	-	৪৮১.২১	১৯২৫.২৩	২৪০৬.৪৪	-	৪৮১.০৮	১৯১৬.৬৫	২১২৯.৭৩	৫৬৫.৩৮	১৭৬.০৭	৭৩৯.৪৫	-	৪০০.৮৭	১২৬০.১২	১৬৬৬.৯৯	৪৭৫০.৯৭	
		মোট	১৩.৩৫	১২৭৬.৪৯	৪৪২৭.৭৪	৫৭০৫.০১	১২.৪৬	১২১০.৯১	৪৮৭৭.৫৮	৫৬০০.৯৫	১২.৪২	১১৭৮.১৫	৪৬৫০.৯৪	৩৩১.৭৩	৭৯৩.৫৬	৩৩৪.০৬	১১২৪.৬২	১২.৩৭	১০০১.৭১	৩৪৬২.২৫	৪৪৭৬.০৩	১২৪৬৮.৫৬	
৩	বোরো	সরকারী	২৫.৮৯	৯৩৯.৬৭	১৯৪৩.৯১	২৯৩৯.৪৭	২৭.২৯	৯২৮.০৪	১৯২০.৯৮	২৮৭৬.৬১	২৭.২৯	৯২৮.০৪	১৯১৬.৫২	২৮৭২.৬১	১৮৭.০৭	৭৩.১২	২৬০.১৯	২৬.৫৮	৯০০.৭০	১৬৬৬.১৪	২৬৬৬.৪১	১৮৬৬.১৩	
		বেসরকারী	-	৩০৬৪.৮	২৬৮৮.৬২	৫৭৫০.৪২	-	৩০৬২.০৪	২৫১৯.৫৬	৫৫৫১.৬০	-	২৮০০.৭৫	২২৩৯.৪৯	৫০৭০.২৪	১৪১০.১৭	৫৭১.০৪	১৯৮১.৫১	-	২২৮১.৯৮	১২৮৮.১১	৩৫৭০.০৯	১৪১০.৪৭	
		মোট	২৫.৮৯	৪০০৪.৪৭	৪৬৩২.৫৩	৮৬৯০.৮৯	২৭.২৯	৩৯৯০.০৮	৪৪৪০.৫৪	৮৪২৮.২১	২৭.২৯	৩৭৯৮.০৯	৪৫৮৬.০১	৭৯৮২.৮৫	১৫৯৭.২৪	৬৪৪.১৬	২২৪১.৭০	২৬.৫৮	৩১৮৫.৬৮	২৯৭৪.২২	৬১৮৬.৫১	২৩৭০.৬৭	
৪	গম	সরকারী	১০.৮৮	১২৫২.৪২	২৫৮৩.৩৭	৩৮৪৯.৬৭	১০.৮৮	১২৫০.২৫	২৫২২.৫৩	৩৭৮৩.৬৫	১০.৮৮	১২৫০.২৪	২৫৮৩.৬৫	৩৭৫১.০৭	২০১.৯৫	১৭.৪৪	২১৯.৩৯	১০.৮০	১২০৪.৯২	২৩৫৮.৫৪	৩৫৬৪.২৬	৭৩২৬.৫০	
		বেসরকারী	-	২৭.৫০	৬.১৫	৩৩.৬৫	-	২৭.৫৪	৬.১৫	৩৩.৬৯	-	২৭.৫৪	৬.১৫	৩৩.৬৯	৫.৬৫	-	৫.৬৫	-	২৪.০৬	৩.৬৮	২৮.০৪	৫৪.৪৫	
		মোট	১০.৮৮	১২৭৯.৯২	২৫৯৯.৫২	৩৮৮৩.৩২	১০.৮৮	১২৭৭.৭৮	২৫২৮.৬৮	৩৮১৭.৩৪	১০.৮৮	১২৭৭.৭৮	২৫৯৬.৮০	৩৭৮৬.৭৬	২০৭.৬০	১৭.৪৪	২২৫.০৪	১০.৮০	১২২৯.২৮	২৩৫২.২২	৩৫৯২.৩০	৭৪১১.৪৫	
৫	পট	সরকারী	৯.৮৩	১০৯.৭	৩২৬৭.২৭	৩৩৮৬.৭	১১.৪৪	১০৯.৭০	৩১৬৭.৮২	৩২৮৮.৯৬	১১.৪৪	১০৯.৭	২৯৫৭.৩	৩০৭৯.৪৪	১১৪০.৭৫	৪৮৭.৯১	১৬২৮.৬৬	১০.১০	১০৯.৭০	২৫৪০.৫০	১৬৬০.৩০	১২২১.৮৭	
		বেসরকারী	-	-	-	-	-	-	-	-	-	-	-	-	-	-	-	-	-	-	-	-	
		মোট	৯.৮৩	১০৯.৭	৩২৬৭.২৭	৩৩৮৬.৭	১১.৪৪	১০৯.৭০	৩১৬৭.৮২	৩২৮৮.৯৬	১১.৪৪	১০৯.৭	২৯৫৭.৩	৩০৭৯.৪৪	১১৪০.৭৫	৪৮৭.৯১	১৬২৮.৬৬	১০.১০	১০৯.৭০	২৫৪০.৫০	১৬৬০.৩০	১২২১.৮৭	
৬	আলু	সরকারী	২৮.৮৮	২১৭.৪৩	৫.৪৬	২৫১.৭৭	২৮.৬১	২১৫.২৪	৫.৪৬	২৪৯.০১	২৮.৬১	২১৫.২১	৫.৪৬	২৪৯.০১	১২.০০	৩.১৩	১৫.১৩	২৮.০১	২০২.১৩	৪০.০৪	২০৪.১৮	৩৬০৬.৬৬	
		বেসরকারী	৩৭.৬৭	২০৬.৯১	৪৮৮.২৯	৬০২.৮৭	৩০.১৩	২১৬.৯১	৪৯৭.২৭	৭৪৪.০১	৩০.১৩	২১৬.৯১	৪৯৭.২৭	৭৪৪.০১	১২১.৬৫	৫৪.৮৬	১৭৬.৫১	২০.১৫	১১৮.১৫	৪২৯.৪৭	৫৬৭.৭৭	৯৯৭৫.৯২	
		মোট	৬৬.৫৫	৪২৪.৩৪	৪৯০.৭৫	৮৫৪.৬৪	৫৮.৭৪	৪৩২.১৫	৫০২.৭৩	৯৯৩.৬২	৫৮.৭৪	৪৩২.১২	৫০২.৭৩	৯৯৩.৬২	১৩৩.৬৫	৫৭.৯৯	১৯১.৬৭	৪৮.১৬	৩২০.২৮	৪৬৯.৫১	৮০১.৬৫	১০৬১২.৫৮	
সরকারী		৮৮.৮৩	৩০৪৯.৯৮	১০৫৫২.১৭	১৩৯৬০.০১	৯০.৬৯	৩২৭২.০৪	১০৬৫১.৭৬	১০৭২২.৫১	৯০.৬৪	৩২৭২.০১	১০৬৫১.৭৭	১০৬৬৬.৮২	১৭৭১.৭৭	৭৩৯.৫৯	২৫১১.০৬	৮৭.৮৬	৩০৫৭.১১	৮০৬৬.১৮	১১২১.১৫	৩০০৭৯.৪৩		
বেসরকারী		৩৭.৬৭	৩৭৯০.৪২	৫১৪৭.০৪	৮৮৭৫.১৩	৩০.১৩	৩৭৫৯.১১	৪৯৪৯.০২	৮৭৬৮.২৫	৩০.১৩	৩৭৫৯.০৮	৪৯৪৯.০৭	৭৯৯০.১৮	২১০.৬৯	৮০২.২৭	২৯০৩.৬৬	২০.১৫	২৮২৯.৭৬	২৯৮৪.৩৮	৫৮৩২.২৯	২৬৬১.০৮		
সর্বমোট		১২৬.৫০	৭১৪০.৪০	১৫৬৯৯.২১	২২৮৬৬.১১	১২০.৮১	৭০৩১.১৪	১৫৬০০.৮১	২২৪৯০.৭৬	১২০.৭৭	৬৯১৬.৬৯	১৫৬০০.৮৪	১১৫৫৬.১০	৩৮৭৩.৮৬	১৫৪১.৩৬	৩৫১৫.০২	১০৮.০১	৫৮৮৬.৮৭	১১০৫০.৫৬	১৭০৪৫.৪৪	৫৯৭০০.৮১		

প্রত্যয়নের আওতায় ২০০৯-১০ ইং বর্ষের চূড়ান্ত মাঠ পরিদর্শনের সংকলিত প্রতিবেদন
বীজ প্রত্যয়ন এজেন্সী, গাজীপুর।

জমির পরিমাণঃ হেঃ

উৎপাদনঃ মেঃ টন

ক্রঃ নং	ফলন	প্রতিষ্ঠান	বপন/রোপনের লবনমাত্রা				বপন/রোপনকৃত জমির পরিমাণ				পরিদর্শিত জমির পরিমাণ				প্রত্যাহার ও বাতিলকৃত জমি			পূহীত জমির পরিমাণ				উৎপাদন
			মৌল	জিঃ	প্রত্যাহার	মোট	মৌল	জিঃ	প্রত্যাহার	মোট	মৌল	জিঃ	প্রত্যাহার	মোট	প্রত্যাহার	বাতিল	মোট	মৌল	জিঃ	প্রত্যাহার	মোট	
১	আউশ	সরকারী	-	২৪৯.৭	১৭০	৪১৯.৮	-	২৪৮.৫	১৫৭.৬	৪০৬.২	-	২৪৮.৫	১৫১.০	৩৯৯.৬	৭৫.৯	৪.৪	৮০.৩	-	২২১.৮	১০৩.৯	৩২৫.৮	১০৩৯.১
		বেসরকারী	-	-	-	-	-	-	-	-	-	-	-	-	-	-	-	-	-	-	-	-
		মোট=	-	২৪৯.৭	১৭০	৪১৯.৮	-	২৪৮.৫	১৫৭.৬	৪০৬.২	-	২৪৮.৫	১৫১.০	৩৯৯.৬	৭৫.৯	৪.৪	৮০.৩	-	২২১.৮	১০৩.৯	৩২৫.৮	১০৩৯.১
২	আমন	সরকারী	৩৩.৬	৭০০.৮	২০৩৬.৯	৩০৭৪.৩	১৩.৩	৭১০.৮	২৩০৯.২	৩০০০.৫	১৩.৩	৭১০.৮	২২৯৫.৩	৩০১৯.৬	১৮০.৭	৩৬.৯	২১৭.৭	১৩.১	৬৭৮.১	২১২৪.৪	২৮১৫.৮	৯০৭০.৬
		বেসরকারী	-	১৫৬০.১	৪৭৬.০	২০৩৯.২	-	১৪৬০.৬	৪৩৫.৬	১৮৯৯.২	-	১৪২৭.০	৪০১.২	১৮২৮.২	৩৫৭.১	১৬৯.২	৫২৬.৩	-	১১৪১.৯	২৩০.৯	১৩৭২.৮	৪৪৭০.১
		মোট=	৩৩.৬	২২১৬.৯	২৫১২.৯	৫১১৩.৫	১৩.৩	২১৭১.৫	২৭৪৪.৮	৪৯০০.৭	১৩.৩	২১৭১.৬	২৬৯৬.৬	৪৮৪৭.৯	৫৩৭.৮	২০৬.২	৭৪৪.১	১৩.১	১৮২০.১	২৩৫৫.৩	৪১৮৮.৬	১৩৫৪০.৭
৩	বোরো	সরকারী	২৮.২	৮৯১.১	২৬৮৩.৬	৩৬০৩.১	২৮.৪	৮৯৮.৬	২৬২৬.০	৩৫৫০.১	২৮.৪	৮৯৮.৬	২৬২৬	৩৫৫০.১	২০২.৫	৪২.৮	২৪৫.৪	২৫.৭	৮১০.০	২৪৭১.৬	৩৩০৭.৭	১৪৮২৬.২
		বেসরকারী	-	৫০৬৬.৫	১৬৮৮.৪	৬৭৫৪.৯	-	৪৯৫৫.৭	১৪৯৯.৫	৬৪৫৫.৩	-	৪৮১৩.৪	১২১৫.৪	৬০২৬.৯	১২১৭.৯	১০১৪.৭	২২৩২.৬	-	৩৪৫৪.৮	৭৬৭.৮	৪২২২.৬	১৭২০০.২
		মোট=	২৮.২	৫৯৫৭.৭	৪৩৭২.১	১০৩৫৮.১	২৮.৪	৫৮৫৪.৩	৪১২৫.৫	১০০০৫.৫	২৮.৪	৫৭১২	৩৮৩৯.৫	৯৬৭৭.১	২০২.৫	১২৬৮.২	৩০০২.৬	৩৮.৮	৬০০৭.০	৫৬৯৮.৭	১২০৪৪.৯	১৬০১২.৪
		ধান সর্বমোট =	৬১.৯	৮৪৭৪.৪	৭৩৫৫.১	১৫৮৯১.৪	৪১.৮	৮২৭৭.৪	৭০২৮.২	১৫০৪৪.৫	৪১.৮	৮০৯৮.৫	৪৬৬৭.০	১৪৮২৭.৭	২০৩৪.৩	১২৬৮.২	৩০০২.৬	৩৮.৮	৬০০৭.০	৫৬৯৮.৭	১২০৪৪.৯	১৬০১২.৪
৪	গম	সরকারী	১২.৭	১২০৫.৪	১৯৫৩.৩	৩১৭১.৫	১২.৭	১২০০.৮	১৯১৫.৮	৩১৫৯.৪	১২.৭	১২০০.৮	১৯১৫.৮	৩১৫৯.৪	২৯.৭	৩৫	৩৩২.০	১২	১১২৬.৩	১৬৮৮.৩	২৮২৭.৪	৭০০৩
		বেসরকারী	-	২.৮৩	১৯.১	২১.৯৬	-	২.৮৩	১৯.১৫	২১.৯	-	২.৮	১৯.১	২১.৯৬	১.৬	-	১.৬	-	-	১১.২	১১.২	৩৩.৭
		মোট=	১২.৭	১২০৮.২	১৯৭২.৫	৩১৯৩.৪	১২.৭	১২০৩.৬	১৯৩৫.৩	৩১৮১.৪	১২.৭	১২০৩.৬	১৯৩৫.৩	৩১৮১.৪	৩০.৭	৩৫	৩৩৩.৬	১২	১১২৬.৩	১৬৯৯.৬	২৮৬০.৬	৭০৩৬.৮
৫	পাট	সরকারী	১০.২	১৮৪.৭	৩৩০২.৬	৩৪৯৭.৬	৯.২	১৮৪.৭	৩২৬০.৯	৩৪৫৪.৯	১০.২	১৮৪.৭	৩১৭৫.৬	৩৩৭০.৬	৩৪৫.৫	১০০.৪	৪৪৬.০	১০.১	১৮৪.৭	২৮১০.৯	৩০০৮.৯	১৫৪০.২
		বেসরকারী	-	-	-	-	-	-	-	-	-	-	-	-	-	-	-	-	-	-	-	-
		মোট=	১০.২	১৮৪.৭	৩৩০২.৬	৩৪৯৭.৬	৯.২	১৮৪.৭	৩২৬০.৯	৩৪৫৪.৯	১০.২	১৮৪.৭	৩১৭৫.৬	৩৩৭০.৬	৩৪৫.৫	১০০.৪	৪৪৬.০	১০.১	১৮৪.৭	২৮১০.৯	৩০০৮.৯	১৫৪০.২
৬	আলু	সরকারী	৩২.০	২২৭.৭	-	২৫৯.৭	৩০.৪	২৩৮.২	-	২৬৮.৬	৩০.৪	২৩৮.২	-	২৬৮.৬	০.১৩	-	০.১৩	৩০.৪	২৩৮.০	-	২৬৮.৫	৬২৮২.২
		বেসরকারী	৩৩.৯	৩২৫.৩	৭৩০.৫	১০৮৯.৭	৩১.৬	৩০৯.১	৭১৭.৯	১০৫৫.৭	৩১.৬	৩০৯.১	৭১৭.৯	১০৫৫.৭	১৪৯.৯	৪৩.৮	১৯৩.৭	২৮.৭	২৩৭.৮	৫৯৮.৩	৮৬৪.৯	১৪৭৫৪.৫
		মোট=	৬৬.০	৫৫৩.০	৭৩০.৫	১০৪৯.৫	৬২.০	৫৪৭.৩	৭১৭.৯	১০৫২.৩	৬২	৫৪৭.৩	৭১৭.৯	১০৫২.৩	১৫০.০	৪৩.৮	১৯৩.৯	৫৯.১	৪৭৫.৮	৫৯৮.৩	৯৬৫.৪	২১০৩৬.৭
		মোট সরকারী	১১৬.৯	৩৪৬২.৭	১০৪৪৬.৬	১৪০২৬.২	৯৪.১	৩৫১১.৯	১০২৬৯.৮	১৩৮৭৫.৯	৯৫.২	৩৫১১.৯	১০১৬৪	১৩৭৭১.১	১১০১.৮	২১৯.৮	১০২১.৭	৯২.১	৩২৫৯.৭	৯২০২.৩	১২৫৫৪.২	৩৯৭৬১.৫
		মোট বেসরকারী	৩৩.৯	৬৯৫৭.৮	২৯১৪.১	৯৯০৫.৯	৩১.৬	৬৭৩১.০	২৬৭২.০	১৪৫৫.৩	৩১.৬	৬৭৫২.৪	২৫০১.৯	৮৯৩৫.৯	১৭৫৫.৬	১২২৭.৮	২৯৬০.৫	২৮.৭	৪৮০৪.৬	১৬০৮.৩	৬৪৭১.৭	৩৬৪৪৪.৭
		সর্বমোট=	১৫০.৮	১০৪২০.৫	১৩৩৬০.৭	২৩৯৩২.২	১২৫.৮	১০২৪৩.২	১২৯৪১.১	২৩৩৩১.২	১২৬.৮	১০০৬৪.৩	১২৬৬৫.৯	২২৭০৭.১	২৮৫৭.৫	১৪৪৭.৬	৪২৮৮.২	১২০.৮৯	৮০৯৪.৪	১০৮১০.৭	১৯০২৬.০	৭৫২২৬.৩

মাঠ পরিদর্শন উইং এর সচিব প্রতিবেদন



কন্ট্রোল ফার্মের মাঠে গমের কৌলিক বিশুদ্ধতা পরীক্ষার কার্যক্রম পরিদর্শনে জনাব মোঃ সাঈদ আলী, মহাপরিচালক, ডিএই ও জনাব মোঃ বছির উদ্দিন, পরিচালক, এসসিএ এবং অন্যান্য কর্মকর্তাবৃন্দ।



ব্রি গাজীপুরের মাঠে প্রস্তাবিত বন্যা সহিষ্ণু জাত (স্বর্ণা সাব ১-ব্রি ধান-৫১ ও বিআর-১১ সাব ১-ব্রি ধান-৫২) পরিদর্শন করছেন মূল্যায়ন দলের সদস্যবৃন্দ।



মাঠ মূল্যায়ন দলের উপস্থিতিতে প্রস্তাবিত জাতের (ব্রি ধান-৫৩ ও ব্রি ধান-৫৪) ফসল কর্তন করা হচ্ছে।



ব্রি গাজীপুরের হাইব্রিড বোরো ধানের ট্রায়াল প্লটে বিভিন্ন প্রস্তাবিত জাতের ফসল পরিদর্শনে ঢাকা অঞ্চলের মাঠ মূল্যায়ন দল।



মার্কেট মনিটরিং এর জন্য বীজ ডিলারের দোকান পরিদর্শন।



মৌল, ভিত্তি ও প্রত্যায়িত বীজের ট্যাগ কার্ডের নমুনা।

(খ) বীজ পরীক্ষা উইং এর কার্যাবলী

- ❁ বীজ পরীক্ষা উইং প্রত্যয়ন এজেন্সীর একটি গুরুত্বপূর্ণ কারিগরি উইং। এর অধীনে ১টি জাতীয় বীজ পরীক্ষাগার, গাজীপুর, ১টি আঞ্চলিক বীজ পরীক্ষাগার, ঈশ্বরদী, পাবনা ও ২৫টি জেলায় বহিরাঙ্গণ কর্মকর্তার কার্যালয়ে স্থাপিত ২৫টি মিনি বীজ পরীক্ষাগার আছে।
- ❁ দেশের বিভিন্ন গবেষণা প্রতিষ্ঠানের উৎপাদিত ধান, গম, পাট ও আলুর প্রজনন বীজ এবং বিএডিসি, প্রাইভেট প্রোয়ারস্ ও এনজিও কর্তৃক উৎপাদিত ভিত্তি এবং প্রত্যায়িত বীজের বীজমান পরীক্ষা করতঃ ফলাফল সংশ্লিষ্ট সকলকে অবহিত করা হয়।
- ❁ মার্কেট মনিটরিং কর্মসূচীর আওতায় বিক্রয়ের জন্য বাজারজাত করা সকল প্রকার ঘোষিত ও অঘোষিত ফসলের বীজের নমুনা সংগ্রহ পূর্বক জাতীয় ও আঞ্চলিক বীজ পরীক্ষাগারে সেগুলোর বীজ মান পরীক্ষা করে ফলাফল সংশ্লিষ্ট ডিলার/উৎপাদনকারী এবং বীজ উইং, কৃষি মন্ত্রণালয়কে অবহিত করা হয়।
- ❁ কৃষি সম্প্রসারণ অধিদপ্তরের চাষী পর্যায়ে উৎপাদিত ধান (আমন, বোরো ও আউশ) এবং গম বীজের নমুনা সংগ্রহপূর্বক মিনি বীজ পরীক্ষাগারে বীজমান যাচাই করে ফলাফল বীজ উইং, কৃষি মন্ত্রণালয় এবং কৃষি সম্প্রসারণ বিভাগের কর্মকর্তাদের ও তাদের মাধ্যমে সংশ্লিষ্ট চাষীদের অবহিত করা হয়।
- ❁ বীজ প্রত্যয়ন এজেন্সীর বীজ পরীক্ষার শাখাসহ অন্যান্য শাখার বীজ প্রযুক্তিবিদ/কর্মকর্তাদের এবং কারিগরী কর্মচারীদের কর্মদক্ষতা বৃদ্ধিকল্পে জাতীয় ও আঞ্চলিক বীজ পরীক্ষাগারে বীজ প্রযুক্তি ও বীজ পরীক্ষা বিষয়ক প্রশিক্ষণ কার্যক্রম চালানো হচ্ছে। তাছাড়া, কৃষি সম্প্রসারণ অধিদপ্তরের এবং অন্যান্য সরকারী ও বেসরকারী প্রতিষ্ঠানের মাঠ পর্যায়ে কর্মকর্তাদের জাতীয় ও আঞ্চলিক বীজ পরীক্ষাগার পরিদর্শন এবং বীজ মান ও বীজ পরীক্ষা সংক্রান্ত বিশেষ প্রযুক্তির উপর সরেজমিনে প্রশিক্ষণ প্রদান করা হয়।
- ❁ কৃষি সম্প্রসারণ অধিদপ্তরের উদ্ভিদ সংরক্ষণ উইং এর অধীনে সংগনিরোধ কেন্দ্রসমূহের সহযোগিতায় বিভিন্ন স্থল, জল ও বিমানবন্দরের এন্ট্রি পয়েন্টের মাধ্যমে বিদেশ থেকে আমদানীকৃত সকল প্রকার বীজ হতে নমুনা সংগ্রহ করে জাতীয় ও আঞ্চলিক বীজ পরীক্ষাগারে পরীক্ষা করতঃ ফলাফল সংশ্লিষ্টদের প্রদান করা হচ্ছে। যার ফলে ভাল বীজ আমদানী ও বিক্রয় সম্বন্ধে সকলের সচেতনতা বৃদ্ধি পাচ্ছে।
- ❁ জাতীয় বীজ পরীক্ষাগার, গাজীপুর বর্তমানে আন্তর্জাতিক বীজ পরীক্ষা সংস্থা (International Seed Testing Association) এর ডেজিগনেটেড সদস্য হিসেবে ISTA Referee Sample Testing কার্যাদি সুষ্ঠুভাবে পরিচালনা করে আসছে। ISTA-র Accreditation লাভের বিষয়টি প্রক্রিয়াধীন আছে। জাতীয় বীজ পরীক্ষাগার, ইস্টার এ্যাক্রিডিগেটেড সদস্যপদ লাভ করলে আন্তর্জাতিকভাবে স্বীকৃত অরেঞ্জ, ব্রু ও গ্রীন সার্টিফিকেট ইস্যু করার ক্ষমতা অর্জন করবে। সেক্ষেত্রে এটি বাংলাদেশে উৎপাদিত রপ্তানীযোগ্য কৃষি বীজের মান পরীক্ষা করে আন্তর্জাতিক মানের ইস্টা সার্টিফিকেট প্রদান করতে পারবে যা পৃথিবীর সকল দেশে সমভাবে গ্রহণযোগ্য হবে। বর্তমানে দেশে এ জাতীয় সার্টিফিকেটের চাহিদা রয়েছে। অপরদিকে আমদানীকারক কর্তৃক বিদেশ থেকে আমদানীকৃত বীজের নমুনা পরীক্ষা করে নিম্নমানের বীজ আমদানী নিয়ন্ত্রণ করা সম্ভব হবে। এতে ভবিষ্যতে বাংলাদেশ থেকে বিদেশে মানসম্পন্ন বীজ রপ্তানী করে প্রচুর বৈদেশিক মুদ্রা অর্জন করতে পারবে। এ ছাড়াও নিম্নমানের বীজের আমদানী নিয়ন্ত্রণের মাধ্যমে বৈদেশিক মুদ্রার অপচয় রোধ করাও সম্ভব হবে।
- ❁ জাতীয় বীজ পরীক্ষাগার, গাজীপুর ও আঞ্চলিক বীজ পরীক্ষাগার, ঈশ্বরদী, পাবনা এবং ২৫টি জেলায় বহিরাঙ্গণ কর্মকর্তার অফিসে স্থাপিত মিনি বীজ ল্যাবরেটরীতে বীজের নিম্নবর্ণিত পরীক্ষাসমূহ করা হচ্ছে :
 - ❖ বিশুদ্ধতা বিশ্লেষণ।
 - ❖ অংকুরোদগম ক্ষমতা পরীক্ষা।
 - ❖ বীজের আর্দ্রতা পরীক্ষা।
 - ❖ রেফারী নমুনা পরীক্ষা।
- ❁ রয়েল ডেনিশ সরকারের সাহায্যপুষ্ট বীজ শিল্প উন্নয়ন প্রকল্পের অধীনে জেলা পর্যায়ে ২৫টি মিনি বীজ পরীক্ষাগার স্থাপনের কার্যক্রম ইতিমধ্যে সম্পন্ন হয়েছে।
- ❁ জাপান সরকারের আর্থিক সহযোগিতায় সীড কোয়ালিটি কন্ট্রোল প্রজেক্ট এর অধীনে ৪টি আঞ্চলিক বীজ পরীক্ষাগার-চট্টগ্রাম, যশোর, রংপুর ও রাজশাহী অঞ্চলে স্থাপন করা হয়েছে।

২০০৮-২০০৯ ইং সালে বীজ পরীক্ষার চূড়ান্ত প্রতিবেদন (জাতীয়, আঞ্চলিক এবং মিনি বীজ পরীক্ষাগার)

ক্রমিক নং	ফসলের নাম	পরীক্ষিত		অনুমোদিত		নিম্নমানের		মন্তব্য
		নমুনার সংখ্যা	বীজের পরিমাণ	নমুনার সংখ্যা	বীজের পরিমাণ	নমুনার সংখ্যা	বীজের পরিমাণ	
১।	বোরো ধান (সকল শ্রেণীর)	১০৫৫	১৬৫৭৭৫১১	৯৫০	১৪৮৭২৮৬৬	১০৫	১৭০৪৬৫৫	
২।	আউশ ধান (সকল শ্রেণীর)	৭১	৮৮৪৮৬৯	৬৭	৮৭৬৪১৯	০৪	৮৪৫০	
৩।	আমন ধান (সকল শ্রেণীর)	৮০১	৯০৬৫৫৯৬	৭৮৪	৯০৩৫৩৫৭	১৭	৩০২৩৯	
৪।	গম (সকল শ্রেণীর)	২৪৭	৫৬৬৪১৮৭	২৪২	৫৫৩১৭৩৭	০৫	১৩২৪৫০	
৫।	পাট (কারিওভারসহ সকল শ্রেণীর)	২২৬	৯৭১৭৫৮	১৮৪	৮৩৯৭৬২	৪২	১৩১৯৯৬	
৬।	আমদানীকৃত বীজ (ধান, পাট, ভুট্টা, শাক-সজী, তরমুজ ও সয়াবিন)	১৭৫	৪৫২২৮৩	১৫৮	৪৪৩০২২	১৭	৯২৬১	
৭।	বোরো ধান (চাষী বীজ, ডিএই)	১৯৮২	১০৮২৪৭১	১৮১৯	৯৯৪৯১০	১৬৩	৮৭৫৬১	
৮।	আউশ ধান (চাষী বীজ, ডিএই)	-	-	-	-	-	-	
৯।	আমন ধান (চাষী বীজ, ডিএই)	১৪২০	৬৭০১৫৫	১২৬৩	৫৮৯৪৬৫	১৫৭	৮০৬৯০	
১০।	গম (চাষী বীজ, ডিএই)	৮৮৫	৩৫২০৬৭	৮২৯	৩২২৬৭৭	৫৬	২৯৩৯০	
১১।	বোরো ধান (মার্কেট মনিটরিং)	১৪৮	১১৪৬৯৮	১০৮	১০২২৮৭	৪০	১২৪১১	
১২।	আউশ ধান (মার্কেট মনিটরিং)	০১	১০০	০১	১০০	-	-	
১৩।	আমন ধান (মার্কেট মনিটরিং)	২৮	৭২৫৩	২১	৭১৪৪	০৭	১০৯	
১৪।	গম (মার্কেট মনিটরিং)	০৬	২২০০	০৬	২২০০	-	-	
১৫।	পাট (মার্কেট মনিটরিং)	২৭	৮৩০৪	২০	৮১৯০	০৭	১১৪	
১৬।	সজি (মার্কেট মনিটরিং)	৫০৭	১২২০৮	৩৬৪	১১৬৫৩	১৪৩	৫৫৫	
১৭।	বিবিধ	২০	৩৩২৪	১৮	২৮৪	০২	৩০৪০	
১৮।	ইস্টা (ISTA) রেফারী নমুনা	০৩	-	-	-	-	-	
	মোট =	৭৬০২	৩,৫৮,৬৮,৯৮৪	৬৮৩৪	৩,৩৬,৩৮,০৭৩	৭৬৫	২২,৩০,৯১১	

বিঃ দ্রঃ ইস্টা (ISTA) রেফারী নমুনা পরীক্ষার ক্ষেত্রে অনুমোদিত ও নিম্নমানের কলাম প্রযোজ্য নহে।

২০০৯-২০১০ ইং সালে বীজ পরীক্ষার চূড়ান্ত প্রতিবেদন (জাতীয়, আঞ্চলিক এবং মিনি বীজ পরীক্ষাগার)

ক্রমিক নং	ফসলের নাম	পরীক্ষিত		অনুমোদিত		নিম্নমানের		মন্তব্য
		নমুনার সংখ্যা	বীজের পরিমাণ	নমুনার সংখ্যা	বীজের পরিমাণ	নমুনার সংখ্যা	বীজের পরিমাণ	
১।	বোরো ধান (সকল শ্রেণীর)	১৩২০	১৪৮৪০৬২১	১১৫৪	১৩৮৮৭১৩৪	১৬৬	৯৫৩৪৮৭	
২।	আউশ ধান (সকল শ্রেণীর)	৫৪	৮২৯৮৭৭	৫২	৭৯৯৯১৭	০২	২৯৯৬০	
৩।	আমন ধান (সকল শ্রেণীর)	৮৯৩	৯৬০৮২৮৮	৮৬১	৯৪৬৬২৫২	৩২	১৪২০৩৬	
৪।	গম (সকল শ্রেণীর)	৩৩৭	৭০২৪৩৩৫	৩০০	৬৫১৮৮৮৫	৩৭	৫০৫৪৫০	
৫।	পাট	২৪৯	১২২৯৬১৪	২২৮	১১৪৫২৫৯	২১	৮৪৩৫৫	
৬।	আমদানীকৃত বীজ (পাট, শাক-সজী)	৬৯	১১৩৮২	৬২	৫৮০১	০৭	৫৫৮১	
৭।	বোরো ধান (চাষী বীজ, ডিএই)	১৬০২	৭৫৪৭৮০	১৪১৬	৬৬৬০৭০	১৮৬	৮৮৭১০	
৮।	আউশ ধান (চাষী বীজ, ডিএই)	-	-	-	-	-	-	
৯।	আমন ধান (চাষী বীজ, ডিএই)	১৬৩৭	৭৫১৫১৫	১৫৫৭	৭১১০৮৫	৮০	৪০৪৩০	
১০।	গম (চাষী বীজ, ডিএই)	৫৭১	১৯৭৫২৬	৫৩৭	১৮৭২২৬	৩৪	১০৩০০	
১১।	বোরো ধান (মার্কেট মনিটরিং)	১০	৭১৩৪	০৬	৫২২২	০৪	১৯১২	
১২।	আউশ ধান (মার্কেট মনিটরিং)	-	-	-	-	-	-	
১৩।	আমন ধান (মার্কেট মনিটরিং)	০৬	৩৩৮	০২	২২০	০৪	১১৮	
১৪।	গম (মার্কেট মনিটরিং)	-	-	-	-	-	-	
১৫।	পাট (মার্কেট মনিটরিং)	০৫	১০৫৮০	০২	৫৮০	০৩	১০০০০	
১৬।	সজি (মার্কেট মনিটরিং)	১১৬	৩৬২৯	৮০	৩২৯৫	৩৬	৩৩৪	
১৭।	বিবিধ	২২	১৮০৯৫	১৪	১৮০৯০	০৮	০৫	
১৮।	ইস্টা (ISTA) রেফারী নমুনা	০৩	-	-	-	-	-	
	মোট =	৬৮৯৪	৩৫২৮৭৭১৪	৬২৭১	৩৩৪১৫০৩৬	৬২০	১৮৭২৬৭৮	

বিঃ দ্রঃ ইস্টা (ISTA) রেফারী নমুনা পরীক্ষার ক্ষেত্রে অনুমোদিত ও নিম্নমানের কলাম প্রযোজ্য নহে।

২০০৮-২০০৯ ইং সালে প্রত্যয়নের আওতায় সরকারী বিজ্ঞ পরীক্ষার বার্ষিক প্রতিবেদন (জাতীয় এবং আঞ্চলিক বিজ্ঞ পরীক্ষাগার)

(পরিমাণ : কেজিতে)

কম্পনের নাম	পরিচালক	পরিষ্কৃত সন্ধানের সংখ্যা				অনুসন্ধানের সন্ধানের সংখ্যা				নিম্নমানের সন্ধানের সংখ্যা				পরিষ্কৃত বীজের পরিমাণ				অনুসন্ধানিত বীজের পরিমাণ				নিম্নমানের বীজের পরিমাণ					
		ত্রিভাঙ্গ	জিগি	হরগি	মোট	ত্রিভাঙ্গ	জিগি	হরগি	মোট	ত্রিভাঙ্গ	জিগি	হরগি	মোট	ত্রিভাঙ্গ	জিগি	হরগি	মোট	ত্রিভাঙ্গ	জিগি	হরগি	মোট	ত্রিভাঙ্গ	জিগি	হরগি	মোট		
বোয়াল ধান	জাতীয়	২৮	৩০	৮৬	১৭৪	২৪	৫০	৫০	১২৪	০৪	১০	৩৬	৫০	৯০	১৮০	১১৮	১৩৬	২১০	৩৩২	৩৩০	৪৪০	১১০০	১১০০	১১০০	৩৩০০	৩৩০০	৩৩০০
	আঞ্চলিক	-	১০৮	১৫৩	২৬১	-	১০৭	১৫২	২৬৯	-	০১	০১	০২	-	১৭৮০৬৯	২৬৯৫২৭	৪৪৮২৭৬	-	১৭৭৭৪৮	২৬৭০৫৭	৪৪৮০৬০	-	৯৮৫	২৫৩৮	৩৫৭৩	৩৫৭৩	
	মোট	২৮	১৩৮	২৫৯	৪৩৫	২৪	১৫৭	২০২	৪৯৩	০৪	১১	৩৭	৫২	৯০	১৩৭৮০	২৪৬২৮৫	৪৬৬৮৬২	১১০০	৩৫১৬৩৬	৩৫৬০৬০	৪৪০	১১০০	১১০০	৩৩০০	৩৩০০	৩৩০০	
আউশ ধান	জাতীয়	১০	০১	১০	২১	০৭	০১	০৯	১৭	০০	-	০১	০৪	৪১২০	১২০০৬	১৪০০৬	১৫৩৫০	১৫২০০	১৩৭২১	১৫১০৬	২৬০০	-	-	-	-	-	
	আঞ্চলিক	-	১১	৩৯	৫০	-	১১	৩৯	৫০	-	-	-	-	-	১৫৪৪০	৬২৯৮৯	৭২৫০৫	-	৯৫৪৪০	৬২৯৮৯	৭২৫০৫	-	-	-	-	-	
	মোট	১০	১২	৪৯	৭১	০৭	১২	৪৮	৬৭	০০	-	০১	০৪	৪১২০	১০৭৫৬	১৭৭৬৫	১৫৩৫০	১০৭৫৬	১৩৭২১	১৫১০৬	২৬০০	-	-	-	-	-	
আমস ধান	জাতীয়	০১	০১	৭১	১৫৩	০০	০১	৭১	১৫২	০১	-	-	০১	২১৯৫০	৬৮৭২০	১৫৫৬৭২	২২০৮৭৫	২১৮০০	৬৮৭২০	১৫৫৬৭২	২২০৮৭৫	৯০	-	-	৯০	-	
	আঞ্চলিক	-	৭৯	১৩৯	২৫৮	-	৭৯	১৩৯	২৫৮	-	-	-	-	-	১২২৫৫০	৩৫৭০৭৫	৪৭৯১৫৮	-	১২২৫৫০	৩৫৭০৭৫	৪৭৯১৫৮	-	-	-	-	-	
	মোট	০১	৮০	২১০	৪১১	০০	৮০	২১০	৪১০	০১	-	০১	০১	২১৯৫০	১৯৬২৭৫	২০৩৮৩০	২২০৮৭৫	২১৮০০	১৯৬২৭৫	২০৩৮৩০	৪৯০	-	-	৪৯০	-		
গম	জাতীয়	১০	০৭	১২	৩২	১০	০৭	১২	৩২	-	-	-	১৯৬০৪	১২৬৮৩৯	১২৬৮৩৯	১৯৬০৪	১৯৬০৪	১২৬৮৩৯	১২৬৮৩৯	১৯৬০৪	-	-	-	-	-		
	আঞ্চলিক	-	৭৮	১৩৭	২১৫	-	৭৭	১৩৬	২১০	-	০১	০৪	০৫	-	১৮২৬১০৫	৫৪৫০৬৯	৫২৬৯৮০	-	১৮২৬১০৫	৫৪৫০৬৯	৫২৬৯৮০	-	-	-	-	-	
	মোট	১০	৮৫	১৪৯	২৪৭	১০	৮৪	১৪৮	২৪২	-	০১	০৪	০৫	১৯৬০৪	১৪৫৫০০	১৪৫৫০০	১৯৬০৪	১৯৬০৪	১২৬৮৩৯	১২৬৮৩৯	১৯৬০৪	-	-	-	-	-	
পাট	জাতীয়	০৩	-	১৮	৫১	১৮	-	১৮	০৬	১৫	-	-	১৫	২৪৯২	-	৬৯২০	৬৮৭২	১৭৭৭	-	৬৯২০	৬৮০০	৭১৫	-	-	৭১৫		
	আঞ্চলিক	-	১০	৯০	১০০	-	১০	৯৭	৯৭	-	-	৬	০৬	-	৪৯৮০	৪৭৬৯০	৫২৭২৫	-	৪৯৮০	৪৭৬৯০	৫২৭২৫	-	-	-	-		
	মোট	০৩	১০	১০৮	১৫১	১৮	১০	১০৫	১০৩	১৫	-	৬	১১	২৪৯২	৪৯৮০	৫২৭২৫	১৭৭৭	১৭৭৭	৬৯২০	৬৮০০	১২৮৭	৭১৫	-	-	১২৮৭		
পাট (মহিষায়)	জাতীয়	-	-	২৭	৪৫	-	-	১৯	৬৫	-	-	০৮	০৮	-	১০১৬১	১০১৬১	-	-	-	১০১৬১	১০১৬১	-	-	-	-		
	আঞ্চলিক	-	০৫	৪০	৪৫	-	০০	২৯	০২	-	০২	১১	১০	-	১৮০৪৭	২৫৫৮৪	২৭০৯২	-	১৮০৪৭	২৫৫৮৪	২৭০৯২	-	-	-	-		
	মোট	-	০৫	৬৭	৯০	-	০০	৪৮	০৭	-	০২	১৯	১৮	১৮	১৮০৪৭	২৫৫৮৪	২৭০৯২	-	১৮০৪৭	২৫৫৮৪	২৭০৯২	-	-	-	-		
সর্বমোট	১১৫	৪১০	৮৯৫	১৩৯০	৯২	৩৯৮	৭৯৮	১২৮৬	২০	১৪	৬৭	১০৪	১৩৫৯৪৬	৭০১১৫২৯	১৫০০২৭১	২২৫৬৯৯৬	১২৯৫৪১	৬৭১০৭৭	১৫০৬৯২৬	২৩৫৭১৫	৯৪০৫	২০০২২	১২০৪৬৫	১৫৭৬২২			

২০০৯-২০১০ ইং সালে প্রত্যয়নের আওতায় সরকারী বিজ্ঞ পরীক্ষার চূড়ান্ত প্রতিবেদন (জাতীয় এবং আঞ্চলিক বিজ্ঞ পরীক্ষাগার)

(পরিমাণ : কেজিতে)

কম্পনের নাম	পরিচালক	পরিষ্কৃত সন্ধানের সংখ্যা				পরিষ্কৃত বীজের পরিমাণ				পুষ্টি সন্ধানের সংখ্যা				পুষ্টি বীজের পরিমাণ				নিম্নমানের সন্ধানের সংখ্যা				নিম্নমানের বীজের পরিমাণ				
		ত্রিভাঙ্গ	জিগি	হরগি	মোট	ত্রিভাঙ্গ	জিগি	হরগি	মোট	ত্রিভাঙ্গ	জিগি	হরগি	মোট	ত্রিভাঙ্গ	জিগি	হরগি	মোট	ত্রিভাঙ্গ	জিগি	হরগি	মোট	ত্রিভাঙ্গ	জিগি	হরগি	মোট	
বোয়াল ধান	জাতীয়	২৯	৭০	৮৪	১৮৩	৮১৮৬৫	১২৬৪০৭	১৭৫৯৬৪	১৯৬৭৯১৬	২৬	৬৭	৮৪	১৭৭	৭৬৫১	১১৫০২	১৭৫৯৬৪	১৯৬৭৯১	১৯৬৭৯১	০৩	০৩	-	০৬	৫৩৫	১১৩৫	-	১৬৪৫
	আঞ্চলিক	-	১০৮	১৩৯	২৪৭	-	২০২৫৫৪	২২০০৭২৬	৪২২৬০৮০	-	১০৬	১০৪	২১০	-	১৯৬৯৬৮	২১০২২৬	৪১১৮৯১	-	০২	০৪	০৬	-	৫৮৭৭	৬৮০০	১০৭১৭	১০৭১৭
	মোট	২৯	১৭৮	২২২	৪৩০	৮১৮৬৫	১২৬৪০৭	১৯৬৭৯১	১৯৬৭৯১	২৬	১৭৩	১৮৮	২১৬	৭৬৫১	১১৫০২	১৯৬৭৯১	১৯৬৭৯১	১৯৬৭৯১	০৩	০৫	০৬	১২	৫৩৫	১২৪৭৫	৬৮০০	১২৬৬৫
আউশ ধান	জাতীয়	১১	০৫	-	১৬	৫০৮৫	২০৪৭৬০	-	২০৪৮৫৫	১০	০৫	-	১৫	৫০২৫	২০৪৭৬০	-	২০৪৭৬০	০১	-	-	০১	৬০	-	-	৬০	
	আঞ্চলিক	-	০৭	০১	০৮	-	৬১৬৬৫	০০৭৭	৬২০০২	-	০৬	০১	০৭	-	৫৮৭০৫	০০৭৭	৫৮৭০৫	-	০১	-	০১	-	২৯০০	-	২৯০০	
	মোট	১১	১২	০১	২৪	৫০৮৫	২০৪৭৬০	০০৭৭	৬২০০২	১০	১১	০১	১২	৫০২৫	২০৪৭৬০	০০৭৭	২৬৬৭৬০	০১	০১	-	০২	৬০	২৯০০	-	২৯০০	
আমস ধান	জাতীয়	০৩	৪৫	৭৯	১২৭	৩৫৯০	৭৭৮৭০৯	১৮২৭৬৯২	২৬৫২০৮১	৩৬	৪৫	৭৯	১৬০	৩৫৯০	৭৭৮৭০৯	১৮২৭৬৯২	২৬৫২০৮১	-	-	-	-	-	-	-	-	
	আঞ্চলিক	-	৮২	১৫৮	২৪০	-	১৫৯১০৭৭	৩২০৫৮০২	৪৮২৭২০৯	-	৮২	১৫৭	২৪০	-	১৫৯১০৭৭	৩২০৫৮০২	৪৮২৭২০৯	৪৮২৭২০৯	৪৮২৭২০৯	৪৮২৭২০৯	৪৮২৭২০৯	৪৮২৭২০৯	৪৮২৭২০৯	৪৮২৭২০৯	৪৮২৭২০৯	
	মোট	০৩	১২৭	২২৭	৩৭৬	৩৫৯০	১০০০৮৬	৫০৩৩৫০২	৭৪৮৯২৯০	৩৬	১২৭	২৪০	২৪০	৩৫৯০	১০০০৮৬	৫০৩৩৫০২	৭৪৮৯২৯০	৭৪৮৯২৯০	৭৪৮৯২৯০	৭৪৮৯২৯০	৭৪৮৯২৯০	৭৪৮৯২৯০	৭৪৮৯২৯০	৭৪৮৯২৯০		
গম	জাতীয়	১০	০৯	১০	৩১	১৫৮৪০	১৫৯০৮৭	২৫৪৮৫৫	৪২৯৭৬২	০৫	০৯	১০	২৪	৭৫৪০	১৫৮৪০	১৫৯০৮৭	২৫৪৮৫৫	৪২৯৭৬২	৪২৯৭৬২	৪২৯৭৬২	৪২৯৭৬২	৪২৯৭৬২	৪২৯৭৬২	৪২৯৭৬২		
	আঞ্চলিক	-	১০৯	১৮০	২৯২	-	২১০৪১৮	৪১০২৫৪	৬৫২০৬৭	-	৯১	১৭৬	২৬৭	-	১৭৫৭৪৯	৪০৫০০৪	৬০২৮২৭	-	১৮	০৭	২৫	-	৩৫৯২৫	১০৪৯২৫	৪১০৮৫০	
	মোট	১০	১১৮	১৯০	৩০৩	১৫৮৪০	১৫৯০৮৭	২৫৪৮৫৫	৪২৯৭৬২	০৫	১০০	১৮৬	২৪৪	৭৫৪০	১৭৫৭৪৯	৪০৫০০৪	৬০২৮২৭	৪২৯৭৬২	৪২৯৭৬২	৪২৯৭৬২	৪২৯৭৬২	৪২৯৭৬২	৪২৯৭৬২	৪২৯৭৬২		
পাট	জাতীয়	০৪	-	২১	৫৫	২৬৫৭	-	১০৭১০৪	১০৯৭৭৫	২৮	-	২১	৪৯	২৪৬২	-	১০৭১০৪	১০৯৭৭৫	১০৯৭৭৫	১০৯৭৭৫	১০৯৭৭৫	১০৯৭৭৫	১০৯৭৭৫	১০৯৭৭৫	১০৯৭৭৫		
	আঞ্চলিক	-	০২	১৬২	১৬৪	-	৯৪০৪১	১০২৫৫১৬	১১১৯৫৫	-	০১	১৪৮	১৭৯	-	৯২৬৬১	৯২৬৬১	১০০৫৬৭	-	০১	১৪	১৫	-	১৫৮০	৯২৫৮০	৯৪১৬০	
	মোট	০৪	০২	১৮৩	২১৯	২৬৫৭	৯৪০৪১	১১১৯৫১৬	১১১৯৫৫	২৮	০১	১৬৬	২৪৪	২৪৬২	৯২৬৬১	১০০৫৬৭	১১১৯৫১৬	১১১৯৫১৬	১১১৯৫১৬	১১১৯৫১৬	১১১৯৫১৬	১১১৯৫১৬	১১১৯৫১৬			
সর্বমোট	১২০	৪৯৭	৮০৬	১৪৫৫	১৪১২২৭	৭৭১০৪০৮	১৪৮২৬০১	২২৬৭৬২১	১০৫	৪৭২	৪১০	১৩৬	১২৭০২২	৭২৪০২৮	১৪৮৯২৯২	১১১৯৫১৬	১১১৯৫১৬	১১১৯৫১৬	১১১৯৫১৬	১১১৯৫১৬	১১১৯৫১৬	১১১৯৫১৬	১১১৯৫১৬			

২০০৮-২০০৯ ইং সালে প্রত্যয়নের আওতায় বেসরকারী বীজ পরীক্ষার বার্ষিক প্রতিবেদন (জাতীয় এবং আঞ্চলিক বীজ পরীক্ষাগার)

(পরিমাণ : কেজিতে)

ফসলের নাম	প্রকার	পরীক্ষিত নমুনার সংখ্যা			অনুমোদিত নমুনার সংখ্যা			নিম্নমানের নমুনার সংখ্যা			পরীক্ষিত বীজের পরিমাণ			অনুমোদিত বীজের পরিমাণ			নিম্নমানের বীজের পরিমাণ									
		ক্রিচার	জিটি	হয়টির	মোট	ক্রিচার	জিটি	হয়টির	মোট	ক্রিচার	জিটি	হয়টির	মোট	ক্রিচার	জিটি	হয়টির	মোট	ক্রিচার	জিটি	হয়টির	মোট					
বোরো ধান	জাতীয়	-	১৬	৪০	৫৬	-	১৫	৩০	৪৫	-	০১	০৭	০৮	-	১৭৫৪৯	৫০৭১৭০	৬৭৬৭১৯	-	১৭৭৪৪৯	৫৩৫২৮০	৫৭২৭২৯	-	২১০০	১১১৮৯০	১১৫৯৯০	
	আঞ্চলিক	-	২১৪	৩০০	৫১৪	-	২০১	৩১৬	৫১৭	-	১০	১৭	২০	-	২১৪২৪৯	৫৮৭১২০২	৮০১০৫২১	-	২০০৮৪৪৪	৫৬১৬১৮৯	৭৬২৪৬০০	-	১০৫৯৭	২৫৫০১০	৩৬৮৯৮৮	
	মোট	-	২৩০	৩৭০	৬০০	-	২১৬	৩৪৬	৬০৫	-	১১	২৪	২৮	-	৩৮৯৭৪	১০৯৪৩৭২	১৪৭৭২৪০	-	৩৭৮৩৩৩	১০৯৬৯৬৯	১২৫৫৬২০	-	১১৬০৭	১২৭৪৮৯০	১৩২৫৮৭৮	
আউশ ধান	জাতীয়	-	-	-	-	-	-	-	-	-	-	-	-	-	-	-	-	-	-	-	-	-	-	-	-	-
	আঞ্চলিক	-	-	-	-	-	-	-	-	-	-	-	-	-	-	-	-	-	-	-	-	-	-	-	-	-
	মোট	-	-	-	-	-	-	-	-	-	-	-	-	-	-	-	-	-	-	-	-	-	-	-	-	-
আমদ ধান	জাতীয়	-	৫০	৩৫	৮৫	-	৪৮	৩৫	৮৩	-	০২	-	০২	-	২৪০২৪০	২০৭১৭০	৪৪৭৪১০	-	২০৭৪৪০	২০৭১৭০	৪৪৬১১০	-	১০০০	-	১০০০	
	আঞ্চলিক	-	১৪৫	১৫৭	৩০২	-	১৪১	১৫০	২৯১	-	০৪	০৭	১১	-	৫৬৬৬১০	৪৮৮১১৭	১৫৫৫৭২৭	-	৫৫৫৫১০	৪৬৬০৭১	১৫২৫৮৮১	-	৭১০০	২১৭৪৬	২৮৮৪৬	
	মোট	-	১৯৫	১৯২	৩৮৭	-	১৮৯	১৮৫	৩৭৪	-	০৬	০৭	১৩	-	৮০৬৮৫০	৬৯৫২৮৭	২০০২১৪০	-	৭৬২৯৫০	৬৭৩২৬১	১৬১৭৯৯১	-	৮১০০	২১৭৪৬	৩০২৪৬	
গম	জাতীয়	-	-	-	-	-	-	-	-	-	-	-	-	-	-	-	-	-	-	-	-	-	-	-	-	-
	আঞ্চলিক	-	-	-	-	-	-	-	-	-	-	-	-	-	-	-	-	-	-	-	-	-	-	-	-	-
	মোট	-	-	-	-	-	-	-	-	-	-	-	-	-	-	-	-	-	-	-	-	-	-	-	-	-
সর্বমোট	-	৪২৫	৫৬৫	৯৯০	-	৪৬৫	৫৩৬	৯৯৯	-	১০	৩১	৪১	-	৩১২৮৮২১	৭৫৭০৬৪৭	১০৭০২৪৮০	-	২৯৮৪০৬৬	৭১৮৫০১০	১০১৬৬০৫৬	-	২০৮৯৭	৩৮৮৬৪৬	৫০৫১২৪		

১৪

২০০৯-২০১০ ইং সালে প্রত্যয়নের আওতায় বেসরকারী বীজ পরীক্ষার চূড়ান্ত প্রতিবেদন (জাতীয় এবং আঞ্চলিক বীজ পরীক্ষাগার)

(পরিমাণ : কেজিতে)

ফসলের নাম	প্রকার	পরীক্ষিত নমুনার সংখ্যা			পরীক্ষিত বীজের পরিমাণ			পূর্নিক নমুনার সংখ্যা			পূর্নিক বীজের পরিমাণ			নিম্নমানের নমুনার সংখ্যা			নিম্নমানের বীজের পরিমাণ		
		ক্রিচার	হয়টির	মোট	ক্রিচার	হয়টির	মোট	ক্রিচার	হয়টির	মোট	ক্রিচার	হয়টির	মোট	ক্রিচার	হয়টির	মোট	ক্রিচার	হয়টির	মোট
বোরো ধান	জাতীয়	১০৬	৪০	১৪৬	১০৭২৮২৪	৪০৪৬০১	১৪৭৭৪২৫	৮৬	৩০	১১৬	৯৮৫৯৯৪	৩৪৪০০১	১০২৯৯৯৫	২০	০৭	২৭	৮৬৮৩০	৬০৬০০	১৪৭৪৩০
	আঞ্চলিক	৫৭০	১০৯	৬৭৯	৫০৭৫২০৫	১৭৪১৮০	৬১৭১১৫	৪৯২	১০৮	৬০০	৪৯৮৬৪৯	১৫২৯৮৫৫	৬৫৮৬০৪৪	৮১	৩১	১১২	৪১৮৭০	২১২০২৫	৬৩০৭৭১
	মোট	৬৭৬	১৪৯	৮২৫	৬১৪৮০২৯	২১৪৬৪৮১	৮৬৫৮৫৮০	৫৭৮	১৩৮	৭১৬	১৪৮৪৬৪৩	৪৯৭০৮৫৬	১৬৮৬৬০৯	১০১	৩৮	১৩৯	৫০৭৫৩০	২৭২৬২৫	৭৭৮২০১
আউশ ধান	জাতীয়	-	-	-	-	-	-	-	-	-	-	-	-	-	-	-	-	-	-
	আঞ্চলিক	-	-	-	-	-	-	-	-	-	-	-	-	-	-	-	-	-	-
	মোট	-	-	-	-	-	-	-	-	-	-	-	-	-	-	-	-	-	-
আমদ ধান	জাতীয়	৮৯	২৮	১১৭	২১৭৪৬২	১৪৮৫৭০	৩৬৬০০২	৮৯	২৮	১১৭	২১৭৪৬২	১৪৮৫৭০	৩৬৬০০২	-	-	-	-	-	-
	আঞ্চলিক	৩০৫	৪২	৩৪৭	১৫৪৮৭৭৯	২২৪১৮৭	১৭৭২৯৬৬	৩০৫	৪২	৩৪৭	১৫৪৮৭৭৯	১৯২৫১৯	১৬৫০২৬৪	২৭	০৪	৩১	৮৭৮০৪	৩১৮৬৮	১১৭৭০২
	মোট	৩৯৪	৭০	৪৬৪	১৭৬৬৪০১	৩৭২৭৫৬	২১৩৮৯৬৮	৩৯৪	৭০	৪৬৪	১৭৬৬৪০১	৩৬৪০৮৯	২০১০২৯৬	২৭	০৪	৩১	৮৭৮০৪	৩১৮৬৮	১১৭৭০২
গম	জাতীয়	-	-	-	-	-	-	-	-	-	-	-	-	-	-	-	-	-	-
	আঞ্চলিক	১১	০২	১৩	৩৬৬০৮	৩৪২৮৮	৭০৮৯৬	০৭	০২	০৯	৩০৫০৮	৩৪২৮৮	৬৪৭৯৬	০৪	-	০৪	৬১০০	-	৬১০০
	মোট	১১	০২	১৩	৩৬৬০৮	৩৪২৮৮	৭০৮৯৬	০৭	০২	০৯	৩০৫০৮	৩৪২৮৮	৬৪৭৯৬	০৪	-	০৪	৬১০০	-	৬১০০
সর্বমোট	১১৮	২৫১	৩৬৯	৮২৫৯০৮	২৫৫০৫৬৬	১০৮০৪৪০৪	৯৬২	২০৯	১১৭১	৭৬৫১০৯৮	২২৪৪০০০	৯৯০০৮০১	১৩২	৪২	১৭৪	৫৯৯০০৪	৩০৪৪৯৬	৯০৪০০০	

২০০৮-২০০৯ ইং সালে মান নিয়ন্ত্রণের আওতায় ডিএই এর চাষী বীজ পরীক্ষার বার্ষিক প্রতিবেদন (জাতীয় এবং মিনি বীজ পরীক্ষাগার)

(পরিমাণঃ কেজিতে)

ক্রমিক নং	ফসলের নাম	পরীক্ষাগারের নাম	পরীক্ষিত		অনুমোদিত		নিম্নমানের		মন্তব্য
			নমুনার সংখ্যা	বীজের পরিমাণ	নমুনার সংখ্যা	বীজের পরিমাণ	নমুনার সংখ্যা	বীজের পরিমাণ	
১।	বোরো ধান	জাবীপ	৮৩	৫৩৩৭৬	৫১	৩৩০০৫	৩২	২০৩৭১	
		মিবীপ	১৮৯৯	১০২৯০৯৫	১৭৬৮	৯৬১৯০৫	১৩১	৬৭১৯০	
		মোট -	১৯৮২	১০৮২৪৭১	১৮১৯	৯৯৪৯১০	১৬৩	৮৭৫৬১	
২।	আউশ ধান	জাবীপ	-	-	-	-	-	-	
		মিবীপ	-	-	-	-	-	-	
		মোট -	-	-	-	-	-	-	
৩।	আমন ধান	জাবীপ	৭৩	৩২৪৬০	৪৯	২১১৬০	২৪	১১৩০০	
		মিবীপ	১৩৪৭	৬৩৭৬৯৫	১২১৪	৫৬৮৩০৫	১৩৩	৬৯৩৯০	
		মোট -	১৪২০	৬৭০১৫৫	১২৬৩	৫৮৯৪৬৫	১৫৭	৮০৬৯০	
৪।	গম	জাবীপ	৩৭	১২০০২	২৬	৭৭৭২	১১	৪২৩০	
		মিবীপ	৮৪৮	৩৪০০৬৫	৮০৩	৩১৪৯০৫	৪৫	২৫১৬০	
		মোট -	৮৮৫	৩৫২০৬৭	৮২৯	৩২২৬৭৭	৫৬	২৯৩৯০	
		সর্বমোট =	৪২৮৭	২১০৪৬৯৩	৩৯১১	১৯০৭০৫২	৩৭৬	১৯৭৬৪১	

২৫

২০০৯-২০১০ ইং সালে মান নিয়ন্ত্রণের আওতায় ডিএই এর চাষী বীজ পরীক্ষার চূড়ান্ত প্রতিবেদন (জাতীয় এবং মিনি বীজ পরীক্ষাগার)

(পরিমাণঃ কেজিতে)

ক্রমিক নং	ফসলের নাম	পরীক্ষাগারের নাম	পরীক্ষিত		অনুমোদিত		নিম্নমানের		মন্তব্য
			নমুনার সংখ্যা	বীজের পরিমাণ	নমুনার সংখ্যা	বীজের পরিমাণ	নমুনার সংখ্যা	বীজের পরিমাণ	
১।	বোরো ধান	জাবীপ	৫৮	৪৫৮২০	১৩	১০৫৫০	৪৫	৩৫২৭০	
		মিবীপ	১৫৪৪	৭০৮৯৬০	১৪০৩	৬৫৫৫২০	১৪১	৫৩৪৪০	
		মোট -	১৬০২	৭৫৪৭৮০	১৪১৬	৬৬৬০৭০	-	৮৮৭১০	
২।	আউশ ধান	জাবীপ	-	-	-	-	-	-	
		মিবীপ	-	-	-	-	-	-	
		মোট -	-	-	-	-	-	-	
৩।	আমন ধান	জাবীপ	৩২	১৩৪৬০	৩০	১২২৬০	০২	১২০০	
		মিবীপ	১৬০৫	৭৩৮০৫৫	১৫২৭	৬৯৮৮২৫	৭৮	৩৯২৩০	
		মোট -	১৬৩৭	৭৫১৫১৫	১৫৫৭	৭১১০৮৫	৮০	৪০৪৩০	
৪।	গম	জাবীপ	২৫	৬৫২১	২২	৬০৭১	০৩	৪৫০	
		মিবীপ	৫৪৬	১৯১০০৫	৫১৫	১৮১১৫৫	৩১	৯৮৫০	
		মোট -	৫৭১	১৯৭৫২৬	৫৩৭	১৮৭২২৬	৩৪	১০৩০০	
		সর্বমোট =	৩৮১০	১৭০৩৮২১	৩৫১০	১৫৬৪৩৮১	৩০০	১৩৯৪৪০	

২০০৮-২০০৯ ইং সালে মার্কেট মনিটরিং এর আওতায় হাট-বাজার হইতে সংগৃহীত বীজ পরীক্ষার চূড়ান্ত প্রতিবেদন (জাতীয় এবং আঞ্চলিক বীজ পরীক্ষাগার)

(পরিমাণ : কেজিতে)

ক্রমিক নং	ফসলের নাম	পরীক্ষাগারের নাম	পরীক্ষিত		অনুমোদিত		নিম্নমানের		মন্তব্য
			নমুনার সংখ্যা	বীজের পরিমাণ	নমুনার সংখ্যা	বীজের পরিমাণ	নমুনার সংখ্যা	বীজের পরিমাণ	
১।	বোরো ধান	জাবীপ	৭৪	২২৫০০	৫৩	১৪৭৪৯	২১	৭৭৫১	
		আবীপ	৭৪	৯২১৯৮	৫৫	৮৭৫৩৮	১৯	৪৬৬০	
		মোট -	১৪৮	১১৪৬৯৮	১০৮	১০২২৮৭	৪০	১২৪১১	
২।	আউশ ধান	জাবীপ	০১	১০০	০১	১০০	-	-	
		আবীপ	-	-	-	-	-	-	
		মোট -	০১	১০০	০১	১০০	-	-	
৩।	আমন ধান	জাবীপ	০৩	৬৪০	০৩	৬৪০	-	-	
		আবীপ	২৫	৬৬১৩	১৮	৬৫০৪	০৭	১০৯	
		মোট -	২৮	৭২৫৩	২১	৭১৪৪	০৭	১০৯	
৪।	গম	জাবীপ	০১	৪০০	০১	৪০০	-	-	
		আবীপ	০৫	১৮০০	০৫	১৮০০	-	-	
		মোট -	০৬	২২০০	০৬	২২০০	-	-	
৫।	পাট	জাবীপ	১০	৫৮৯	০৮	৫১৯	০২	৭০	
		আবীপ	১৭	৭৭১৫	১২	৭৬৭১	০৫	৪৪	
		মোট -	২৭	৮৩০৪	২০	৮১৯০	০৭	১১৪	
৬।	সজি	জাবীপ	৩১৬	৩৫৮৯	২১৮	৩১৯১	৯৮	৩৯৮	
		আবীপ	১৯১	৮৬১৯	১৪৬	৮৪৬২	৪৫	১৫৭	
		মোট -	৫০৭	১২২০৮	৩৬৪	১১৬৫৩	১৪৩	৫৫৫	
সর্বমোট =			৭১৭	১৪৪৭৬৩	৫২০	১৩১৫৭৪	১৯৭	১৩১৮৯	

২০০৯-২০১০ ইং সালে মার্কেট মনিটরিং এর আওতায় হাট-বাজার হইতে সংগৃহীত বীজ পরীক্ষার চূড়ান্ত প্রতিবেদন (জাতীয় এবং আঞ্চলিক বীজ পরীক্ষাগার)

(পরিমাণ : কেজিতে)

ক্রমিক নং	ফসলের নাম	পরীক্ষাগারের নাম	পরীক্ষিত		অনুমোদিত		নিম্নমানের		মন্তব্য
			নমুনার সংখ্যা	বীজের পরিমাণ	নমুনার সংখ্যা	বীজের পরিমাণ	নমুনার সংখ্যা	বীজের পরিমাণ	
১।	বোরো ধান	জাবীপ	০৪	৩৪	০২	২২	০২	১২	
		আবীপ	০৬	৭১০০	০৪	৫২০০	০২	১৯০০	
		মোট -	১০	৭১৩৪	০৬	৫২২২	০৪	১৯১২	
২।	আউশ ধান	জাবীপ	-	-	-	-	-	-	
		আবীপ	০৬	৩৩৮	০২	২২০	০৪	১১৮	
		মোট -	০৬	৩৩৮	০২	২২০	০৪	১১৮	
৩।	পাট	জাবীপ	০৪	৮৫৮০	০২	৫৮০	০২	৮০০০	
		আবীপ	০১	২০০০	-	-	০১	২০০০	
		মোট -	০৫	১০৫৮০	০২	৫৮০	০৩	১০০০০	
৪।	সজি	জাবীপ	৮৭	৩৩০৮	৬০	৩১৫০	২৭	১৫৮	
		আবীপ	২৯	৩২১	২০	১৪৫	০৯	১৭৬	
		মোট -	১১৬	৩৬২৯	৮০	৩২৯৫	৩৬	৩৩৪	
সর্বমোট =			১৩৭	২১৬৮১	৯০	৯৩১৭	৪৭	১২৩৬৪	

২০০৮-২০০৯ ইং সালে মান নিয়ন্ত্রণের আওতায় বেসরকারী পর্যায়ে আমদানীকৃত বীজ পরীক্ষার বার্ষিক প্রতিবেদন (জাতীয় বীজ পরীক্ষাগার, বীজ প্রত্যয়ন এজেন্সী, গাজীপুর)

(পরিমাণ : কেজিতে)

ক্রমিক নং	ফসলের নাম	পরীক্ষিত		অনুমোদিত		নিম্নমানের		মন্তব্য
		নমুনার সংখ্যা	বীজের পরিমাণ	নমুনার সংখ্যা	বীজের পরিমাণ	নমুনার সংখ্যা	বীজের পরিমাণ	
১।	ধান	০১	৮০০০০	০১	৮০০০০	-	-	
২।	ভুট্টা	০১	৩২০০০	০১	৩২০০০	-	-	
৩।	পাট	০৯	১৩০১১	০৩	৮০০৮	০৬	৫০০৭	
৪।	তরমুজ	০৫	৪০২৬	০৪	৫২৬	০১	৩৫০০	
৫।	সয়াবিন	০১	৩০০০০০	০১	৩০০০০০	-	-	
৬।	সজি	১৫৮	২৩২৪৬	১৪৮	২২৪৯২	১০	৭৫৪	
মোট =		১৭৫	৪৫২২৮৩	১৫৮	৪৪৩০২২	১৭	৯২৬১	

২০০৯-২০১০ ইং সালে মান নিয়ন্ত্রণের আওতায় বেসরকারী পর্যায়ে আমদানীকৃত বীজ পরীক্ষার চূড়ান্ত প্রতিবেদন (জাতীয় বীজ পরীক্ষাগার, বীজ প্রত্যয়ন এজেন্সী, গাজীপুর)

(পরিমাণ : কেজিতে)

ক্রমিক নং	ফসলের নাম	পরীক্ষিত		অনুমোদিত		নিম্নমানের		মন্তব্য
		নমুনার সংখ্যা	বীজের পরিমাণ	নমুনার সংখ্যা	বীজের পরিমাণ	নমুনার সংখ্যা	বীজের পরিমাণ	
১।	ধান	-	-	-	-	-	-	
২।	ভুট্টা	-	-	-	-	-	-	
৩।	পাট	০১	৫১২১	-	-	০১	৫১২১	
৪।	সজি	৬৮	৬২৬১	৬২	৫৮০১	০৬	৪৬০	
মোট =		৬৯	১১৩৮২	৬২	৫৮০১	০৭	৫৫৮১	

২০০৮-২০০৯ ইং সালে মান নিয়ন্ত্রণের আওতায় মানঘোষিত বীজ পরীক্ষার বার্ষিক প্রতিবেদন (জাতীয় এবং আঞ্চলিক বীজ পরীক্ষাগার)

(পরিমাণ : কেজিতে)

ক্রমিক নং	ফসলের নাম	পরীক্ষাগারের নাম	পরীক্ষিত		অনুমোদিত		নিম্নমানের		মন্তব্য
			নমুনার সংখ্যা	বীজের পরিমাণ	নমুনার সংখ্যা	বীজের পরিমাণ	নমুনার সংখ্যা	বীজের পরিমাণ	
১।	বোরো ধান	জাবীপ	১৭	১৪৪২	০২	১০০১	১৫	৪৪১	
		আবীপ	-	-	-	-	-	-	
		মোট -	১৭	১৪৪২	০২	১০০১	১৫	৪৪১	
২।	আউশ ধান	জাবীপ	-	-	-	-	-	-	
		আবীপ	-	-	-	-	-	-	
		মোট -	-	-	-	-	-	-	
৩।	আমন ধান	জাবীপ	০৩	০৩	-	-	০৩	০৩	
		আবীপ	-	-	-	-	-	-	
		মোট -	০৩	০৩	-	-	০৩	০৩	
সর্বমোট =			২০	১৪৪৫	০২	১০০১	১৮	৪৪৪	

২০০৮-২০০৯ ইং সালে মান নিয়ন্ত্রণের আওতায় মানঘোষিত বীজ পরীক্ষার চূড়ান্ত প্রতিবেদন (জাতীয় এবং আঞ্চলিক বীজ পরীক্ষাগার)

(পরিমাণ : কেজিতে)

ক্রমিক নং	ফসলের নাম	পরীক্ষাগারের নাম	পরীক্ষিত		অনুমোদিত		নিম্নমানের		মন্তব্য
			নমুনার সংখ্যা	বীজের পরিমাণ	নমুনার সংখ্যা	বীজের পরিমাণ	নমুনার সংখ্যা	বীজের পরিমাণ	
১।	বোরো ধান	জাবীপ	৩৩	৫২০৮৫	১৮	৪২৪	১৫	৫১৬৬১	
		আবীপ	-	-	-	-	-	-	
		মোট -	৩৩	৫২০৮৫	১৮	৪২৪	১৫	৫১৬৬১	
২।	আউশ ধান	জাবীপ	-	-	-	-	-	-	
		আবীপ	-	-	-	-	-	-	
		মোট -	-	-	-	-	-	-	
৩।	আমন ধান	জাবীপ	-	-	-	-	-	-	
		আবীপ	-	-	-	-	-	-	
		মোট -	-	-	-	-	-	-	
সর্বমোট =			৩৩	৫২০৮৫	১৮	৪২৪	১৫	৫১৬৬১	

বীজ পরীক্ষা উইং এর সচিত্র প্রতিবেদন



জাতীয় বীজ পরীক্ষাগার, গাজীপুর পরিদর্শন করছেন মাননীয় সচিব, মহাপরিচালক, বীজ উইং, কৃষি মন্ত্রণালয় এবং পরিচালক, বীজ প্রত্যয়ন এজেন্সী, গাজীপুর।



বঙ্গবন্ধু আন্তর্জাতিক সম্মেলন কেন্দ্র, ঢাকায় অনুষ্ঠিত জাতীয় বীজ সম্মেলন ও মেলা ২০১০ এ বীজ প্রত্যয়ন এজেন্সীর স্টলে পরিচালক, অতিরিক্ত পরিচালক ও মূখ্য বীজ প্রযুক্তিবিদ।



বীজের সজীবতা পরীক্ষা পর্যবেক্ষণ করছেন কৃষি মন্ত্রণালয়ের পরিদর্শনকারী কর্মকর্তাবৃন্দ।



জাতীয় বীজ পরীক্ষাগারে বীজের ভৌত বিশুদ্ধতা পরীক্ষণ করা হচ্ছে।



বীজ প্রত্যয়ন এজেন্সীর স্টল পরিদর্শন করছেন কৃষি মন্ত্রণালয়ের মাননীয় অতিরিক্ত সচিব।



বীজের অংকুরোদগম ক্ষমতা পরীক্ষার মূল্যায়নে স্বাভাবিক ও অস্বাভাবিক চারা পৃথক করা হচ্ছে।

জাত পরীক্ষা উইং এর কার্যাবলী

বীজ প্রত্যয়ন এজেন্সী জোরদারকরণ প্রকল্পের সহায়তায় ১৯৯৫ ইং সালে জাত পরীক্ষণ উইং প্রতিষ্ঠিত হয়। তবে ১৯৯৭ ইং থেকে ১২ একর কন্ট্রোল ফার্ম প্রতিষ্ঠিত হওয়ার পর নিয়মিতভাবে অত্র উইং এর কার্যক্রম বিশদভাবে শুরু হয়। বর্তমানে একজন উপ পরিচালক এই উইং এর প্রধান হিসেবে দায়িত্ব পালন করছেন। অত্র শাখায় ২০০৯ সনে ডিএনএ ফিঙ্গার প্রিন্টিং (DNA fingerprinting) এর প্রাথমিক সুবিধাসহ একটি জাত পরীক্ষাগার স্থাপিত হয়েছে। এই উইং এর মূল উদ্দেশ্য হলো নোটিফাইড ফসলের নতুন জাত ছাড়করণের সমন্বয়ে এবং ছাড়কৃত বিভিন্ন জাতের কৌলিক বিশুদ্ধতা সংরক্ষণের মাধ্যমে বীজ মান নিয়ন্ত্রণ করা। উক্ত উদ্দেশ্য বাস্তবায়নের জন্য অত্র উইং নিম্নরূপ কার্যাবলী সম্পন্ন করে থাকে।

- ১। ডি ইউ এস টেস্ট (DUS Test)
- ২। প্রি ও পোস্ট কন্ট্রোল টেস্ট (Pre & Post Control Test)
- ৩। গ্রো-আউট টেস্ট (Grow-out Test)

ডি ইউ এস টেস্ট (DUS Test):

আমাদের দেশে বর্তমানে নোটিফাইড ফসলের ক্ষেত্রে ডি ইউ এস (DUS = Distinctness, Uniformity and Stability) টেস্ট করা জাত ছাড়করণের একটি অংশ হিসেবে স্বীকৃত। এই টেস্ট UPOV (The international Union for the Protection of New Varieties of Plants) এর Guideline অনুসরণ সম্পন্ন করা হয়ে থাকে। এই পরীক্ষার মাধ্যমে উদ্ভাবনকারী/প্রজননবিদ কর্তৃক উদ্ভাবিত নতুন জাতের বৈশিষ্ট্য যাচাই করা হয় এবং প্রস্তাবিত জাতের সনাক্তকারী বৈশিষ্ট্যসহ একটি বর্ণনা (Descriptor) তৈরী করা হয়। এই টেস্টের মাধ্যমে ব্রিডার রাইট (Breeder's Right) প্রতিষ্ঠায় সহায়তা করা হয় এবং ফসলের জাত হনন (Varietal Piracy) থেকে রক্ষা করা হয়। জাতের বর্ণনা তৈরী করার ফলে এই টেস্ট জাত উদ্ভাবনকারী বিজ্ঞানী, সম্প্রসারণকর্মী, বীজ ডিলার, বীজ উৎপাদক ও বীজ প্রত্যয়নকারী কর্তৃক মাঠ পর্যায়ে বীজের মাননিয়ন্ত্রণে বিশেষ ভূমিকা রাখে। বীজ বিধি ১৯৯৮ ইং এর ধারা ৬ (i) বা ৬ (ব) অনুসারে বীজ প্রত্যয়ন এজেন্সীর দায়িত্ব হিসেবে এই টেস্টের কার্যক্রম পরিচালিত হয়ে থাকে।

প্রি-কন্ট্রোল টেস্ট (Pre-Control Test):

ইহা বীজ প্রত্যয়নের পূর্বে সচেতনতা বৃদ্ধি ও মান নিয়ন্ত্রণ কার্যক্রম। ব্রিডার এবং ফাউন্ডেশন বীজের ক্ষেত্রে একই নমুনার বীজ একই মৌসুমে বীজ বর্ধনকারী সংস্থা এবং বীজ প্রত্যয়ন এজেন্সীর কন্ট্রোল ফার্মে উৎপাদন করা হয়ে থাকে। কন্ট্রোল ফার্মে জাত পরীক্ষাকারী কর্মকর্তাগণ জাতের কৌলিক বিশুদ্ধতা নিরূপন করে ফিল্ড ইমপেকশন উইং এর মাধ্যমে বীজ উৎপাদনকারী সংস্থাকে ক্রটি সম্পন্ন নমুনা প্লটের অফ টাইপ/বিজাত রোগিং এর পরামর্শ প্রদান করে, জাতীয় বীজ বোর্ড কর্তৃক নির্ধারিত মান সম্পন্ন বীজ উৎপাদনের নিশ্চয়তা প্রদান করে থাকে।

পোস্ট-কন্ট্রোল টেস্ট (Post-Control Test) :

ইহা বীজ প্রত্যয়নের পরবর্তী কার্যক্রম। ব্রিডার এবং ফাউন্ডেশন ও প্রত্যায়িত বীজের ক্ষেত্রে পূর্ববর্তী বছরের প্রত্যায়িত বীজের নমুনা বীজ প্রত্যয়ন এজেন্সীর কন্ট্রোল ফার্মে উৎপাদন করা হয়ে থাকে। উক্ত উৎপাদিত ফসলের নমুনা প্লটে জাত পরীক্ষাকারী কর্মকর্তাগণ অফ টাইপ/বিজাত সনাক্ত পূর্বক মাঠমান যাচাই করে থাকে। অতঃপর উপযুক্ত সময়ে মাঠ দিবস অনুষ্ঠানের মাধ্যমে মাঠ পরিদর্শন উইং এবং বীজ উৎপাদনকারী প্রতিষ্ঠানের কর্মকর্তাদের কন্ট্রোল ফার্মে সরেজমিনে পরিদর্শনের মাধ্যমে বিগত বৎসরের প্রত্যয়ন কার্যক্রম ও উৎপাদিত বীজের গুণগত মান কার্যক্রম সম্পর্কে অবহিতকরণ পূর্বক মান-সম্পন্ন বীজ উৎপাদনে সচেতনতা বৃদ্ধি করে থাকে।

উপরোক্ত কার্যক্রম ছাড়াও এ শাখা নিম্নের কার্যক্রমসমূহ করে থাকে-

নোটিফাইড ফসলের উদ্ভাবিত নতুন ইনব্রিড ও হাইব্রিড জাতের বিভিন্ন অঞ্চলে মাঠ মূল্যায়ন কার্যক্রম সমন্বয় সাধন ও বিভিন্ন অঞ্চলের মূল্যায়ন ফলাফল সংকলন করে প্রতিবেদন কারিগরী কমিটি, জাতীয় বীজ বোর্ডের সভায় ছাড়করণ ও নিবন্ধনের সুপারিশ প্রণয়নের নিমিত্তে উপস্থাপন করা হয়। কারিগরী কমিটি, জাতীয় বীজ বোর্ডের সকল কার্যক্রমের সমন্বয় সাধন এবং কারিগরী কমিটি, জাতীয় বীজ বোর্ডের সভায় আলোচ্য কর্মসূচী নির্ধারণপূর্বক কার্যক্রম তৈরী করা এবং সকল সদস্যের মধ্যে বিতরণ করা হয়।

২০০৮-০৯ ও ২০০৯-২০১০ বর্ষে জাতীয় বীজ বোর্ড কর্তৃক ছাড়কৃত/নিবন্ধনকৃত নোটিফাইড ফসলের তালিকা

ফসলের নাম	জাতের নাম	ছাড়করণ/নিবন্ধনের তারিখ	সংস্থা/আমদানীকারক	মন্তব্য
ধান	ত্রি ধান-৪৮	৭/৮/০৮	ত্রি	সারা দেশে
	ত্রি ধান-৪৯	৭/৮/০৮	ত্রি	সারা দেশে
	বিইউ ধান-১	৭/৮/০৮	বিএসএমআরইউ	সারা দেশে
	ত্রি ধান-৫০	২/১২/০৮	ত্রি	সারা দেশে
	ত্রি ধান-৫১	৬/৮/১০	ত্রি	আকস্মিক বন্যাপ্রবণ এলাকা
	ত্রি ধান-৫২	৬/৮/১০	ত্রি	আকস্মিক বন্যাপ্রবণ এলাকা
আলু	বারি আলু-২৭ (স্পিরিট)	৭/৮/০৮	বারি	
	বারি আলু-২৮ (লেডি রোসেটা)	৭/৮/০৮	বারি	
	বারি আলু-২৯ (কারেজ)	৭/৮/০৮	বারি	
	বারি আলু-৩০ (মেরেডিয়ান)	৮/১১/০৯	বারি	
গম	বারি গম-২৫	৬/৮/১০	বারি	
	বারি গম-২৬	৬/৮/১০	বারি	
পাট	বিজেআরআই তোষা পাট-৫ (লাল তোষা)	২/১২/০৮	বিজেআরআই	
আখ	বিএসআরআই আখ-৩৯	৮/১১/০৯	বিএসআরআই	
	বিএসআরআই আখ-৪০	৮/১১/০৯	বিএসআরআই	
হাইব্রিড ধান	এ্যারাইজ TM তেজ (96110)	১৭/৯/০৮	বায়ার ক্রপ সাইন্স লিঃ	ময়মনসিংহ, যশোর, রাজশাহী ও রংপুর
	যমুনা (QDR 3)	১৭/৯/০৮	অটো ক্রপ কেয়ার লিঃ	ময়মনসিংহ, কুমিল্লা, যশোর ও রাজশাহী
	হীরা-৬ (HS 48)	১৭/৯/০৮	মিতালী এগ্রো সীড ইন্ডাস্ট্রিজ	পুনঃ ট্রায়ালের মাধ্যমে দেশের সকল অঞ্চল
	হীরা-৪ (HSQ 1)	১৭/৯/০৮	সুপ্রিম সীড কোঃ	ময়মনসিংহ, কুমিল্লা, যশোর ও রাজশাহী
	লিলি-১ (CNR 5104)	১৭/৯/০৮	লিলি এন্ড কোং	পুনঃ ট্রায়ালের মাধ্যমে দেশের সকল অঞ্চল
	রাজকুমার (GH-14)	১৭/৯/০৮	এসিআই ফরমোলেশন লিঃ	ময়মনসিংহ, কুমিল্লা, যশোর ও রাজশাহী
	সম্পদ (৯৩০২৪)	১৭/৯/০৮	এসিআই ফরমোলেশন লিঃ	ময়মনসিংহ ও যশোর
	ফলন (GH-12)	১৭/৯/০৮	এসিআই এগ্রো কেমিক্যালস লিঃ	কুমিল্লা, যশোর ও রাজশাহী
	টিকে-৬ (বাম্পার-৩)	১৭/৯/০৮	নিপা ট্রেডিং ইন্টারন্যাশনাল লিঃ	রাজশাহী ও যশোর
	সেরা (BRS 696)	১৭/৯/০৮	এফেক্স ক্রপ্ট লিঃ	ঢাকা, ময়মনসিংহ, কুমিল্লা, রাজশাহী ও রংপুর
	এগ্রো জি-১ (বালক EAL9201)	১৭/৯/০৮	এনার্জি প্যাক	ঢাকা, ময়মনসিংহ, কুমিল্লা ও যশোর অঞ্চল
	এগ্রো জি-২ (বিজলী EAL9202)	১৭/৯/০৮	এনার্জি প্যাক	ঢাকা, ময়মনসিংহ, কুমিল্লা, যশোর ও রংপুর
	পান্না-১ (CGSC-1)	১৭/৯/০৮	মেসার্স কোয়ালিটি সীড কোং	ময়মনসিংহ, যশোর ও রংপুর
	চমক-১ (Chamak-1)		মেসার্স কোয়ালিটি সীড কোং	কুমিল্লা ও যশোর
	ত্রি হাইব্রিড ধান-২	১৭/৯/০৮	ত্রি, গাজীপুর	ঢাকা, কুমিল্লা, যশোর ও রাজশাহী অঞ্চল
এসএল ৪ এইচ হাইঃ ধান	১৭/৯/০৮	বিএডিসি	কুমিল্লা, ময়মনসিংহ ও যশোর	

রোপা (ফলন-২ BRS 694)	8/11/0৮	এসিআই লিঃ	ময়মনসিংহ, কুমিল্লা, যশোর, রাজশাহী ও রংপুর
এয়ারাইজ ধানী (H-07002)	8/11/0৮	বায়ার ক্রপ সাইন্স লিঃ	ময়মনসিংহ, কুমিল্লা, যশোর, রাজশাহী ও রংপুর
BRR Hybrid Dhan-3	8/11/0৮	ব্রি, গাজীপুর	কুমিল্লা ও রাজশাহী অঞ্চল
WBR (মালতি-৮)	8/11/0৮	ইউনাইটেড সীড স্টোর লিঃ	কুমিল্লা, যশোর ও রাজশাহী অঞ্চল
চায়না কিং-২ (LE you5178)	8/11/0৯	কার্নেল ইন্টারন্যাশনাল লিঃ	কুমিল্লা, যশোর ও রাজশাহী অঞ্চল
ব্র্যাক-৫ (শক্তি-২)	8/11/0৯	ব্র্যাক	কুমিল্লা ও যশোর অঞ্চল
মেটাল সীড-১ (HRM-604)	8/11/0৯	মেটাল সীড লিঃ	কুমিল্লা, যশোর ও রাজশাহী
গোল্ডেন-১	8/11/0৯	আলফা সীড ইন্টারন্যাশনাল	কুমিল্লা, ময়মনসিংহ ও যশোর
ব্র্যাক-৬ (শক্তি-৩)	8/11/0৯	ব্র্যাক	কুমিল্লা ও যশোর অঞ্চল
সচ্চল (RN-001)	8/11/0৯	নর্দান সীড লিঃ	কুমিল্লা ও যশোর অঞ্চল
শংকর-৩ (Hejia-101)	8/11/0৯	এসিআই ফরমোলেশন লিঃ	কুমিল্লা, যশোর ও রাজশাহী
মঙ্গল (Hejia-909)	8/11/0৯	নর্দান সীড লিঃ	কুমিল্লা ও রংপুর অঞ্চল
লিলি-১০ (CN-8101)	8/11/0৯	ট্রিপিক্যাল এগ্রোটেক	কুমিল্লা, ময়মনসিংহ ও যশোর
ব্রি হাইব্রিড ধান-৪	৬/৪/১০	ব্রি	কুমিল্লা ও ময়মনসিংহ
হীরা-১০	৬/৪/১০	সুপ্রিম সীড কোং লিঃ	ময়মনসিংহ ও রাজশাহী

DNA FINGERPRINTING IN SCA

Seed Certification Agency (SCA) has set up a primary facility for DNA fingerprinting. There is a Variety Testing Laboratory with DNA fingerprinting facilities in Variety Testing Wing. It is possible to provide distinctness of the Marker-Assisted Selection (MAS)-derived genotypes which are similar to original varieties morphologically (e.g. BR11 & BR11-Sub1) and to provide duplicate sorting of the morphologically similar genotypes (e.g. BR10 & BRR1 dhan30) at molecular levels. It is possible to test the hybridity of the hybrid varieties using molecular markers quickly and efficiently. Molecular marker based DNA fingerprinting prevents biopiracy and can help in establishing Intellectual Property Rights (IPR) for the released variety.

Molecular screening of the genotypes are carried through a series of laboratory procedures viz. Collection of leaf samples, DNA extraction, Polymerase Chain Reaction (PCR), Gel Electrophoresis, Gel Staining, Visualization of DNA banding patterns and Data analysis.

In SCA, hybridity of ten imported hybrid rice lines with two standard checks were tasted in T. Aman season (2009-2010) viz. H-538, H-539, H-540, H-541, H-542 (BRR1 dhan-39), H-543, H-544, H-545, H-546 (BRR1 dhan31), H-547, H-548 & H-549. It was found that ten lines (H-538, H-539, H-540, H-541, H-543, H-544, H-545, H-547, H-548 & H-549) were true hybrid. BRR1 dhan39 (H-542) and BRR1 dhan31 (H-546) were found as pure inbred (Fig. 1)

For the distinctness tests of the Marker-Assisted Selection (MAS)-derived genotypes, BRR1-Sub1 (which is similar to original variety morphologically) were tested with tightly linked marker RM8300 in T. Aman season (2009-2010). It was found that submergence tolerance resistance gene (*SUB1*) was present in BR11-Sub1 and absent in BR11 as evident from the banding patterns (Fig.2) Which indicates that BR11-Sub1 is molecularly dissimilar from its original variety.

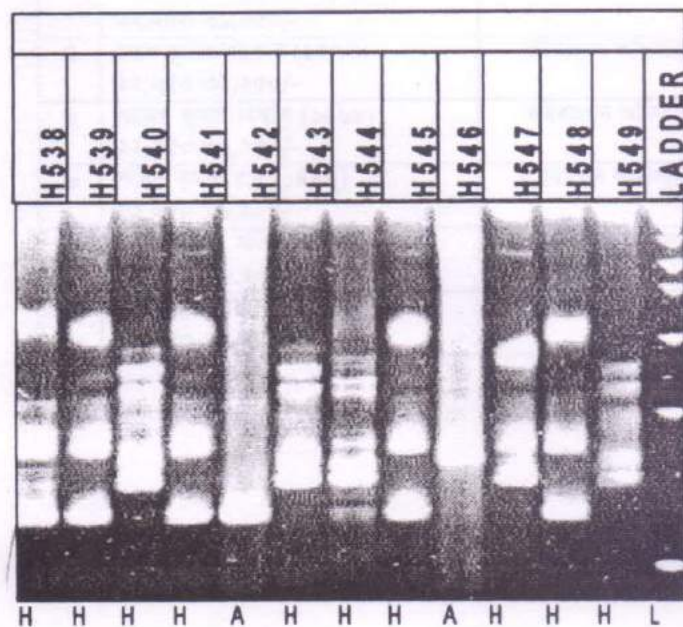


Fig. 1. Banding Patterns of hybrid and inbred rice lines

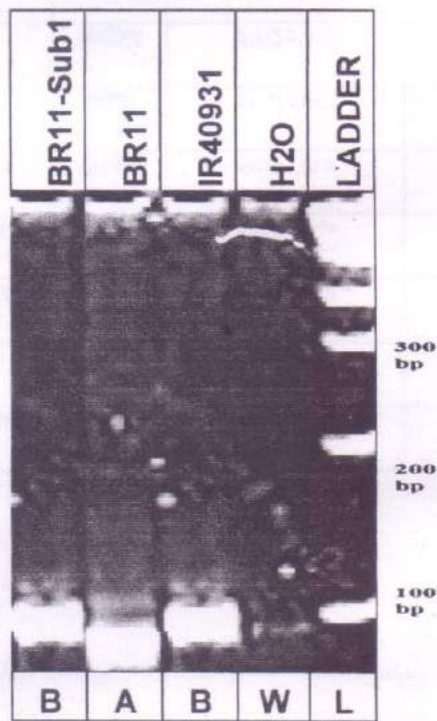


Fig.2. Banding pattern of submergence lines (B) & submergence susceptible line (A) tolerant

বীজ প্রত্যয়ন এজেন্সীর কন্ট্রোল ফার্মের কার্যক্রম

খামার পরিচিতি :

বীজ প্রত্যয়ন এজেন্সীর কন্ট্রোল খামারটি সদর দপ্তরে অবস্থিত। এর দক্ষিণে ও পূর্বে বাংলাদেশ কৃষি গবেষণা ইনস্টিটিউটের খামার এবং উত্তরে বাংলাদেশ ধান গবেষণা ইনস্টিটিউটের খামার অবস্থিত। খামারের সার্বিক দায়িত্বে নিয়োজিত আছেন একজন খামার ব্যবস্থাপক এবং সহকারী হিসেবে ৩ জন ফিল্ড ওভারসিয়ার, একজন অফিস সহকারী কাম কম্পিউটার অপারেটর, দুইজন ট্রিলার ড্রাইভার এবং ১০ জন ফার্ম শ্রমিক রয়েছে। খামারটি দুইটি গেইটসহ চারিদিকে বাউভারী ওয়াল দ্বারা পরিবেষ্টিত এর মাঝে একটি ফার্ম শেড এবং একটি ৪০৩৭ বর্গফুট সাইজের থ্রেসিং ফ্লোর রয়েছে।

খামার শাখার কার্যক্রম :

- প্রি-পোস্ট এবং গ্রো আউট টেস্ট কার্যক্রমের সার্বিক সহযোগিতা করা।
- নোটিফাইড ফসলের নতুন জাত ছাড়করণের ক্ষেত্রে ডিইউএস টেস্ট পরিচালনায় সার্বিক সহযোগিতা।
- খামারের মাটির উর্বরতা বৃদ্ধি ও সংরক্ষণের ব্যবস্থা করা।
- খামারের উন্নয়ন কল্পে পরিকল্পনা প্রণয়ন ও বাস্তবায়ন।

খামার যন্ত্রপাতি :

এই খামারে ২টি পাওয়ার টিলার, ১টি ট্রাক্টর, ২টি ট্রলি, ৬টি স্প্রে মেশিন, ১টি লনমোয়ার, ২টি প্যাডেল থ্রেসার, ১টি উইং মোয়ার, ১টি সাবমার্সিবল পাম্পসহ অন্যান্য দেশী বিদেশী প্রচলিত খামার যন্ত্রপাতি রয়েছে।

বিক্রয়লব্ধ অর্থ :

এই খামারটি স্থাপনের পর হতে যে ট্রায়াল প্লট স্থাপন করা হয়েছে তা পরীক্ষান্তে যে শস্য ফলন পাওয়া যায় তা বিক্রয় করা হয়। বীজ প্রত্যয়ন এজেন্সী কন্ট্রোল খামারে বিভিন্ন ফসলের ১/০৭/২০০৮ ইং হতে জুন ৩০/০৬/২০১০ ইং তারিখ পর্যন্ত বিক্রয়লব্ধ টাকার পরিমাণ ৩৫৩২১৫.৭০ (তিন লক্ষ তিপ্পান্ন হাজার দুইশত পনের টাকা সত্তর পয়সা মাত্র) টাকা সরকারী কোষাগারে জমা করা হয়েছে।

২০০৮-০৯ ও ২০০৯-২০১০ মৌসুম পর্যন্ত সময়ে কন্ট্রোল ফার্মে উৎপাদিত বিভিন্ন পণ্যের বিক্রয়লব্ধ অর্থের বিবরণ

ক্রমিক নং	সন	পণ্যের নাম	পরিমাণ (কেজি)	একক মূল্য (প্রতি কেজি) (টাকা)	মোট মূল্য (টাকা)
১২	২০০৮-২০০৯	আলু	২০৬০.০০	৮.৫০	১৮০৫৩.০০ (ভ্যাটসহ)
		বোরো ধান	২৩২০.০০	১৮.০০	৪১৭৬০.০০
		আমন ধান	৭৫৪৩.০০	৯.২৭	৬৯৯২৪.০০ (ভ্যাটসহ)
		গম	১০১১.০০	২৬.০০	২৬২৮৬.০০
		পাট গাছ	-	-	৪৮৮২.২০ (ভ্যাটসহ)
		খড় ও ধৈধ্বগ	-	-	১০৬০০.০০ (ভ্যাটসহ)
		বিবিধ	-	-	১৪০.০০
১৩	২০০৯-২০১০	আলু	৩৫৭০.০০	৫.০০	১৭৮৫০.০০
		বোরো ধান	৫৩২২.০০	৯.২৫	৪৯৩৩৫.০০
		আমন ধান	৬৬৮১.০০	১৪.০০	৯৩৫৩৪.০০
		গম	১১৪৯.০০	৮.৭৫	১০০৫৯.৫০ (ভ্যাটসহ)
		পাট গাছ	-	-	৩৬০৫.০০ (ভ্যাটসহ)
		খড়	-	-	৬১৮০.০০ (ভ্যাটসহ)
		ধৈধ্বগ	-	-	১০০৭.০০ (ভ্যাটসহ)
মোট-					৩৫৩২১৫.৭০

(তিন লক্ষ তিপ্পান্ন হাজার দুইশত পনের টাকা সত্তর পয়সা মাত্র)

Results of Pre-Post, Grow out Test And DUS Test

Year	Name of Crop	DUS Test		Pre-Post and Grow out test (No. of Seed lots)								Plot size	No. of Plants/ plot		
		No. of Candidate Variety	Year of Test	Remarks	BS	FS	CS	MM	Farmers	HY	Imported			Total	
2008-09	Jute	02	2 nd year	-	27(11)	10(3)	96(35)	12(8)	-	-	-	-	145(57)	BS/FS=102.4 CS=11	4000 400
	T.Aman	09	-	-	26(5)	254(38)	99(25)	-	-	-	-	-	389(71)	BS/FS=162.3 CS=16.53	4000 400
	Wheat	07	2 nd year	Two Variety were released	13(10)	84(34)	184(96)	-	-	-	-	-	245(140)	BS/FS=61.44 CS=6.6	4000 400
2009-10	Potato	15	1 st year	-	32(5)	82(21)	32(4)	-	-	-	-	-	146(30)	BS/FS=22.14 CS=22.14	100 100
	Boro	03	1 st year	-	-	-	-	-	-	-	-	-	-	-	-
	Jute	-	-	-	18(2)	10(4)	70(19)	8(4)	-	-	-	-	106(29)	BS/FS=102.4 CS=11	4000 400
	T.Aman	25	1 st year	2 line are applied for release and 2 line are released	30(7)	191(22)	80(9)	-	-	-	-	-	301(38)	BS/FS=162.3 CS=16.53	4000 400
	Wheat	09	3 line 2 nd year 6 line 1 st year	-	5(3)	108(40)	81(28)	-	-	-	-	-	194(71)	BS/FS=61.44 CS=6.6	4000 400
	Potato	08	1 st year	-	39(4)	88(23)	65(6)	-	-	-	-	-	192(33)	BS/FS=22.14 CS=22.14	100 100
	Boro	15	1 st year	4 line applied for release	24(1)	468(67)	50(6)	-	-	-	-	-	542(74)	BS/FS=162.3 CS=16.53	4000 400

Number within the parenthesis indicates the problematic lots.

BS = Breeder Seed
FS = Foundation Seed
CS = Certified Seed

জাত পরীক্ষা উইং এর সচিত্র প্রতিবেদন



গমের কৌলিক বিশুদ্ধতা মাঠ পরিদর্শন করছেন জনাব সাঈদ আলী, মহাপরিচালক, ডিএই; জনাব মোঃ বছির উদ্দিন, পরিচালক, এসসিএ ও অন্যান্য কর্মকর্তাবৃন্দ।



বীজ প্রত্যয়ন এজেন্সীতে নতুন স্থাপিত ডিএনএ ফিঙ্গার প্রিন্টিং ল্যাবে কর্মরত কর্মকর্তা।



আলু ফসলের ডিইউএস টেস্টের নিমিত্তে স্প্রাউট টেস্টের স্প্রাউটিং করা হয়েছে।



২০০৯-২০১০ মৌসুমে গম বীজ ফসলের প্রি-পোস্ট এন্ড গ্রো-আউট টেস্ট এর উপর মাঠ দিবসে আলোচনা সভা।



বীজ প্রত্যয়ন এজেন্সী কন্ট্রোল ফার্মে বোরো ফসলের প্রি-পোস্ট এন্ড গ্রো-আউট টেস্ট কার্যক্রম পরিদর্শনে মাঠ পর্যায়ের কর্মকর্তাবৃন্দ।



বীজ প্রত্যয়ন এজেন্সীর সদর দপ্তরে গাছের চারা রোপন করছেন জনাব আনোয়ার ফারুক, মহা-পরিচালক, বীজ উইং, কৃষি মন্ত্রণালয়।

প্রশিক্ষণ ও প্রকাশনা শাখার কার্যক্রম

কর্মদক্ষতা বৃদ্ধি, সুষ্ঠু ব্যবস্থাপনা, আধুনিক প্রযুক্তি ব্যবহারের মাধ্যমে কাজের গুণগতমান উন্নয়নের জন্য এবং সংস্থার কর্মকান্ড, গুরুত্ব ও পরিচিতি জনগনের মাঝে তুলে ধরার উদ্দেশ্যে প্রশিক্ষণ ও প্রকাশনা শাখা নিয়োজিত। এজেন্সীর কর্মকর্তা ও কর্মচারীদের দক্ষতা বৃদ্ধির লক্ষ্যে বীজ প্রযুক্তি বিষয়ক প্রশিক্ষণকে প্রাধান্য দিয়ে পাশাপাশি কম্পিউটার প্রশিক্ষণ, অফিস প্রশাসন ও ব্যবস্থাপনা এবং হিসাব বিষয়ক প্রশিক্ষণের ব্যবস্থা রাখা হয়েছে।

কৃষক পর্যায়ে মানসম্পন্ন বীজ উৎপাদনকে ত্বরান্বিত করার উদ্দেশ্যে কৃষি সম্প্রসারণ অধিদপ্তরের মাঠ পর্যায়ের কৃষি সম্প্রসারণ কর্মকর্তা এবং উপ-সহকারী কৃষি কর্মকর্তাদের স্থানীয়ভাবে বীজ বিষয়ক দায়িত্ব অর্পনের জন্য এ প্রতিষ্ঠান থেকে বীজ প্রযুক্তি ও বীজ আইন বিষয়ক প্রশিক্ষণ প্রদানের ব্যবস্থা গ্রহণ করা হয়েছে। ডানিডা কৃষি সম্প্রসারণ কম্পোনেন্ট প্রকল্পের আর্থিক সহযোগিতায় বীজ প্রযুক্তি বিষয়ে অত্র প্রতিষ্ঠানের কর্মকর্তাদের দেশে প্রশিক্ষণ, কর্মশালা ও সেমিনারের মাধ্যমে কর্মদক্ষতা বৃদ্ধির কার্যক্রম গ্রহণ করা হয়েছে। এছাড়াও বীজ প্রত্যয়ন এজেন্সী জোরদারকরণ প্রকল্প এবং সীড কোয়ালিটি কন্ট্রোল প্রকল্প এর মাধ্যমে জাতীয়, আঞ্চলিক ও জেলা পর্যায়ে বীজ ডিলার, বীজ উৎপাদনকারী কৃষকদের প্রশিক্ষণ, সেমিনার, মাঠ দিবস এবং কর্মশালার মাধ্যমে মানসম্পন্ন বীজ উৎপাদনের পদক্ষেপ গ্রহণ করা হয়েছে। বীজ প্রত্যয়ন এজেন্সী থেকে প্রত্যয়নকৃত প্রত্যায়িত বীজ ব্যবহারে সাধারণ কৃষক, বীজ ডিলার, বীজ ব্যবসায়ী, বীজ উৎপাদনকারী বেসরকারী প্রতিষ্ঠানসহ সকলকে উদ্বুদ্ধ করার লক্ষ্যে এ প্রতিষ্ঠান থেকে প্রকাশিত বিভিন্ন প্রকাশনাগুলো বিতরণ করা হচ্ছে।

জাতীয় প্রচার মাধ্যম বাংলাদেশ বেতার এবং বাংলাদেশে টেলিভিশনের কৃষি বিষয়ক কার্যক্রমের মাধ্যমে প্রতিষ্ঠানের কর্মকর্তাগণ বীজ উৎপাদনের উন্নত কলাকৌশল, বীজের মান নিয়ন্ত্রণ, সহজ উপায়ে বীজমান পরীক্ষা, মাঠে বীজ ফসলের পরিচর্যাসহ বিভিন্ন বিষয় প্রচারে গুরুত্বপূর্ণ ভূমিকা রাখছেন। এ ছাড়া প্রশিক্ষণ ও প্রকাশনা শাখার তত্ত্বাবধানে একটি লাইব্রেরী রয়েছে।

জুলাই ২০০৮ হতে জুন ২০০৯ এবং জুলাই ২০০৯ হতে জুন ২০১০ পর্যন্ত অনুষ্ঠিতব্য প্রশিক্ষণ কর্মসূচীর প্রতিবেদন

ক্রঃনং	বিষয়/কোর্সের নাম	প্রতিষ্ঠান/সংস্থার নাম	অংশগ্রহণকারীর সংখ্যা	প্রশিক্ষণকাল
১	Postgraduate Certification Course on Seed Technology	BSMRAU, Salna, Gazipur	২ জন কর্মকর্তা	৩ (তিন) মাস
২	মধ্য মেয়াদী বাজেট কাঠামো প্রণয়ন সংক্রান্ত প্রশিক্ষণ	ফিমা, ঢাকা	২ জন কর্মকর্তা	১ (এক) দিন
৩	Assistance in the formulation of enabling regulatory measures for research and sustainable application of biotechnology	SCA/AEC	১ জন কর্মকর্তা	১০ (দশ) দিন
৪	Training course on Introduction and handling of lab Equipments and Seed Testing of staff on NSTL & Mini Lab of SCA	SCA/AEC	২২ জন ৩য় শ্রেণীর কর্মচারী	৩ (তিন) দিন
৫	Training course on Introduction and handling of lab Equipments and Seed Testing of staff on NSTL & Mini Lab of SCA	SCA/AEC	২৮ জন ৩য় শ্রেণীর কর্মচারী	৩ (তিন) দিন
৬	বীজ প্রযুক্তি ও বীজ আইন প্রশিক্ষণ	SCA/AEC	১০ ব্যাচে ৩০ জন করে ৩০০ জন কর্মকর্তা	মার্চ/০৯ হতে জুন/১০
৭	পাবলিক প্রকিউরমেন্ট এন্ড ফাইন্যান্সিয়াল ম্যানেজমেন্ট প্রশিক্ষণ	ISU/MOA	১ জন কর্মকর্তা	৫ (পাঁচ) দিন
৮	মধ্য মেয়াদী বাজেট অবকাঠামো বিষয়ক প্রশিক্ষণ	ফিমা	২ জন কর্মকর্তা	১ (এক) দিন
৯	National Agrubusiness Policy	বিএআরসি, ঢাকা	১ জন কর্মকর্তা	১ (এক) দিন
১০	অফিস ব্যবস্থাপনা, আচরণ ও শৃঙ্খলা বিষয়ক প্রশিক্ষণ	এসসিএ	২৭ জন ৩য় শ্রেণীর কর্মচারী	০৫-০৭ এপ্রিল ৩ (তিন) দিন
১১	অফিস ব্যবস্থাপনা, আচরণ ও শৃঙ্খলা বিষয়ক প্রশিক্ষণ	এসসিএ	২৯ জন ৩য় শ্রেণীর কর্মচারী	২৬-২৮ মে ৩ দিন
১২	অফিস ব্যবস্থাপনা, আচরণ ও শৃঙ্খলা বিষয়ক প্রশিক্ষণ	এসসিএ	৩০ জন ৪র্থ শ্রেণীর কর্মচারী	০১-০৩ জুন ৩ (তিন) দিন
১৩	অফিস ব্যবস্থাপনা, আচরণ ও শৃঙ্খলা বিষয়ক প্রশিক্ষণ	এসসিএ	৩১ জন ৪র্থ শ্রেণীর কর্মচারী	০৪-০৬ জুন ৩ (তিন) দিন
১৪	Minimization of communication and Information gaps between farmers and Information	কৃষি তথ্য সার্ভিস	২ জন কর্মকর্তা	০৪-০৫ জুন/০৯ ২ (দুই) দিন
১৫	Needs of Seed Health is Seed quality control বিষয়ক প্রশিক্ষণ	এসএসসিএপি	১০০ জন কর্মকর্তা	৯ জুন ১ (এক) দিন
১৬	সিটিজেন চার্টার বিষয়ক কর্মপরিকল্পনা ও প্রশিক্ষণ	এসসিএ	২৯ জন কর্মকর্তা	১০ জুন/০৯ ১ (এক) দিন
১৭	Cereal Seed Processing and Preservation বিষয়ক প্রশিক্ষণ	কৃষি মন্ত্রণালয়	২ জন কর্মকর্তা	২১-২২ জুন/০৯ ২ (দুই) দিন
১৮	চাকুরী বিধানাবলী, অফিস ব্যবস্থাপনা ও বীজ আইন সংক্রান্ত দাপ্তরিক কাজ বিষয়ক প্রশিক্ষণ	বীপ্রএ, গাজীপুর	২ ব্যাচে ২৪ জন করে ৪৮ জন ৩য় ও ৪র্থ শ্রেণীর কর্মচারী	সেপ্টেম্বর/০৯

ক্রমণং	বিষয়/কোর্সের নাম	প্রতিষ্ঠান/সংস্থার নাম	অংশগ্রহণকারীর সংখ্যা	প্রশিক্ষণকাল
১৯	জলবায়ু পরিবর্তন ও কৃষি তথ্য ব্যবস্থাপনা কর্মশালা	কৃষি তথ্য সার্ভিস	২ জন কর্মকর্তা	৩১ অক্টোবর/০৯ ১ (এক) দিন
২০	Vegetable Seed Processing	এইসি/কৃষি মন্ত্রণালয়	১ জন কর্মকর্তা	০৮-১০ ডিসেম্বর/০৯ ২ (দুই) দিন
২১	Seed Production and Seed Regulation	এসসিএ	৩২ জন কর্মকর্তা	১৭-১৯ ডিসেম্বর/০৯ ৩ (তিন) দিন
২২	Computer Training on MS Excel	এসসিএ	১০ জন ওয় শ্রেণীর কর্মচারী	১৭-২১ জানুয়ারী/১০ ৫ (পাঁচ) দিন
২৩	হাইব্রিড রাইচ প্রোডাকশন	বি, গাজীপুর	১ জন কর্মকর্তা	০৭-০৯ ফেব্রুয়ারী/১০
২৪	Seed Technology and Hybrid Seed Production	বি, গাজীপুর	১ জন কর্মকর্তা	২৫-২৬ এপ্রিল/১০ ২ (দুই) দিন
১	বীজ উৎপাদন, প্রক্রিয়াজাতকরণ, সংরক্ষণ ও মান নিয়ন্ত্রণ বিষয়ক বীজ ডিলার প্রশিক্ষণ	সীড কোয়ালিটি কন্ট্রোল প্রজেক্ট, বীজ প্রত্যয়ন এজেন্সী, গাজীপুর	২৮ ব্যাচ ৩০ জন করে ৮৪০ জন	এপ্রিল/০৯ হতে জুন/০৯
২	বীজ উৎপাদন, প্রক্রিয়াজাতকরণ, সংরক্ষণ ও মান নিয়ন্ত্রণ বিষয়ক কৃষক/কৃষানী প্রশিক্ষণ	সীড কোয়ালিটি কন্ট্রোল প্রজেক্ট, বীজ প্রত্যয়ন এজেন্সী, গাজীপুর	৭ ব্যাচ ৩০ জন করে ২১০ জন	ডিসেম্বর/০৯ হতে এপ্রিল/১০
৩	বীজ উৎপাদন, প্রক্রিয়াজাতকরণ, সংরক্ষণ ও মান নিয়ন্ত্রণ বিষয়ক বীজ ডিলার প্রশিক্ষণ	সীড কোয়ালিটি কন্ট্রোল প্রজেক্ট, বীজ প্রত্যয়ন এজেন্সী, গাজীপুর	১০ ব্যাচ ৩০ জন করে ৩০০ জন	ডিসেম্বর/০৯ হতে এপ্রিল/১০

জুলাই ২০০৮ হতে জুন ২০০৯ এবং জুলাই ২০০৯ হতে জুন ২০১০ পর্যন্ত অনুষ্ঠিতব্য কর্মশালার প্রশিক্ষণ কর্মসূচীর প্রতিবেদন।

ক্রমণং	বিষয়/কোর্সের নাম	প্রতিষ্ঠান/সংস্থার নাম	অংশগ্রহণকারীর সংখ্যা	প্রশিক্ষণকাল
১	Workshop on Variety Testing Manual for RFO, FO and other officers of SCA	SCA/AEC	৪০ কর্মকর্তা	২ (দুই) দিন
২	কর্মশালা (আখ)	এসএসসিএপি	১০০ জন কর্মকর্তা	১ (এক) দিন
৩	Inspection Workshop IPR, PVP, Food Safety, Sanitary & Phytosanitary Measures	বিএআরসি, ঢাকা	২ জন কর্মকর্তা	১ (এক) দিন
৪	কল্যান কর্মকর্তা/জনবল ব্যবস্থাপনা সংশ্লিষ্ট কর্মকর্তা/কর্মচারীদের ওরিয়েন্টেশন কর্মশালা	বিএআরসি, ঢাকা	১ জন কর্মকর্তা	২৮ মে-১ জুন ৫ (পাঁচ) দিন
৫	Workshop on Seed Quality & Seed Regulation-Notified Crops	Seed Quality Control Project, SCA, Gazipur	৫টি ব্যাচে ১০০ জন করে ৫০০ জন	এপ্রিল/০৯ হতে জুন/১০
৬	Workshop on Seed Quality & Seed Regulation-Problem Identification in Quality Potato Seed Production	Seed Quality Control Project, SCA, Gazipur	২টি ব্যাচে ১০০ জন করে ২০০ জন	মে/১০
৭	Workshop on Seed Quality & Seed Regulation-DUS Test Character Selection of Sugarcane & Certification System	Seed Quality Control Project, SCA, Gazipur	১০০ জন	আবীপ, এসসিএ ইশ্বরদী, পাবনা ১২/০৫/২০১০

২০০৮-০৯ এবং ২০০৯-১০ সালের বিভিন্ন ফসলের মাঠ দিবস কর্মসূচীর প্রতিবেদন

ক্রঃনং	বিষয়/কোর্সের নাম	উদ্যোগী সংস্থার নাম	অংশগ্রহণকারীর সংখ্যা	মেয়াদকাল
১	২০০৮-০৯ মৌসুমে রোপা আমন বীজ ফসলের প্রি-পোস্ট-এন্ড গ্রো-আউট টেস্ট বিষয়ক মাঠ দিবস	বীজ প্রত্যয়ন এজেন্সী জোরদারকরণ প্রকল্প, গাজীপুর	১৫০ জন	১৩/১১/২০০৮
২	২০০৮-০৯ মৌসুমে আলু বীজ ফসলের প্রি-পোস্ট-এন্ড গ্রো-আউট টেস্ট বিষয়ক মাঠ দিবস	বীজ প্রত্যয়ন এজেন্সী জোরদারকরণ প্রকল্প, গাজীপুর	১৫০ জন	১৫/০১/২০০৯
৩	২০০৮-০৯ মৌসুমে গম বীজ ফসলের প্রি-পোস্ট-এন্ড গ্রো-আউট টেস্ট বিষয়ক মাঠ দিবস	বীজ প্রত্যয়ন এজেন্সী জোরদারকরণ প্রকল্প, গাজীপুর	১৫০ জন	০৫/০৩/২০০৯
৪	২০০৮-০৯ মৌসুমে বোরো বীজ ফসলের প্রি-পোস্ট-এন্ড গ্রো-আউট টেস্ট বিষয়ক মাঠ দিবস	বীজ প্রত্যয়ন এজেন্সী জোরদারকরণ প্রকল্প, গাজীপুর	১৫০ জন	১২/০৫/২০০৯
৫	২০০৮-০৯ মৌসুমে পাট বীজ ফসলের প্রি-পোস্ট-এন্ড গ্রো-আউট টেস্ট বিষয়ক মাঠ দিবস	বীজ প্রত্যয়ন এজেন্সী জোরদারকরণ প্রকল্প, গাজীপুর	১৫০ জন	১১/০৮/২০০৯
৬	২০০৯-১০ মৌসুমে রোপা আমন বীজ ফসলের প্রি-পোস্ট-এন্ড গ্রো-আউট টেস্ট বিষয়ক মাঠ দিবস	সীড কোয়ালিটি কন্ট্রোল প্রজেক্ট বীজ প্রত্যয়ন এজেন্সী, গাজীপুর	১৫০ জন	১৯/১১/২০০৯
৭	২০০৯-১০ মৌসুমে আলু বীজ ফসলের প্রি-পোস্ট-এন্ড গ্রো-আউট টেস্ট বিষয়ক মাঠ দিবস	সীড কোয়ালিটি কন্ট্রোল প্রজেক্ট বীজ প্রত্যয়ন এজেন্সী, গাজীপুর	১৫০ জন	২৬/০১/২০১০
৮	২০০৯-১০ মৌসুমে গম বীজ ফসলের প্রি-পোস্ট-এন্ড গ্রো-আউট টেস্ট বিষয়ক মাঠ দিবস	সীড কোয়ালিটি কন্ট্রোল প্রজেক্ট বীজ প্রত্যয়ন এজেন্সী, গাজীপুর	১৫০ জন	০৮/০৩/২০১০
৯	২০০৯-১০ মৌসুমে বোরো বীজ ফসলের প্রি-পোস্ট-এন্ড গ্রো-আউট টেস্ট বিষয়ক মাঠ দিবস	সীড কোয়ালিটি কন্ট্রোল প্রজেক্ট বীজ প্রত্যয়ন এজেন্সী, গাজীপুর	১৫০ জন	০৬/০৫/২০১০

২০০৮-০৯ এবং ২০০৯-১০ সালের বৈদেশিক প্রশিক্ষণ/শিক্ষা সফর কর্মসূচীর প্রতিবেদন

ক্রঃনং	বিষয়/কোর্সের নাম	উদ্যোগী সংস্থার নাম	অংশগ্রহণকারীর সংখ্যা	মেয়াদকাল
১	Training on Seed Technology	IARI & Bangladesh	৩ জন	২১/১০/২০০৮- ৩/১১/২০০৮
২	Training on Supply Chain Development in Potato	NFP, Netherland	১ জন	৩১/১১/২০০৯- ১১/১২/২০০৯
৩	Training on Seed Potato Technology, Certification & Supply System	NFP, Netherland	১ জন	৩১/০৫/২০১০- ২৯/০৬/২০১০
৪	Study Tour on latest Seed Technology in Malaysia	Seed Quality Control Project, SCA, Gazipur	১৫ জন	১৯/০৬/২০১০- ২৭/০৬/২০১০

২০০৮-০৯ এবং ২০০৯-১০ সালে বীজ প্রত্যয়ন এজেন্সীর প্রকাশনার তালিকা

ক্রঃনং	প্রকাশনার শিরোনাম	প্রকাশক	সংখ্যা	মন্তব্য
১	এসসিএ বার্তা-১ম সংখ্যা	বীজ প্রত্যয়ন এজেন্সী, গাজীপুর	১০০০ কপি	জানুয়ারী-জুন/০৮
২	এসসিএ বার্তা-২য় সংখ্যা	বীজ প্রত্যয়ন এজেন্সী, গাজীপুর	১০০০ কপি	জুলাই-ডিসেম্বর/০৮
৩	ক্রসিয়ার-বীজ প্রত্যয়ন এজেন্সী	সীড কোয়ালিটি কন্ট্রোল প্রজেক্ট, গাজীপুর	৫০০০ কপি	জুন/০৯
৪	জাতীয় বীজ নীতি এবং বীজ অধ্যাদেশ, আইন ও বিধি	বীজ প্রত্যয়ন এজেন্সী জোরদারকরণ প্রকল্প, গাজীপুর	৩০০০ কপি	জুন/০৯
৫	বীজ প্রযুক্তি ও প্রত্যয়ন বিষয়ক প্রশিক্ষণ ম্যানুয়েল	বীজ প্রত্যয়ন এজেন্সী জোরদারকরণ প্রকল্প, গাজীপুর	২০০০ কপি	জুন/০৯
৬	মানসম্মত বীজ উৎপাদনে বীজ প্রত্যয়ন এজেন্সী	সীড কোয়ালিটি কন্ট্রোল প্রজেক্ট, গাজীপুর	৫০০০ কপি	মার্চ/১০
৭	ফেস্টুন	সীড কোয়ালিটি কন্ট্রোল প্রজেক্ট, গাজীপুর	৭০ টি	এপ্রিল/১০
৮	ফেস্টুন (মাঠমান ও বীজমান)	সীড কোয়ালিটি কন্ট্রোল প্রজেক্ট, গাজীপুর	৮০ টি	মে/১০
৯	যোষিত ও অযোষিত ফসলের মাঠমান ও বীজমান	সীড কোয়ালিটি কন্ট্রোল প্রজেক্ট, গাজীপুর	৫০০ কপি	মে/১০
১০	বীজ প্রত্যয়ন এজেন্সীর পরিচিতি ও কার্যক্রম	সীড কোয়ালিটি কন্ট্রোল প্রজেক্ট, গাজীপুর	৫০০০ কপি	মে/১০
১১	যোষিত ও অযোষিত ফসলের মাঠমান ও বীজমান	বীজ প্রত্যয়ন এজেন্সী, গাজীপুর	৫০০ কপি	জুন/১০
১২	দ্বি-বার্ষিক প্রতিবেদন ২০০৮-০৯ এবং ২০০৯-১০	বীজ প্রত্যয়ন এজেন্সী, গাজীপুর	৫০০ কপি	জুন/১০

প্রশাসন ও হিসাব শাখা

প্রশাসন শাখা

কাজের সুষ্ঠু পরিবেশ সৃষ্টি ও শৃঙ্খলা বজায় রাখতে যে কোন প্রতিষ্ঠানের প্রশাসনিক শাখার দায়িত্ব অপরিসীম। এ শাখা যে সকল দায়িত্ব পালন করে থাকে তা হলো :-

- ❖ অফিস ব্যবস্থাপনা
- ❖ প্রথম শ্রেণীর কর্মকর্তাদের বদলী ও সিলেকশন গ্রেড প্রদানের ব্যাপারে সংশ্লিষ্ট মন্ত্রণালয়ে সুপারিশ প্রস্তাব পেশ।
- ❖ জুনিয়র অফিসার ও কর্মচারীদের বদলী।
- ❖ কর্মচারীদের নিয়োগ, সিলেকশন গ্রেড, টাইম স্কেল, চিত্তবিনোদন ছুটি ও বার্ষিক বর্ধিত বেতন মঞ্জুরী।
- ❖ কর্মচারীদের বিরুদ্ধে দায়েরকৃত বিভাগীয় মামলা তদন্তের মাধ্যমে নিষ্পত্তি।
- ❖ অফিসে কাজের সুষ্ঠু পরিবেশ সৃষ্টি ও শৃঙ্খলা বজায় রাখা।
- ❖ আবাসিক ও অফিস ভবন মেরামত, রক্ষণাবেক্ষণের ব্যাপারে প্রয়োজনীয় পদক্ষেপ গ্রহণ এবং গ্যাস, পানি ও বিদ্যুৎ সরবরাহ নিশ্চিতকরণ।
- ❖ বাৎসরিক গোপনীয় অনুবেদন সংরক্ষণ ও মন্ত্রণালয়ে যথাসময়ে প্রেরণ।

হিসাব শাখা

এই শাখা অর্থ বিষয়ক যাবতীয় কর্মকাণ্ড পরিচালনায় পরিচালককে সহায়তা প্রদান করে। অত্র এজেন্সীর প্রধান বীজ প্রত্যয়ন অফিসার এবং আয়ন ব্যয়ন কর্মকর্তা এই শাখা পরিচালনার দায়িত্বে নিয়োজিত আছেন।

এই শাখার প্রধান কাজ হলো বাৎসরিক বাজেট প্রণয়ন, আঞ্চলিক কার্যালয় ও মাঠ পর্যায়ের কার্যালয়সমূহে বরাদ্দ প্রদান, অর্থ বিষয়ক প্রতিবেদন তৈরী। বেতন ও ভাতাদি উত্তোলন এবং বিতরণের ব্যবস্থা করা। ২০০৮-০৯ ও ২০০৯-১০ অর্থ বছরের বাজেট প্রাপ্তি ও বিভিন্ন খরচের বিবরণী পরিশিষ্ট চ-১ তে দেখানো হলো।

বীজ প্রত্যয়ন এজেন্সী, গাজীপুর এর ২০০৮-০৯ অর্থ বছরের খরচের হিসাব
হিসাবের খাত : ৩-৪৩৩৮-বীজ প্রত্যয়ন এজেন্সী

(অংকসমূহ হাজার টাকায়)

খরচের বিবরণ	২০০৮-০৯ সনের বাজেট	২০০৮-০৯সনের সংশোধিত বাজেট	২০০৮-০৯ সনের ব্যয়	উদ্বৃত্ত (-)	ঘাটাত (+)	উদ্বৃত্ত বা ঘাটাতের ব্যাখ্যা
৪৫০০-রাজস্ব ব্যয় : ৪৫০১-অফিসারদের বেতন	৯৭,০৪	১,০০,৬৬	১,৩২,৪৬	০	৩১,৮০	৩০ জন কর্মকর্তার পদোন্নতি ও সিলেকশন স্রেড প্রাপ্তির কারণে ২০০৫ থেকে বকেয়া পরিশোধ করায় ব্যয় বৃদ্ধি পেয়েছে।
মোট =	৯৭,০৪	১,০০,৬৬	১,৩২,৪৬	০	৩১,৮০	
৪৬০০-প্রতিষ্ঠান কর্মচারীদের বেতন : ৪৬০১-প্রতিষ্ঠান কর্মচারীদের বেতন	৯৯,৭৬	৯৯,৭৮	১,০০,১৭	০	৩৯	৯ জন কর্মচারীর টাইম স্কেল পাওয়ার বকেয়া পরিশোধের জন্য ব্যয় বৃদ্ধি পেয়েছে।
মোট =	৯৯,৭৬	৯৯,৭৮	১,০০,১৭	০	৩৯	
৪৭০০-ভাতাদি : ৪৭০১-মহার্ষ ভাতা	৩৯,৩৬	৩৯,৫৫	৩৫,৯৮	৩,৫৭	০	কিছু কর্মকর্তা বদলী হওয়ায় ব্যয় কম হয়েছে।
৪৭০৫-বাড়িভাড়া ভাতা	৫৭,০৯	৫৮,১৯	৬৩,৮০	০	৫,৬১	কর্মকর্তা ও কর্মচারীদের পদোন্নতি ও সিলেকশন স্কেল এবং টাইম স্কেল পাওয়ার বকেয়া পরিশোধের জন্য ব্যয় বৃদ্ধি পেয়েছে।
৪৭০৯-শ্রাভি বিনোদন ভাতা	৫,৮৩	৬,৩৭	৫,৯২	৪৫	০	কিছু কর্মকর্তা বদলী হওয়ায় ব্যয় কম হয়েছে।
৪৭১৩-জন্মের ভাতা	৩১,১৮	৩১,৮৩	৩১,৮৩	০	০	
৪৭১৭-চিকিৎসা ভাতা	১২,৯০	১৩,১৭	১২,৭৫	৪২	০	কিছু কর্মকর্তা বদলী হওয়ায় ব্যয় কম হয়েছে।
৪৭২৫-দোমাই ভাতা	৫৪	৫৪	৫১	৩	০	
৪৭৫৫-টিফিন ভাতা	১,৯৪	১,৯৪	১,৯৩	১	০	
৪৭৬৫-যাতায়াত ভাতা	২৩	২৪	২৪	০	০	
৪৭৯৫-অন্যান্য ভাতা	২৩	৫৬	৬০	০	৪	কর্মকর্তাদের দায়িত্ব ভাতা ও প্রেমেন ভাতা পরিশোধ করায় ব্যয় বৃদ্ধি পেয়েছে।
মোট =	১,৪৯,৩০	১,৫১,৯৯	১,৫৩,১৬	৪,৪৮	৫,৬৫	
৪৮০০-সরবরাহ ও সেবা : ৪৮০১-অমণ ব্যয়	১,৬০	১৯,০০	১৯,০০	০	০	
৪৮০৩-আয়কর	১,৫০	১,৫০	১,১৪	৩৬	০	কিছু কর্মকর্তা বদলী হওয়ায় ব্যয় কম হয়েছে।
৪৮০৫-অতিরিক্ত বাটুমী	১,২০	১,৬০	১,৬০	০	০	
৪৮০৬-ভাড়া অফিস	৩,৯০	৩,৩৩	৩,২৫	৮	০	২টি অফিস কম ভাড়া বিএডিসির ভবনে স্থাপন করায় ব্যয় কম হয়েছে।
৪৮১০-পৌরকর	৪,৯৬	৪,৯৫	৪,৯২	৩	০	
৪৮১১-জুমকর	২৩	১৬	১৫	১	০	
৪৮১৫-ভাক	৫৬	৫৬	৫৬	০	০	
৪৮১৬-টেলিফোন/টেলিগ্রাম/টেলিপ্রিন্টার	৬,৫০	৬,০০	৪,১৯	১,৮১	০	টেলিফোন কল রেট কমায় এবং কৃষ্ণতাসাধন করায় ব্যয় কম হয়েছে।
৪৮১৯-পানি	২৯	৪০	৩১	৯	০	বিল কম হওয়ায় ব্যয় কম হয়েছে।
৪৮২১-বিদ্যুৎ	৮,৩০	৮,০০	৭,৪৮	৫২	০	কৃষ্ণতাসাধন করায় ব্যয় কম হয়েছে।
৪৮২৩-পেট্রোল ও লুব্রিক্যান্ট	৮,০০	৬,৫০	৪,৬৯	১,৮১	০	কৃষ্ণতাসাধন করায় এবং প্রকল্প হতে আংশিক জ্বালানী সরবরাহ করায় ব্যয় কম হয়েছে।
৪৮২৭-মুদ্রণ ও বাঁধাই	১,০০	১,০০	৮৪	১৬	০	কৃষ্ণতাসাধন করায় ব্যয় কম হয়েছে।
৪৮৩৬-ইউনিফর্ম	১,৫০	২,০০	১,৮৩	১৭	০	কৃষ্ণতাসাধন করায় ব্যয় কম হয়েছে।
৪৮৪০-প্রশিক্ষণ ব্যয়	১,৫০	১,৫০	১,৫০	০	০	
৪৮৫১-শ্রমিক মজুরী	৪,০০	৪,৫০	৪,২৩	২৭	০	ফার্মের পাম্প অকেজো থাকায় বোরো ফসল আবাদ করা যায়নি বিধায় সিঁজিনাল লেবার কম ব্যবহার করায় ব্যয় কম হয়েছে।
৪৮৫২-গ্রাসার্মানিক দ্রব্যাদি ক্রয়	২০	২০	২০	০	০	
৪৮৫৯-কীটনাশক	২০	২০	২০	০	০	ফার্মের পাম্প অকেজো থাকায় বোরো ফসল আবাদ করা যায়নি বিধায় সার কম ব্যবহার করায় ব্যয় কম হয়েছে।
৪৮৬১-সার	৭০	১,১০	১,০৩	৭	০	
৪৮৯৯-অন্যান্য ব্যয়	১৭,০০	১৭,৫০	১৭,৪৭	৩	০	
মোট =	৭৬,৫৪	৮০,০০	৭৪,৫৯	৫,৪১	০	
৪৯০০-মেরামত ও সংরক্ষণ : ৪৯০১-মোটর যানবাহন	৪,০০	৫,০০	৫,০০	০	০	
৫১.০৬-আসবাবপত্র	১,৫০	২,০০	২,০০	০	০	
৪৯১১-কম্পিউটার ও অফিস সরঞ্জাম	৪,০০	৩,০০	৩,০০	০	০	
৪৯৯১-অন্যান্য মেরামত ও সংরক্ষণ	৩,৫০	৮,০০	৫,৭৩	২,২৭	০	সময়মত এটিমেট না পাওয়ায় ব্যয় কম হয়েছে।
মোট =	১৩,০০	১৮,০০	১৫,৭৮	২,২২	০	
৬৮০০-সম্পদ সংগ্রহ/ক্রয় : ৬৮১৫-কম্পিউটার ও যন্ত্রাংশ	০	০	০	০	০	
৬৮২১-আসবাবপত্র ক্রয়	২,০০	৩,০০	৩,০০	০	০	
৬৮৫০-নলকূপ ও যন্ত্রাংশ	০	২০,০০	১৪,৮৭	৫,১৩	০	গভীর নলকূপটি RDA প্রযুক্তিতে খনন ব্যয়ে স্থাপন করায় ব্যয় কম হয়েছে।
মোট =	২,০০	২৩,০০	১৭,৮৭	৫,১৩	০	
মোট বীজ প্রত্যয়ন এজেন্সী	৪,৩৭,৬৪	৭,৭০,৪৩	৪,৯৪,০৩	১৭,২৪	৩৭,৮৪	

বীজ প্রত্যয়ন এজেন্সী, গাজীপুর এর ২০০৯-২০১০ অর্থ বছরের খরচের হিসাব

হিসাবের খাত : ৩-৪৩৩৮-বীজ প্রত্যয়ন এজেন্সী

খরচের বিবরণ	২০০৯-১০ সনের বাজেট	২০০৯-১০ সনের সংশোধিত বাজেট	জুন/১০ পর্যন্ত মোট ব্যয়	উদ্বৃত্ত (-)	ঘাটতি (+)	উদ্বৃত্ত বা ঘাটতির ব্যাখ্যা
৪৫০০-রাজস্ব ব্যয় :						
৪৫০১-অফিসারদের বেতন	১,০৭,১৮	১,৭৪,১১	১,৫৪,৯৭	১৯,১৪	০	কর্মকর্তাদের অন্য বিভাগে বদলী ও শূণ্য পদ পূরণ না হওয়ায় ব্যয় কম হয়েছে
মোট =	১,০৭,১৮	১,৭৪,১১	১,৫৪,৯৭	১৯,১৪	০	
৪৬০০-প্রতিষ্ঠান কর্মচারীদের বেতন						
৪৬০১-প্রতিষ্ঠান কর্মচারীদের বেতন	১,০৪,৪৫	১,৫৩,৪৬	১,৪৬,৩৭	৭,০৯	০	কর্মচারীদের শূণ্য পদ পূরণ না হওয়ায় ব্যয় কম হয়েছে
মোট =	১,০৪,৪৫	১,৫৩,৪৬	১,৪৬,৩৭	৭,০৯	০	
৪৭০০-ভাতাদি :						
৪৭০১-মহার্ঘ ভাতা	৪১,৮০	০	০	০	০	সংশোধিত বাজেটে বরাদ্দ না থাকায় কর্মকর্তা/কর্মচারীদের বেতনের সাথে ব্যয় সমন্বয় করা হয়েছে।
৪৭০৫-বাড়িভাড়া ভাতা	৬২,৭৪	৬২,৭৪	৬০,৮৩	১,৯১	০	কর্মকর্তাদের অন্য বিভাগে বদলী ও শূণ্য পদ পূরণ না হওয়ায় ব্যয় কম হয়েছে
৪৭০৯-শ্রাঙ্ক বিনোদন ভাতা	৫,৫০	৬,১৯	৫,২৬	৯৩	০	কর্মকর্তাদের অন্য বিভাগে বদলী ও শূণ্য পদ পূরণ না হওয়ায় ব্যয় কম হয়েছে
৪৭১৩-উৎসব ভাতা	৩৩,৮১	৩৫,২৭	৩২,৬৪	২,৬৩	০	-ঐ-
৪৭১৭-চাঁকৎসা ভাতা	১২,৯০	১২,৯০	১২,৫৬	৩৪	০	-ঐ-
৪৭২৫-খোলাই ভাতা	৫৮	৫৮	৫২	৬	০	কর্মচারীদের শূণ্য পদ পূরণ না হওয়ায় ব্যয় কম হয়েছে
৪৭৫৫-টিফিন ভাতা	১,৯৪	১,৯৪	১,৮৯	৫	০	কর্মচারীদের শূণ্য পদ পূরণ না হওয়ায় ব্যয় কম হয়েছে
৪৭৬৫-যাতায়াত ভাতা	২৪	২৪	২৪	০	০	
৪৭৯৫-অন্যান্য ভাতা	৫৮	৬৩	৬৩	০	০	
মোট =	১,৬১,১১	১,২০,৪৯	১,১৪,৫৭	৫,৯২	০	
৪৮০০-সরবরাহ ও সেবা :						
৪৮০১-ভ্রমণ ব্যয়	২০,০০	২১,০০	২১,০০	০	০	
৪৮০৩-আয়কর	৬,০০	৬,৫০	৫,৭৫	৭৫	০	কর্মচারীদের শূণ্য পদ পূরণ না হওয়ায় ব্যয় কম হয়েছে
৪৮০৫-অতিরিক্ত খাটনী	১,৭৫	১,৭৫	১,৭৫	০	০	
৪৮০৬-ভাড়া অফিস	৩,১৩	৩,২৬	৩,১৩	১৩	০	২টি অফিস নিজস্ব ভবনে স্থানান্তরিত হওয়ায় ব্যয় কম হয়েছে
৪৮১০-পৌরকার	৪,৯৫	৫,২০	৫,০৬	১৪	০	পৌর অফিস কর্তৃক পৌরকার কম ধার্য হওয়ায় ব্যয় হ্রাস হয়েছে
৪৮১১-ভূমিকর	১৬	১৬	১৫	১	০	ভূমি অফিস কর্তৃক ভূমিকর কম ধার্য হওয়ায় ব্যয় হ্রাস হয়েছে
৪৮১৫-ডাক	৫৬	৬০	৬০	০	০	
৪৮১৬-টেলিফোন/টেলিগ্রাম/টেলিপ্রিন্টার	৬,৫০	৪,৫০	৩,৬৭	৮৩	০	কল রেট কমায় এবং কুছতাসাধন করায় ব্যয় কম হয়েছে
৪৮১৯-পানি	৩৫	৩৪	৩৪	০	০	
৪৮২১-বিদ্যুৎ	৮,৪০	৮,৫০	৭,৭৪	১,০২	০	বিদ্যুৎ সাশ্রয় ও কুছতাসাধনের জন্য ব্যয় কম হয়েছে
৪৮২৩-পেট্রোল ও লুব্রিক্যান্ট	৭,৫০	৮,০০	৮,০০	০	০	
৪৮২৭-মুদ্রণ ও বাঁধাই	১,৫০	১,৫০	১,৫০	০	০	
৪৮৩৬-ইউনিফর্ম	২,০০	২,০০	১,৯৯	১	০	
৪৮৪০-প্রশিক্ষণ ব্যয়	১,০০	১,০০	১,০০	০	০	
৪৮৫১-শ্রমিক মজুরী	৪,৮০	৫,০০	৫,০০	০	০	
৪৮৫২-রাসায়নিক দ্রব্যাদি ক্রয়	২০	২৫	২৫	০	০	
৪৮৫৯-কাটনাশক	২০	৩০	৩০	০	০	
৪৮৬১-সার	১,৫০	১,৫০	১,৫০	০	০	
৪৮৯৯-অন্যান্য ব্যয়	১৮,০০	১৯,১০	১৯,০০	০	০	
মোট =	৮৭,৫০	৯০,৩৬	৮৭,৪৪	২,৯২	০	
৪৯০০-মেরামত ও সংরক্ষণ :						
৪৯০১-মোটর যানবাহন	৪,০০	৪,০০	৪,০০	০	০	
৪৯০৬-আসবাবপত্র	২,৫০	২,৫০	২,৫০	০	০	
৪৯১১-কম্পিউটার ও অফিস সরঞ্জাম	২,৫০	২,৫০	২,৫০	০	০	
৪৯৯১-অন্যান্য মেরামত ও সংরক্ষণ	৫,০০	৫,০০	৫,০০	০	০	
মোট =	১৪,০০	১৪,০০	১৪,০০	০	০	
৬৮০০-সম্পদ সঞ্চার/ক্রয় :						
৬৮২১-আসবাবপত্র ক্রয়	৪,০০	৪,০০	৪,০০	০	০	
মোট =	৪,০০	৪,০০	৪,০০	০	০	
মোট বীজ প্রত্যয়ন এজেন্সী	৪,৭৯,২৪	৫,৫৬,৪২	৫,২১,৩৫	৩৫,০৭	০	

স্বাক্ষরিত এবং প্রমাণিত।

স্বাক্ষরিত এবং প্রমাণিত।

স্বাক্ষরিত এবং প্রমাণিত।

বীজ প্রত্যয়ন এজেন্সীর বিসিএস (কৃষি) ক্যাডার কর্মকর্তাগণের তথ্যাদি

সদর দপ্তর

ক্রঃ নং	কর্মকর্তাদের নাম, গ্রেডেশন নং ও বেতন স্কেল	পদবী	নিজ জেলা	সরকারী চাকুরীতে ১ম যোগদানের তারিখ	বর্তমান কর্মস্থলে যোগদানের তারিখ
১	২	৩	৪	৫	৬
১	মোঃ বছির উদ্দিন (২৬৭) ৩৩,৫০০-৩৯,৫০০/-	পরিচালক	ঢাকা	২১/২/৭৫	০৪/০২/১০
২	দেওয়ান নেছার আহমেদ (৪৩৩) ২৯,০০০-৩৫,৬০০/-	মুখ্য বীজ প্রত্যয়ন অফিসার	নওগাঁ	৩১/১২/৭৬	০৯/০২/১০
৩	এস.এম, রশিদ (৯৪৩) ২২,২৫০-৩১,২৫০/-	বাজার উন্নয়ন কর্মকর্তা	টাঙ্গাইল	০৩/০৪/৭৯	২১/১০/০৩
৪	মোঃ শফিকুর রহমান (১০১৭) ২২,২৫০-৩১,২৫০/-	প্রধান বহিরাংগন নিয়ন্ত্রণ অফিসার (চঃ দাঃ)	নওগাঁ	১৬/০১/৮০	০৩/০৩/১০
৫	মোঃ নুরুজ্জামান (১১৪০) ২২,২৫০-৩১,২৫০/-	জ্যেষ্ঠ প্রশিক্ষণ অফিসার	ঢাকা	১০/০৩/৮২	০৩/০১/০৪
৬	মোঃ খায়রুল বাশার (১২২১) ২২,২৫০-৩১,২৫০/-	মান নিয়ন্ত্রণ অফিসার	চাঁদপুর	২৯/১২/৮৪	০৪/০৯/০৪
৭	মুন্সী মোঃ হেদায়েত উল্লাহ (১২৩৮) ২২,২৫০-৩১,২৫০/-	সিনিয়র নমুনা সংগ্রহ অফিসার	নড়াইল	০১/০৪/৮৭	১৫/০২/০৭
৮	মোঃ হাসান কবীর (১৪৯২) ২২,২৫০-৩১,২৫০/-	উপজেলা কৃষি অফিসার (এলআর) সংযুক্ত বীজ প্রত্যয়ন এজেন্সী	গাজীপুর	২০/১২/৮৯	০৬/০১/০৯
৯	ড. মোঃ জাকির হোসেন (১৫২৩) ২২,২৫০-৩১,২৫০/-	উপজেলা কৃষি অফিসার (এলআর) সংযুক্ত বীজ প্রত্যয়ন এজেন্সী	বি-বাড়িয়া	২০/১২/৮৯	০৬/০১/০৯
১০	খবীরুল্লাহ (১৯৮৩) ১৮,৫০০-৩১,২৫০/-	সিনিয়র নমুনা সংগ্রহ অফিসার	চাঁদপুর	২৫/০২/৯৯	২৯/০৫/১০
১১	নাদির খানম ১১,০০০-২০,৩৭০	নমুনা সংগ্রহ অফিসার	ময়মনসিংহ	৩০/১১/০৮	২২/০৬/০৯
১২	মোঃ আশরাফুল আলম ১১,০০০-২০,৩৭০/-	নমুনা সংগ্রহ অফিসার	রুপুর	৩০/১১/০৮	১৬/০৯/০৯
১৩	তাহমিনা খাতুন ১১,০০০-২০,৩৭০/-	বীজ বিশ্লেষক	শেরপুর	৩১/০৫/০১	০৯/০৮/০৯
১৪	শারমিন আখতার ১১,০০০-২০,৩৭০/-	বীজ বিশ্লেষক	খুলনা	২১/০৮/০৬	১৮/১০/০৯
১৫	মোঃ আব্দুল্লাহ আল মামুন ১১,০০০-২০,৩৭০/-	বীজ বিশ্লেষক	খুলনা	২১/০৮/০৬	১৮/০১/১০
১৬	শূন্য	বীজ বিশ্লেষক	-	-	-
১৭	শূন্য	প্রকাশনা অফিসার	-	-	-

চট্টগ্রাম অঞ্চল :

ক্রঃ নং	কর্মকর্তাদের নাম, গ্রেডেশন নং ও বেতন স্কেল	পদবী	নিজ জেলা	সরকারী চাকুরীতে ১ম যোগদানের তারিখ	বর্তমান কর্মস্থলে যোগদানের তারিখ
১	২	৩	৪	৫	৬
১	আ.ক.ম শাহরীয়ার (১৩৬৬) ২২,২৫০-৩১,২৫০/-	আঞ্চলিক বহিরাংগন অফিসার, চট্টগ্রাম	ফেনী	০১/০৪/৮৭	১৮/১২/০৬
২	কামাল উদ্দিন আহমদ (১২৮৪) ২২,২৫০-৩১,২৫০	বহিরাংগন অফিসার, পাহাড়তলী	বি-বাড়িয়া	০১/০৪/৮৭	২২/১২/০৫
৩	শূন্য পদ	বহিরাংগন অফিসার, ফেনী	-	-	-
৪	শূন্য পদ	বহিরাংগন অফিসার, ইটাখোলা	-	-	-
৫	মোঃ লুৎফুল করিম (১৫৯৮) ২২,২৫০-৩১,২৫০/-	বহিরাংগন অফিসার, বি-বাড়িয়া	বি-বাড়িয়া	২০/১২/৮৯	৩১/০৮/০৪
৬	খোকন চন্দ্র ঘোষ (১৫৩৫) ২২,২৫০-২১,২৫০/-	বহিরাংগন অফিসার, কক্সবাজার	লক্ষ্মীপুর	২০/১২/৮৯	৩১/০৮/০৪

ঢাকা অঞ্চল :

ক্রঃ নং	কর্মকর্তাদের নাম, গ্রেডেশন নং ও বেতন স্কেল	পদবী	নিজ জেলা	সরকারী চাকুরীতে ১ম যোগদানের তারিখ	বর্তমান কর্মস্থলে যোগদানের তারিখ
১	২	৩	৪	৫	৬
১	মোঃ রাশিদুল হাসান (৯৮৯) ২২,২৫০-৩১,২৫০/-	আঞ্চলিক বহিরাংগন অফিসার, ঢাকা	ঢাকা	২৬/১১/৭৯	১৬/০৬/০৯
২	রঞ্জিত কুমার পাল (১৪৬২) ১৮,৫০০-২৯,৭০০	বহিরাংগন অফিসার, ঢাকা	টাংগাইল	২০/১২/৮৯	১৭/০৮/৯৮
৩	ড. মুহম্মদ শরীফুল ইসলাম (১৩৯৩) ২২,২৫০-৩১,২৫০/-	বহিরাংগন অফিসার, গাজীপুর	সাতক্ষীরা	০১/০৪/৮৭	০৬/০৬/০৬
৪	দিলরুবা আখতার (১৪২২) ২২,২৫০-৩১,২৫০/-	বহিরাংগন অফিসার, টাঙ্গাইল	ঢাকা	০১/০৪/৮৭	২২/০৮/০৬
৫	শেখ মোঃ মুজাহিদ নোমানী (১৪০৬) ২২,২৫০-৩১,২৫০/-	বহিরাংগন অফিসার, ময়মনসিংহ	শেরপুর	০১/০৪/৮৭	১৮/১২/০৪
৬	মোঃ মোস্তফা কামাল (১৬৪০) ২২,২৫০-৩১,২৫০/-	বহিরাংগন অফিসার, রাজবাড়ী	রাজবাড়ী	১১/১২/৯১	০৪/০২/১০
৭	মোঃ আখতারুজ্জামান (১৪৬৫) ২২,২৫০-৩১,২৫০/-	বহিরাংগন অফিসার, জামালপুর	জামালপুর	২০/১২/৮৯	৩১/০৮/০৪
৮	শূন্য পদ	বহিরাংগন অফিসার, মানিকগঞ্জ	-	-	-
৯	সৌমেন সাহা (১১২৭) ২২,২৫০-৩১,২৫০/-	বহিরাংগন অফিসার, মধুপুর	টাংগাইল	২৯/০১/৮২	২৮/০৫/০৯

যশোর অঞ্চল :

ক্রঃ নং	কর্মকর্তাদের নাম, গ্রেডেশন নং ও বেতন স্কেল	পদবী	নিজ জেলা	সরকারী চাকুরীতে ১ম যোগদানের তারিখ	বর্তমান কর্মস্থলে যোগদানের তারিখ
১	২	৩	৪	৫	৬
১	মোঃ মোখলেছুর রহমান (১০৮০) ২২,২৫০-৩১,২৫০/-	আঞ্চলিক বহিরাংগন অফিসার, যশোর	যশোর	০৯/০১/৮১	৩১/০৮/০৪
২	কার্তিক চন্দ্র চক্রবর্তী (১৫৬৭) ২২,২৫০-৩১,২৫০/-	বহিরাংগন অফিসার, যশোর	ঝিনাইদহ	২০/১২/৮৯	১২/১২/০২
৩	মোঃ কামরুল হক মিয়া (১৪৬৩) ২২,২৫০-৩১,২৫০/-	বহিরাংগন অফিসার, কুষ্টিয়া	কুষ্টিয়া	২০/১২/৮৯	২৮/০৮/০৩
৪	রতন কুমার সরকার (১৫৭২) ২২,২৫০-৩১,২৫০/-	বহিরাংগন অফিসার, ঝিনাইদহ	নড়াইল	২০/১২/৮৯	১৫/০৫/১০
৫	শ্যামল কুমার বিশ্বাস (১৫৬৯) ২২,২৫০-৩১,২৫০/-	বহিরাংগন অফিসার, চুয়াডাঙ্গা	ঝিনাইদহ	২০/১২/৮৯	২২/১২/০৫
৬	পরেশ কুমার রায় (১৪৪৭) ২২,২৫০-৩১,২৫০/-	বহিরাংগন অফিসার, মেহেরপুর	খুলনা	২০/১২/৮৯	২৬/০৯/০৫
৭	ডঃ খান মোঃ মনিরুজ্জামান (২০২৫) ১৮,৫০০-২৯,৭০০/-	বহিরাংগন অফিসার, বরিশাল	নড়াইল	৩১/০৫/০১	৩০/১১/০৯
৮	মোঃ আলী হাসান (১৫১৫) ২২,২৫০-৩১,২৫০/-	বহিরাংগন অফিসার, জীবননগর	ঝিনাইদহ	২০/১২/৮৯	১৭/০৪/০৬

বগুড়া অঞ্চল :

ক্রঃ নং	কর্মকর্তাদের নাম, গ্রেডেশন নং ও বেতন স্কেল	পদবী	নিজ জেলা	সরকারী চাকুরীতে ১ম যোগদানের তারিখ	বর্তমান কর্মস্থলে যোগদানের তারিখ
১	২	৩	৪	৫	৬
১	মোঃ গোলাম সোবহানী (৯৭০) ২২,২৫০-৩১,২৫০/-	আঞ্চলিক বহিরাংগন অফিসার, বগুড়া	বগুড়া	২৩/১১/৭৯	০৩/০৫/০৪
২	এস.এম. গোলাম আযম সরকার (১৪৭৮) ২২,২৫০-৩১,২৫০/-	বহিরাংগন অফিসার, বগুড়া-১	সিরাজগঞ্জ	২০/১২/৮৯	১৪/১২/০৫
৩	মোঃ গোলাম মোস্তফা (১০৩৩) ২২,২৫০-৩১,২৫০/-	বহিরাংগন অফিসার, বগুড়া-২	পাবনা	১৩/০৯/৮০	১৩/০৫/০৭
৪	মোঃ মনিরুজ্জামান (১৫০৭) ২২,২৫০-৩১,২৫০/-	বহিরাংগন অফিসার, রংপুর	কুষ্টিয়া	২০/১২/৮৯	১৪/০৯/০৩
৫	ডঃ মোঃ মাহবুবুর রহমান (১৪৭১) ২২,২৫০-৩১,২৫০/-	বহিরাংগন অফিসার, দিনাজপুর-১	দিনাজপুর	২০/১২/৮৯	২৯/০১/০৪
৬	প্রদীপ কুমার গুহ (১৫৫৭) ২২,২৫০-৩১,২৫০/-	বহিরাংগন অফিসার, দিনাজপুর-২	বিনাইদহ	২০/১২/৮৯	০৪/০১/০৪
৭	মোঃ মনুজ আলম সরকার ১৮৫০০-২৯৭০০/-	বহিরাংগন অফিসার, নীলফামারী	পঞ্চগড়	১০/১২/০৩	২৩/১১/০৯
৮	শূন্য পদ	বহিরাংগন অফিসার, ঠাকুরগাঁও	-	-	-

আঞ্চলিক বীজ পরীক্ষাগার, ঈশ্বরদী, পাবনা :

ক্রঃ নং	কর্মকর্তাদের নাম, গ্রেডেশন নং ও বেতন স্কেল	পদবী	নিজ জেলা	সরকারী চাকুরীতে ১ম যোগদানের তারিখ	বর্তমান কর্মস্থলে যোগদানের তারিখ
১	২	৩	৪	৫	৬
১	মোঃ সাজদার রহমান (১৩৯৭) ২২,২৫০-৩১,২৫০/-	কৃষিতত্ত্ববিদ, ঈশ্বরদী, পাবনা	নাটোর	০১/০৪/৮৭	২৫/০১/১০
২	শূন্য পদ	বীজ বিশ্লেষক, ঈশ্বরদী	-	-	-
৩	শূন্য পদ	বীজ বিশ্লেষক, ঈশ্বরদী	-	-	-

কৃষিতত্ত্ববিদ, আঞ্চলিক বীজ পরীক্ষাগার এর অধীন বহিরাংগন অফিস সমূহ :

ক্রঃ নং	কর্মকর্তাদের নাম, গ্রেডেশন নং ও বেতন স্কেল	পদবী	নিজ জেলা	সরকারী চাকুরীতে ১ম যোগদানের তারিখ	বর্তমান কর্মস্থলে যোগদানের তারিখ
১	২	৩	৪	৫	৬
১	মোঃ কবির উদ্দিন সরকার (১৫৯১) ২২,২৫০-৩১,২৫০/-	বহিরাংগন অফিসার, চাঃ নবাবগঞ্জ	গাজীপুর	২০/১২/৮৯	৩১/১২/০৯
২	আহমেদ শাফী (১৬৫২) ২২,২৫০-৩১,২৫০/-	বহিরাংগন অফিসার, রাজশাহী	নাটোর	১১/১২/৯১	০২/০৫/০৪
৩	মোঃ মহব্বত হোসেন (১৭৮৫) ২২,২৫০-৩১,২৫০/-	বহিরাংগন অফিসার, টেবুনিয়া	সিরাজগঞ্জ	২৫/৪/৯৪	২৪/১২/৯৮

২০০৮-০৯ খ্রীঃ সনে বিভিন্ন শ্রেণীর ট্যাগের বর্তমান মজুদ ও বিতরণের বিবরণ

ক্রমিক নং	ফসলের নাম	বর্তমান মজুদ			মোট
		মৌল	ভিত্তি	প্রত্যায়িত	
১	ধান	১৫০০	২০০০০০	২০০২০০০	২২১৭০০০
২	পাট	৭৪০০০	৮১১৬০০০	৬৭৮২০০০	১৪৯৭২০০০
৩	গম	-	-	-	-
৪	আলু	-	২০০০০০	-	২০০০০০
	মোট =	৮৯০০০	৮৫১৬০০০	৮৭৮৪০০০	১৭৩৮৯০০০

ক্রমিক নং	ফসলের নাম	বিতরণ			মোট
		মৌল	ভিত্তি	প্রত্যায়িত	
১	ধান	৫০৩৫	১৯৮০০০	১৭৮১০০০	১৯৪৪০৩৫
২	পাট	১৯০০০	৪৮৭৮০০০	২৬৩৪০০০	৭৫৩১০০০
৩	গম	৩২০০	১৯৪০০০	৪৪৪০০০	৬৪১২০০০
৪	আলু	১৮০০০	১৪৯০০০	২২৮০০০	৩৯৫০০০
	মোট =	৪৫২৩৫	৫৪১৯০০০	৫০৪৭০০০	১০৫১১২৩৫

২০০৯-১০ খ্রীঃ সনে বিভিন্ন শ্রেণীর ট্যাগের বর্তমান মজুদ ও বিতরণের বিবরণ

ক্রমিক নং	ফসলের নাম	বর্তমান মজুদ			মোট
		মৌল	ভিত্তি	প্রত্যায়িত	
১	ধান	১০০০০	২০০০০০	৯৮০০০০	১১৯০০০০
২	পাট	৩৪০০০	-	-	৩৪০০০
৩	গম	-	-	-	-
৪	আলু	২০০০	২০০০০০	-	২২০০০০
	মোট =	৬৪০০০	৪০০০০০	৯৮০০০০	১৪৪৪০০০

ক্রমিক নং	ফসলের নাম	বিতরণ			মোট
		মৌল	ভিত্তি	প্রত্যায়িত	
১	ধান	৫০০০	১০৮০০০	৯৮৪০০০	১০৯৭০০০
২	পাট	২৩০০০	৯৯৬০০০	৭৩৬০০০	১৭৫৫০০০
৩	গম	৩০০০	১১৬০০০	২৪৮০০০	৩৬৭০০০
৪	আলু	৪০০০	৯৯০০০	১৫০০০০	২৩৫০০০
	মোট =	৩৫০০০	১৩১৯০০০	২১১৮০০০	৩৪৭২০০০

প্রশিক্ষণ ও প্রকাশনা কর্মকাণ্ডের সচিত্র প্রতিবেদন



জাতীয় বীজ পরীক্ষাগার কার্যক্রম পরিদর্শন করছেন জনাব সি কিউ কে মুসতাক আহমদ, সচিব, কৃষি মন্ত্রণালয়।



কন্ট্রোল ফার্মে জাতের বিশুদ্ধতা পরীক্ষা কার্যক্রম পরিদর্শন করছেন জনাব সাইদ আলী, মহাপরিচালক, ডিএই ও জনাব বছির উদ্দিন, মহাপরিচালক, এস সি এ।



মার্চ দিবস উপলক্ষে উন্মুক্ত আলোচনায় প্রধান অতিথিসহ সভাপতি মহোদয়।



জাতীয় বীজ পরীক্ষাগারের আধুনিক প্রযুক্তিতে বীজ পরীক্ষা কার্যক্রম পরিদর্শন করছেন পরিচালক মহোদয়।



এস সি এ ক্যাম্পাস পরিদর্শন করছেন সচিব মহোদয়।

Seed Quality Assurance Activities of SCA

